

* 子どもひろばは、急にお休みになることもあります。はり紙やお知らせ、メールにご注意下さい。

1月 きかんしゃだより



荻田小ひろば
080-2738-5809
役場 生涯学習課
093-434-2044

《1月カレンダー》○：放課後～16:45お迎え17:00

日	月	火	水	木	金	土
	1 休み	2 休み	3 休み	4 休み	5 休み	6 休み
7 休み	8 休み	9 休み	10 休み	11 ○	12 ○	13 休み
14 休み	15 ○	16 ○	17 ○	18 休み	19 ○	20 休み
21 休み	22 ○	23 ○	24 ○	25 ○	26 ○	27 休み
28 休み	29 休み	30 ○	31 ○			

二学期後半もみんなで仲良く すごしましょう！

新しい年を迎えます。
高学年の児童が低学年のお世話をし
て、みんなで仲良く遊ぶ姿がよくみら
れました。2学期後半もみんなで楽し
く遊びましょう。



今月のコーディネーターと遊ぼう

- 16日(火) 昔遊びのものを作ろう(ブンゴ
ま・ストロートンボ・綾取り糸)



12月のチャレンジ

12月16日ビーチサッカードルソーレによるサッカー教室がありました。

マイケル社長はじめとする三名が、パス、ドリブル、オーバーヘッドなど、たくさんのテクニックを盛り込んだ技を子ども達に見せながら、試合形式のサッカー教室をひらいてくれました。



子どもひろばは、一年度間の登録制です！

令和6年4月1日以降、ひろばの利用を希望される方は、2月20日、21日に継続の手続きを荻田小学校体育館で行います。また、3月8日、10日の新規登録会の時にも継続の手続きができます。詳細は、2月号でお知らせします。

※子どもひろばは、急にお休みになることもあります。はり紙やメールのお知らせにご注意ください。



めだかの学舎



馬場小ひろば
080-2738-9035
馬場キッズ館
093-434-5288



1月カレンダー 《 開催時間 ○放課後～16:40、☆9:30～15:00、★9:00～12:00 》

日	月	火	水	木	金	土
	1 休み	2 休み	3 休み	4 ☆	5 ☆	6 休み
7	8 休み	9 休み	10 休み	11 ○	12 ○	13 休み
14	15 ○	16 ○	17 ○	18 休み	19 ○	20 ★
21	22 ○	23 ○	24 ○	25 ○	26 ○	27 休み
28	29 ○	30 ○	31 ○			



子どもひろばは

自動継続ではありません！！

子どもひろばは登録制です。毎年、登録手続きを行っています。現在、子どもひろばに登録されている方には、新しく登録申請書・新年度説明書を馬場小学校より配布します。

よく読まれて記入し、申請書と登録料は必ず保護者の方がひろばまで持ってきてください。

(日程等、詳細は2月号に掲載します)



☆12月チャレンジ～カレンダー作り～の様子☆



今年最後のチャレンジ！！2024年のカレンダーを作りました。絵を書いたり、マスキングテープでデコレーションしたり、折り紙を折って貼ったり…素敵なカレンダーが出来上がりました。各月ごとに記入する「頑張る事」には、どんな目標を書いたかな？達成できた目標があったら、ぜひスタッフさんに聞かせてくださいね。

その後は、みんなでクリスマスビンゴ大会！！どんなプレゼントが当たったかな？

今年もひろばの開催にご理解・ご協力頂き感謝申し上げます。

来年もスタッフ一同、子どもたちの成長に寄り添っていきますので、よろしく願いいたします。



☆1月のチャレンジは・・・☆

《～みんな大好き！プラバンキーホルダ作り～》です。

- ・日時・・・1月20日(土)9:00～
- ・参加費・・・100円(当日集金します)
- ・持ち物・・・油性のカーペン、色鉛筆、下絵、ハンカチ、水筒、上靴、防寒着
- ・申込み締め切り・・・1月17日(水)



※欠席される方は、必ず連絡してください！！

※申し込みは保護者の方が記入してください。

インフルエンザ等の学級閉鎖が馬場小学校内で1クラスでも出たら、ひろばはお休みになります。

メールでのお知らせにご注意ください。

切り取り

1月チャレンジ(1月20日)

《～プラバンキーホルダ作り～》

(締切⇒1月17日)

年 名前 _____



* 子どもひろばは、急にお休みになることもあります。メールにご注意下さい。



すずめの学校



受付場所 体育館
南原小ひろば
080-8381-6844
南原キッズ
093-434-3886



《1月カレンダー》 ○…放課後開催 ☆…9時～12時 ◇…10時～15時

日	月	火	水	木	金	土
	1	2	3	4	5	6
	休み	休み	休み	◇	◇	休み
7	8	9	10	11	12	13
休み	休み	休み	休み	○	○	休み
14	15	16	17	18	19	20
休み	○	○	○	○	○	休み
21	22	23	24	25	26	27
休み	○	○	○	○	休み	☆ チャレンジ
28	29	30	31			
休み	○	○	○			

**今年も南原小子どもひろば
をよろしくお願ひします。**

みんなで仲良くすごしましょう！

1月4日（木）、1月5日（金）も
"子どもひろば"は、開催しています。
10：00～15：00です。

※学習をする児童の皆さんは、学習道具
をもってきましょう。ゲーム類の持ち込
みは、禁止です。

ひろば開催について

インフルエンザなどで、学級閉鎖が1クラスでも発生した場合、ひろばはお休みになります。お休みになる場合は、メールにてお知らせします。



1月チャレンジ（ひろばは、9時からです。）

1月27（土）10時～

皆で遊ぼうカルタと脳トレをします。
沢山の参加をお待ちしています。
一緒に楽しみましょう。

《 保護者へのお願い 》

令和6年3月に、貸し出ししているピブスの返却をお願いします。「すずめの学校3月号」にて、再度お知らせします。

南原小ひろばは、一年度間の登録制です！

令和6年4月1日以降、南原小ひろばの利用を希望される方は、2月に行う登録会で継続手続きを行ってください。2月27(火)・28(水)に小学校体育館にて行う予定です。

詳細につきましては、『すずめの学校』2月号でお知らせします。

切り取り線

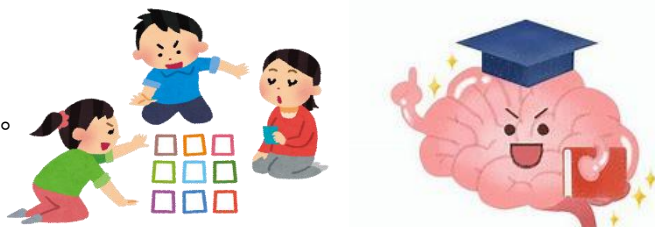
1/27（土）

学年 年生 名前

『皆で遊ぼうカルタと、脳トレ』に参加します。

※参加締め切りは、

1月 23日（火）までです。



*遊々キッズは、急にお休みになることもあります。はり紙やお知らせ、メールにご注意下さい。



ふれんど

遊々キッズ
携帯番号
080-2738-9040

問合せ：苅田みどり幼稚園 ☎ 0930-23-0333



《1月カレンダー》

★●13:00～17:00 ○●放課後～17:00

あけまして
おめでとう
ございます



月	火	水	木	金	土	日
1 休み	2 休み	3 休み	4 ★	5 ★	6 休み	7 休み
8 休み	9 休み	10 休み	11 ○	12 ○	13 休み	14 休み
15 ○	16 ○	17 ○	18 ○	19 ○	20 休み	21 休み
22 ○	23 ○	24 ○	25 ○	26 ○	27 休み	28 休み
29 ○	30 ○	31 ○				

**今年も与原子どもひろば
遊々キッズをよろしくお願ひします。
みんなで仲良くすごしましょう！**

1月4日(木)5日(金)は、冬休みの
キッズを開催いたします。
13:00～17:00です。徒歩で帰る児
童は、16:45までです。
※学習をする児童の皆さんは、学習道具を持って
きましょう。ゲーム類の持ち込みは、禁止です。
※積雪した場合、休みになる事もあります。



コーディネーターと遊ぼう

今年も子どもたちと楽しく遊びたいと思
います。

○18日…昔遊びの道具を作って遊ぼう！
コーディネーターさんと楽しく遊ばし
ょう。



冬 本 番

○寒い日が続きます。キッズでは、勉強をしたり、本を読ん
だり、体育館で遊んだりして過ごしています。また、塗り絵
も準備しています。これからもキッズで楽しく遊びましょ
う

…学級閉鎖について…

学校で、インフルエンザやコロナ等による学級
閉鎖が 1クラスでも発生した場合、感染防止の
ために キッズも同じ期間お休みです。

お休みの場合、メールでお知らせいたします。

遊々キッズは、一年度間の登録制です！

令和6年4月1日以降、キッズの利用を希望される方は、2月に行う登録会で
継続手続きを行ってください。

詳細につきましては、『ふれんど』2月号でお知らせします



* 子どもひろばは、急にお休みになることもあります。はり紙やお知らせ、メールにご注意下さい。



めだか

問合せ：生涯学習課 ☎ 093-434-2044

◀1月カレンダー▶ ○：放課後～16:40お迎え17:00
◇冬休み9:00～17:00

日	月	火	水	木	金	土
	1 休み	2 休み	3 休み	4 ☆	5 ☆	6 休み
7 休み	8 休み	9 休み	10 休み	11 ○	12 ○	13 休み
14 休み	15 ○	16 ○	17 ○	18 ○	19 ○	20 休み
21 休み	22 ○	23 ○	24 ○	25 ○	26 ○	27 休み
28 休み	29 ○	30 ○	31 ○			

1月5日、凧あげをします

・1月5日に、凧あげをしようと思います。
材料費が200円かかります。参加される方は、当日までに200円をもたせてください。よろしくお願いします。



新年がスタートします！

1月は、自分の目標を家族といっしょに立てやすい月です。友達と仲良くすごすこと、学習に集中することなど、一人一人の願いがあるでしょう。ひろばでできることは、わずかなことですが、子ども達の健やかな成長と目標達成を願い、一人一人を見守りたいと思います。

感染予防について

空気が乾燥しています。ウィルスは、どこにでもいます。感染予防の一つが手洗いと手を拭くということ。濡れたままの手には、ウィルスや菌が付着しやすいそうです。手洗いをしたら自分のハンカチでしっかりと拭きましょう。



冬本番

- 寒い日が続きます。また、空気も乾燥して、風邪等をひきやすい頃です。お身体を大切にしてください。
- ひろばでは、寒くても子ども達は、元気いっぱい体育館や運動場で遊んでいます。2学期後半もなかよく遊びましょう。

子どもひろばは、一年度間の登録制です！

令和6年4月1日以降、ひろばの利用を希望される方は、2月27日に継続の手続きを片島小学校体育館で行います。また、3月8日、10日の新規登録会の時にも継続の手続きができます。時間は、詳しくは2月号でお知らせします。

*子どもひろばは、急にお休みになることもあります。はり紙やお知らせ、メールにご注意下さい。



1月



白川元気っこだより



問合せ：生涯学習課 ☎ 093-434-2044

080-2738-5814

◀1月カレンダー▶ ○：放課後～16:40お迎え17:00

日	月	火	水	木	金	土
	1 休み	2 休み	3 休み	4 休み	5 休み	6 休み
7 休み	8 休み	9 休み	10 休み	11 ○	12 ○	13 休み
14 休み	15 ○	16 ○	17 ○	18 ○	19 ○	20 休み
21 休み	22 ○	23 ○	24 ○	25 ○	26 ○	27 休み
28 休み	29 ○	30 ○	31 ○			

子どもひろばでの様子

- 最近は、寒い日が続きますが、児童の皆さんは、外で、砂遊びやボール遊びなどをしていました。みんなで元気いっぱい遊んでいます。
- 学習室では、宿題に取り組んでいます。和気あいあいとした様子が見られます。



新年がスタートします！

1月は、自分の目標を家族といっしょに立てやすい月です。友達と仲良くすごすこと、学習に集中することなど、一人一人の願いがあるでしょう。ひろばでできることは、わずかなことですが、子ども達の健やかな成長と目標達成を願い、一人一人を見守りたいと思います。

…感染予防について…

空気が乾燥しています。ウィルスは、どこにでもいます。感染予防の一つが手洗いと手を拭くことです。濡れたままの手には、ウィルスや菌が付着しやすいそうです。自分のハンカチでしっかりと拭きましょう。



冬本番

- 寒い日が続きます。また、空気も乾燥して、風邪等をひきやすい頃です。お身体を大切にしてください。
- 2学期後半もみんなで仲良くすごしましょう。

子どもひろばは、一年度間の登録制です！

令和6年4月1日以降、ひろばの利用を希望される方は、2月28日に継続の手続きを白川小学校ランチルームで行います。また、3月8日、10日の新規登録会の時にも継続の手続きができます。時間は、詳しくは2月号でお知らせします。

