

人を 苜田を 地球を想う ～今こそ行動 SDGs～

# SUSTAINABLE DEVELOPMENT GOALS × KANDA



苜田町 HP  
SDGs ページ

## 人と動物と環境を一体的に守る 県と連携して「ワンヘルス」推進

「ワンヘルス」という言葉を知っていますか？  
ワンヘルスとは、人と動物の健康、環境の健全性をひとつと捉え、一体的に守ろうという取り組みで、SDGsの目標の多くに関連してくるものです。  
新型コロナウイルス感染症や狂犬病をはじめ、人と動物の双方に感染する「人獣共通感染症」は、WHO（世界保健機関）で確認されているものだけでも200種類以上あるとされており、人口増加、森林開発や農地化などの土地利用の変化、これらに伴う生態系の劣化や気候変動等によって人と動物との関係性が変化したため、元来野生動物が持っていた病原体が様々なプロセスを経て、人にも感染するようになったものと考えられています。



こうした「人獣共通感染症」が更に人から人に感染すると、ほとんどの人がまだ免疫を持たないことから、時に大規模な世界的流行（パンデミック）となって人類に甚

大な危害を及ぼしてきました。このような事実は、私たちに、人と動物（家畜、愛玩動物、野生動物の別を問わず全ての動物）の健康と環境の健全性は、生態系の中で相互に密接につながり、強く影響し合う一つのもの「ワンヘルス」(One Health)であると教えてくれます。私たちは、これらの健全な状態を一体的に守らなければならない、これが「ワンヘルス」の理念です。  
この度、苜田町では、福岡県の取り組みに賛同し、みやこ町と合同で「ワンヘルスの推進」を宣言しました。ワンヘルスの理念のもと、関連する各分野を連携させ、感染症対策や環境保全、人と動物の共生社会づくり等の活動に積極的に取り組み、安心して暮らせる社会の実現を目指します。



## 若者支援のための 奨学金の返還を支援します

町の奨学資金を借りて貸付金を返還している方に対して、前年度返還分の一部を奨励金として補助します

**支援内容**

- 京築地域勤務の方／前年返還金の 2/3 (大学生の場合 120,000 円)
- 県内勤務の方／前年返還金の 1/2 (大学生の場合 90,000 円)

**申請の流れ**

令和6年度に延滞なく返還 → 令和7年度に申請 → 審査後支給決定

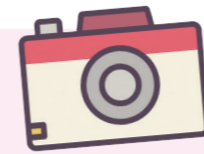
※令和6年度中に返還した額に対して支援を行いますので令和7年度に申請・支給となります。

**要件**

以下のすべて満たしていること

- 町の奨学資金を借りて滞納がなく返還している
- 苜田町に居住（住民登録）している
- 福岡県内で、正規雇用され勤務している
- 町税等の滞納がない（世帯）
- 他の地方公共団体で同一の制度を利用していない

■問／学校教育課 093・434・1998



## すこやか写真館

12月生



前田透菜ちゃん (2月)

お誕生日おめでとう♡  
いつまでも元気ですくすく育ってね！



古賀理紗ちゃん (16日)

お誕生日おめでとう！  
これからもお兄ちゃんと仲良く元気に育ってね！^\_^



仲宗根よつばちゃん (20日)

よつばちゃんが生まれて皆幸せです♡お兄ちゃんとずっと仲良く元気に成長してね☆



加藤心暖ちゃん (15日)

お誕生日おめでとう♡  
いつも元気な心暖ちゃん♡  
これからもすくすく育ってね！

### 2月生まれの赤ちゃんの写真を募集しています！

2月生の満1歳の赤ちゃんの写真を募集しています。  
お子様の名前（ふりがな）・誕生日、保護者の住所・連絡先、メッセージ（30字程度）を添えて、1月25日☎までに持参・郵送・webのいずれかでご応募ください。

- 郵送／〒800-0392 苜田町富久町1-19-1  
苜田町役場 企画課広報広聴担当
- web／右のQRコードから
- 申込・問／企画課 ☎093・434・1921

### 応募はwebが便利！

QRコードを読み込めば、いつでもどこでも簡単に応募できます！  
ご応募の際はぜひご利用ください！



## 子育て教室に参加しませんか？



### たまご(両親)学級

- ・日時／1月19日☎ 13:30～15:00 (受付 13:15～)
- ・場所／パンジープラザ
- ・定員／妊娠24週～妊娠35週までの妊婦さん・ご家族8組
- ・内容／沐浴実演の見学・お父さんの妊婦体験(10ヶ月のお腹を体験)・保健師講話・オムツ交換
- ・持参／親子(母子)健康手帳・筆記用具
- ・申込／事前にパンジープラザへお申込みください。

### 離乳食教室

- 初めて離乳食を作る方にお勧めの教室です。
- ・日時／時間はいずれも10:00～11:30  
月初期(5～6ヶ月)：1月24日☎  
月中期(7～8ヶ月)・後期(9～11ヶ月)：2月9日☎
  - ・場所／パンジープラザ
  - ・定員／各先着10組(初めての方優先・託児なし)
  - ・持参／親子(母子)健康手帳、筆記用具、飲み物
  - ・申込／事前にパンジープラザへお申込みください。

### ママとパパの歯科講演会

- ・日時／2月8日☎ 13:30～14:30 (受付 13:15～)
- ・場所／パンジープラザ
- ・持参／親子(母子)健康手帳・筆記用具
- ・申込／事前にパンジープラザへお申込みください。  
※託児あります(先着5名まで)

●問／パンジープラザ ☎093・436・5115