

* 子どもひろばは、急にお休みになることもあります。はり紙やお知らせ、メールにご注意下さい。



きかんしゃだより



荻田子どもひろば
080-2738-5809
生涯学習課
093-434-2044

◀12月カレンダー▶○：放課後～16:45お迎え5時 ☆9～12時
◇冬休み10:00～15:00

日	月	火	水	木	金	土
				1	2	3
4	5	6	7	8	9	10
休み	休み	○	○	○	○	休み
11	12	13	14	15	16	17
休み	○	○	○	休み	休み	☆
18	19	20	21	22	23	24
休み	○	○	○	○	休み	休み
25	26	27	28	29	30	31
休み	◇	◇	休み	休み	休み	休み

10月8日、11月12日 **カンフー体験で体作りに取り組みました。**



古賀先生と一緒に1時間半みっちり体を動かしました。体がすっきりします。楽しかったです。

冬休みのひろばの開催について

冬休みの予定をお知らせします。
利用予定の方は、下記の用紙をひろばに提出ください。
開催予定日…12月26日、27日
1月4日、5日、6日
時間…午前10:00～15:00
持ってくるもの…お茶・ビブス・タオル・ティッシュ・お弁当・帽子
※学習道具を持ってきててもよいです。



12月のチャレンジの案内

12月17日(土) クリスマス会をしよう
時間 10:00～11:30※西工大の皆さんも来ます。
プログラム 1、バルーンアート
2、西工大生によるプレゼン
3、みんなで遊ぼう
4、ピンゴゲーム

参加の場合は、別紙の申し込み用紙をスタッフにわたしてください。

12月26日お話
ハンパティによるお話会



時間 13:00～14:00

12月27日「南原神楽をしよう」をします。

※ 神楽を見たり、お囃子や舞の練習をしたりします。地域に伝わる伝統芸能なので、皆さんぜひ参加をお願いします。

時間 13:00～14:30(未)

コーディネーターと遊ぼう

- 12月13日…エコたわしを作ろう
- 1月4日…ストロートンボを作ろう

※ひろばは、大雪などの天候やコロナ感染・インフルエンザ感染などで お休みになることがあります。

切り取り

冬休みの子どもひろばに参加します。

※この用紙をひろばのスタッフに提出してください。

参加する日に○をつけてください。よろしくお願ひします。

年 _____

名前 _____

12/26 (月)	12/27 (火)	
1/4 (水)	1/5 (木)	1/6 (金)

12月20日(火)締め切り

苧田子どもひろば 冬休みの開催について

開催期間・開催時間

開催期間・・・12月26日、27日、1月4日、5日、6日

開催時間 10:00～15:00



受付時間 10:00～14:00 お昼休み(12:00～13:00)は受付していません。

持ってくるもの・持ってきてよいもの

水筒・昼食(30分で食べられるもの)・ハンカチ・ティッシュ・ビブス・上靴・帽子

※学習道具は持ってきてよいです。折り紙・工作の道具も持ってきてよいです。ただしハサミ・カッター、彫刻刀などの刃物類は、もってきてはいけません。

持ってきてはいけない物

学校で禁止されている物は持ってきてください。携帯電話、お金、アクセサリー、ゲーム機、おもちゃ、マンガ、お菓子、ジュース等は、持ってきてはいけません。持ってきてなくしてしまっても、ひろばでは責任を持ちません。自己責任となります。スタッフが預かることもしません。

《 注 意 》

- ひろばは遊びの場です。動きやすい服装で参加させてください。寒くなったので、上靴があったほうがよいと思います。また、必ず、学校に履いていくような運動靴での参加をお願いします。
- スタッフの注意を聞かない・危ない行為をする場合は、安全のためにその日のひろばから帰宅して頂くか、一定期間ひろばの参加をお断りすることがあります。
- 自転車ひろばへ参加しても良いのは、**交通安全学習が終了した4年生以上**です。安全な乗り方をご家庭でもご指導ください。自転車の管理は個人をお願いします。
- お弁当を食べる時間は、30分ぐらいです。その間で食べられる量を考えてもたせてください。食べられないときは、残すこともあると思います。

12月17日(土)クリスマス会について

- 17日土曜日10時より西日本工業大学のボランティアの方達とクリスマス会をします。西工大生が調べた苧田町の様子を聞いたり、バルーンアートをしたり、ドッジボールをしたり、かけっこをしたりします。その後、ビンゴゲームをします。景品を用意するので、参加人数が必要です。下記の申し込み用紙に○をつけて、体育館のひろばスタッフにわたしてください。
- 子どもひろばの受付時間は、9時からです。お迎えは、12時までをお願いします。

下記切り取り⇒ひろばへ

12月17日(土)のクリスマス会に参加します。

締め切りは、12/9(金)

年

名前

※子どもひろばは、急にお休みになることもあります。張り紙やメールのお知らせにご注意ください。

馬場小ひろば
080-2738-9035
馬場キッズ館
093-434-5288



ゆたかの学舎

12月カレンダー 《開催時間 ○放課後～16時40分、★9時～12時、☆10時～15時》

日	月	火	水	木	金	土
				1	2	3
				○	○	休み
4	5	6	7	8	9	10
	○	○	○	休み	○	休み
11	12	13	14	15	16	17
	○	○	○	○	○	★
18	19	20	21	22	23	24
	○	○	○	○	休み	休み
25	26	27	28	29	30	31
	☆	☆	☆	休み	休み	休み
1	2	3	4	5	6	7
	休み	休み	☆	☆	☆	休み

12月のチャレンジは…

☆～ミニ門松づくり～☆

今年最後のチャレンジです！！感染対策をしっ
かりして、みんなで楽しみましょう(*^▽^*)

☆日時・・・12月17日(土)9:00スタート

☆持ち物・・・マスク、タオル(ハンカチ)、
水筒、防寒着

☆検温をしてきてください。

☆締め切り・・・12/13(火)



※欠席される方は、必ず連絡してください！！

※参加費100円、当日集金します。

☆お知らせ☆

冬休み中のひろばは、6日間(12月26日、27日、28日、1月4日、5日、6日)の開催です。

通常開催は、1月11日(水)からです。

☆注意☆ 開催時間は、10時～15時となります。



※一日利用する方はお弁当を持たせてください。昼から利用される方は、13時～来てください。

※一斉でする勉強の時間は設けませんが、勉強をしたい子どもさんに場所は提供しますので、冬休みの勉強を
持って来ても構いません。

※裏面の「利用案内」をご確認の上、参加されてください。



9月チャレンジ～ハロウィンガーランドづくり～

ひろば初のガーランド作りにチャレンジ☆

とてもかわいいガーランドが完成しました♡

折り紙で折ったカボチャやおばけなどを中心に、マスキングテープやモールで装飾した世界に一つだけの
ガーランド！！みんな楽しそうでしたよ～♪

「帰ってからすぐおうちに飾ったよ～」と報告してく
れる子もいて、スタッフも嬉しかったです(´-`)

10月チャレンジ～折り紙&ミサンガ作り～

10月もひろば初のチャレンジで、ミサンガと折り紙万華鏡を作りました。ミサンガは三つ編みで編むのですが、三つ編みをしたことがない子に、したことがある子が教えてあげている姿が微笑ましかったです。折り紙万華鏡は少し難しかったようですが、最後まで頑張って作成しました。ミサンガは手足には付けられないようなので、持ち物につけてくれるといいな～みんなの願いが叶いますように☆

馬場子どもひろば 冬休みの開催について



開催期間・開催時間

開催期間・・・12月26日(月)・27日(火)・28日(水)・1月4日(水)・5日(木)・6日(金)

開催時間 10時～15時

受付時間 10時～12時、13時～14時

時間外の受付はしません!!



受付時間外に来ると、ひろばの中に入れず、外で待ってもらうことになります。また、その間の事故やケガ、トラブル等は自己責任です。受付時間外にひろばに来ることのないよう、ご家庭でお子さんと話し合いをして参加されてください。また、体調の悪い時、ご家族に体調の悪い方がいる場合は、参加をご遠慮いただくようお願い申し上げます。

お休みについて

朝の6時55分時点の天気予報で、何らかの警報が出ている場合は中止です!

その後警報が解除されても、開催はいたしません。メールでのお知らせにご注意ください。



必ず持って来るもの **※忘れた場合、参加できません。**

水筒・・・ひろばに飲み物はありません。必ず持たせてください。

「忘れた」「足りない」といった場合は、帰宅するよう促します。

タオル・・・手拭き用・汗拭き用を別にお願ひします。

感染予防対策として、自分の物を使ってください。

マスク・・・感染防止のために、マスクをつけていないと参加できません。ひろばに予備はないので、忘れないようにご注意ください。また、マスクのヒモが切れてしまう子がいるようです。

予備のマスクも持たせてください。



持って来ても良い物

●学習道具（筆記用具等を忘れないよう気をつけて下さい。お友達と貸し借りは出来ません。）

●本（マンガは禁止です。貸し借りも出来ません。）



持って来てはいけない物

学校で禁止されている物は持って来ないでください。携帯電話、お金、アクセサリ、ゲーム機、おもちゃ、マンガ、お菓子、ジュース等は、持って来てはいけません。持って来て、なくしてしまってもひろばでは責任を持ちません。自己責任となります。スタッフが預かることもしません。

《 注 意 》

○ひろばは遊びの場です。動きやすい服装で参加させてください。

必ず、学校に履いていくような運動靴での参加をお願いします。

○ひろばの携帯の貸出しはしません。

○スタッフの注意を何度も聞かない・危ない行為をする場合は、安全のためにその日のひろばから帰宅して頂くか、一定期間ひろばの参加をお断りすることがあります。

○自転車ひろばへ参加しても良いのは、**交通安全学習が終了した4年生以上**です。安全な乗り方をご家庭でご指導ください。自転車の管理は個人でお願いします。



*子どもひろばは、急にお休みになることもあります。はり紙やお知らせ、メールにご注意下さい。



すずめの学校



受付場所 職員室棟3階
南原小ひろば
080-8381-6844
南原キッズ
093-434-3886

<<12月カレンダー>>

日	月	火	水	木	金	土
				1	2	3
				○	○	休み
4	5	6	7	8	9	10
休み	○	休み	休み	休み	○	休み
11	12	13	14	15	16	17
休み	○	休み	○	○	○	休み
18	19	20	21	22	23	24
休み	○	休み	○	○	休み	休み
25	26	27	28	29	30	31
休み	☆	☆	☆	休み	休み	休み

開催時間 ○通常：放課後～17時
☆10時～15時

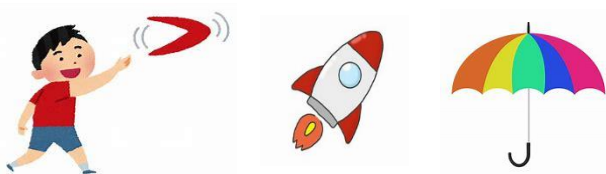
ハンカチはなぜ必要か？

最近、ハンカチを忘れる子どもが目立ちます。濡れた手には、ウィルスや雑菌がつきやすいので、自然乾燥はせっかくの手洗いが無駄になってしまいます。ましてや制服で拭いたり、髪の毛をセットするのはもってのほか！自然乾燥よりも多くの雑菌が付着します。身だしなみの一つとして、「手洗いは後はハンカチで手を拭く」という習慣をつけておきましょう。
※予備のハンカチをランドセルに！

12月チャレンジ
ブーメランとロケット作り

12月26日

10時30分～12時で予定しています。



12月チャレンジ
カンフーチャレンジ

12月28日

13時～14時30分で予定しています。



1月チャレンジ
ビーチサッカー

1月5日

11時～12時で予定しています。



11月チャレンジ
ゲームを楽しく遊んでい
る姿がみられました。



冬休み期間中のお問い合わせ時間は

10:00~15:00です。

南原子どもひろば 冬休みの開催について

開催期間・開催時間

開催期間・・・12月26日(月)・27日(火)・28日(水)・1月4日(水)・5日(木)・6日(金)の6日

昼食時間 12時～

開催時間 10時～15時 受付時間 10時～14時

12時～13時と時間外の受付はしません！！

受付時間前に来ると、ひろばの中に入れず、外で待ってもらうことになります。また、その間の事故やケガ、トラブル等は自己責任です。受付時間前にひろばに来ることのないようご家庭でお子さんと話し合いをして参加させてください。また、体調の悪い時、ご家族に体調の悪い方がいる場合は、参加をご遠慮いただくようお願い申し上げます。ご自宅で熱を測って参加して下さい。

お休みについて

朝の6時55分時点の天気予報(NHKやネット情報)で、大雨等による何らかの警報が出ている場合は中止です！

その後警報が解除されても、開催はいたしません。メールでのお知らせにご注意ください。

必ず持って来るもの ※忘れた場合、参加できません。

水筒・・・ひろばに飲み物はありません。必ず持たせてください。

ハンカチ/タオル・・・手拭き用・汗拭き用を別にお願いします。

感染予防対策として、自分の物を使ってください。

マスク・・・感染防止のために、マスクをつけていないと参加できません。ひろばに予備はないので、忘れないようにご注意ください。また、マスクのヒモが切れてしまう子がいるようです。予備のマスクも持たせてください。



持って来ても良い物

学習道具・・・筆記用具等を忘れないよう気をつけて下さい。お友達と貸し借りは出来ません。本・・・マンガは禁止です。貸し借りも出来ません。



持って来てはいけない物

学校で禁止されている物は持って来ないでください。携帯電話、お金、アクセサリ、ゲーム機、おもちや、マンガ、お菓子、ジュース等は持って来てはいけません。持って来てなくしてしまっても、ひろばでは責任を持ちません。自己責任となります。スタッフが預かることもしません。

○ひろばは遊びの場です。動きやすい服装で参加させてください。また、履き物は、サンダル等は禁止です。必ず、学校に履いていくような運動靴での参加をお願いします。

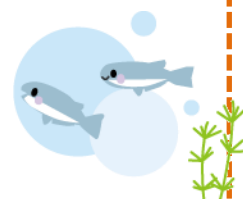
○ひろばの携帯の貸出しはしません。

○スタッフの注意を何度も聞かない・危ない行為をする場合は、安全のためにその日のひろばから帰宅して頂くか、一定期間ひろばの参加をお断りすることがあります。

○お弁当で使ったゴミ等は、自宅へ持って帰ってもらいます。

○昼食は汁物にはしないでください。

○黙食の徹底をお願いします。



*キッズは、急にお休みになることもあります。はり紙やお知らせ、メールにご注意下さい。



遊々キッズ
携帯番号
080-2738-9040

◀12月カレンダー▶

キッズ開催時間 ○: 放課後～17:00
★13:00～17:00

日	月	火	水	木	金	土
				1	2	3
				○	○	サッカー
4	5	6	7	8	9	10
休み	休み	休み	○	休み	○	休み
11	12	13	14	15	16	17
休み	休み	○	○	○	○	休み
18	19	20	21	22	23	24
休み	○	○	○	○	休み	休み
25	26	27	28	29	30	31
休み	★	★	休み	休み	休み	休み

忘れものについて



とても冷え込むようになりました。寒さ対策として、防寒具を使う児童が増えてきますが、同じような持ち物を持っているので、入れ違いが起きることがあります。また、持ち物が多いと忘れ物も多くなります。
自分の持ち物には、しっかり名前を書いて頂くようご協力をお願いします。

忘れ物は一定期間キッズでお預かりしています。心当たりがある場合は、スタッフへお尋ね下さい。

キッズの退所時間について



10月～3月の間は、自主的に帰る児童やお迎えがない児童は、キッズの**最終退所時間を16時45分**としています。キッズの退所時間、帰宅方法を、各ご家庭で決めてから参加させて下さい。
お迎えのご家庭は17時までにお願いします。

冬休みのひろば 開催について

冬休みの予定をお知らせします。

開催予定日…12月26日、27日

1月4日、5日、6日

時間…午後13:00～16:45(迎えありの場合17:00)



参加希望の方は、下記の申込用紙に記入の上、キッズのスタッフに提出してください。よろしくお願いします。

締切は、12/9です。

大雪など、天候不良のときは、お休みになるかもしれません。メールでお知らせします。



コーディネーター と遊ぼう

- 12月22日…エコタワシ
ストロー竹とんぼ
を制作します。

切り取り⇒キッズへ

年

名前

参加する日に○をつけてください。よろしくお願いします。

12/26 (月)	12/27 (火)	
1/4 (水)	1/5 (木)	1/6 (金)



遊々キッズ 冬休みの開催について



開催期間・開催時間

開催期間・・・12月26日(月)・27日(火)・1月4日(水)・5日(木)・6日(金)

開催時間 13時～16時45分

受付時間 13時～16時

時間外の受付はしません!!



受付時間外に来ると、キッズの中に入れず、外で待ってもらうことになります。また、その間の事故やケガ、トラブル等は自己責任です。受付時間外にキッズに来ることのないよう、ご家庭でお子さんと話し合いをして参加させてください。また、体調の悪い時、ご家族に体調の悪い方がいる場合は、参加をご遠慮いただくようお願い申し上げます。

お休みについて

朝の6時55分時点の天気予報で、何らかの警報が出ている場合は中止です!

その後警報が解除されても、開催はいたしません。メールでのお知らせにご注意ください。



必ず持って来るもの ※忘れた場合、参加できません。

水筒・・・キッズに飲み物はありません。必ず持たせてください。

「忘れた」「足りない」といった場合は、帰宅するよう促します。

タオル・・・手拭き用・汗拭き用を別にお願ひします。

感染予防対策として、自分の物を使ってください。

マスク・・・感染防止のために、マスクをつけていないと参加できません。キッズに予備はないので、忘れないようにご注意ください。また、マスクのヒモが切れてしまう子がいるようです。

予備のマスクも持たせてください。



持って来ても良い物

●学習道具（筆記用具等を忘れないよう気をつけて下さい。お友達と貸し借りは出来ません。）

●本（マンガは禁止です。貸し借りも出来ません。）



持って来てはいけない物

学校で禁止されている物は持って来ないでください。携帯電話、お金、アクセサリ、ゲーム機、おもちゃ、マンガ、お菓子、ジュース等は、持って来てはいけません。持って来てなくしてしまっても、キッズでは責任を持ちません。自己責任となります。スタッフが預かることもしません。

《 注 意 》

○キッズは遊びの場です。動きやすい服装で参加させてください。

必ず、学校に履いていくような運動靴での参加をお願いします。

○キッズの携帯の貸出しはしません。

○スタッフの注意を何度も聞かない・危ない行為をする場合は、安全のためにその日のキッズから帰宅して頂くか、一定期間キッズの参加をお断りすることがあります。

○自転車でキッズへ参加しても良いのは、交通安全学習が終了した4年生以上です。安全な乗り方をご家庭でご指導ください。自転車の管理は個人でお願いします。



* 子どもひろばは、急にお休みになることもあります。はり紙やお知らせ、メールにご注意下さい。



めだか

問合せ：生涯学習課 ☎ 093-434-2044



《12月カレンダー》 ○：放課後～16:40お迎え5時
◇冬休み9:00～12時

日	月	火	水	木	金	土
				1 ○	2 ○	3 休み
4 休み	5 ○	6 ○	7 ○	8 ○	9 ○	10 休み
11 休み	12 ○	13 ○	14 ○	15 ○	16 ○	17 休み
18 休み	19 ○	20 ○	21 ○	22 休み	23 休み	24 休み
25 休み	26 ◇	27 ◇	28 休み	29 休み	30 休み	31 休み

冬休みのひろば 開催について

冬休みの予定をお知らせします。
開催予定日…12月26日、27日、

時間…午前9:00～12:00
場所…片島小学校ひろば



参加希望の方は、下記の申込用紙に記入の上、ひろばスタッフに提出してください。よろしくお願ひします。

締切は、12/10です。



11月19日にバードウォッチングに行きました



下田先生、地域の方々(片島つながり隊)、スタッフと児童・保護者で、片島小学校の周りを散歩しながら、鳥を見ました。モズ、カワラヒワ、トビ、マガモ、カワセミなどを見つけました。

冬時間について

暗くなるのが早くなりました。ひろばでは安全のために、10月～3月の間は冬時間(17時前に帰宅する取り組み)を実施しています。お迎えがなく自分で歩いて帰る場合は、17時までに帰着くようにしています。お迎えの場合は17時まで可能です。



下記切り取り⇒ひろばへ

冬休みの子どもひろばに参加しますか。

参加する日に○をつけてください。参加しない日に×をつけてください。よろしくお願ひします。

年
名前

12/26(月)	12/27(火)



体調チェックは、後日配布しますので、各家庭でお願いします。

*子どもひろばは、急にお休みになることもあります。はり紙やお知らせ、メールにご注意下さい。

白川子どもひろば



白川元気っこだより



080-2738-5814

問合せ：生涯学習課 ☎ 093-434-2044



◀12月カレンダー▶ ○：放課後～16:40お迎え5時
◇冬休み9:00～12時

日	月	火	水	木	金	土
				1 ○	2 ○	3 休み
4 休み	5 ○	6 ○	7 ○	8 ○	9 ○	10 休み
11 休み	12 ○	13 ○	14 ○	15 ○	16 ○	17 休み
18 休み	19 ○	20 ○	21 ○	22 休み	23 休み	24 休み
25 休み	26 ◇	27 ◇	28 休み	29 休み	30 休み	31 休み

冬休みのひろば 開催について



冬休みの予定をお知らせします。

開催予定日…12月26日、27日

時間…午前9:00～12:00

場所…白川小ひろば

持ち物…水筒、タオル、ティッシュ・学習道具

参加希望の方は、下記の申込用紙に記入の上、ひろばスタッフに提出してください。よろしくお祈りします。

締切は、12/9です。



急なお休みについて

- インフルエンザやコロナなどで、学級閉鎖または、学校閉鎖になったとき。
- 大雨や大雪などで、通学や送迎が困難な場合
- 学校がひろば会場を使う場合。



上記のことで急におやすみになる場合は、メールでお知らせいたします。

冬時間について

暗くなるのが早くなりました。ひろばでは安全のために、10月～3月の間は冬時間(17時前に帰宅する取り組み)を実施しています。お迎えがなく自分で歩いて帰る場合は、17時までに帰着くようにしています。お迎えの場合は17時まで可能です。



下記切り取り⇒ひろばへ

冬休みの子どもひろばに参加しますか。

参加する日に○をつけてください。参加しない日に×をつけてください。よろしくお祈りします。

年
名前

12/26(月)	12/27(火)



体調チェックは、後日配布しますので、各家庭でお願いします。