

\*子どもひろばは、急にお休みになることもあります。はり紙やメールにご注意下さい。

# 4月 きかんしゃだより



《苅田小ひろば》 080-2738-5809

《生涯学習課》 093-434-2044



進級おめでとうございます!

《4月カレンダー》 ○：放課後～17時  
☆春休み 10:00から15:00

日	月	火	水	木	金	土
						1 休み
2 休み	3 ☆	4 ☆	5 ☆	6 休み	7 休み	8 休み
9 休み	10 休み	11 休み	12 ○	13 ○	14 ○	15 休み
16 休み	17 ○	18 ○	19 ○	20 ○	21 ○	22 休み
23 休み	24 ○	25 ○	26 ○	27 休み	28 休み	29 休み
30 休み	○	○	○	休み	休み	休み

新学期がいよいよ始まります。ひろばに登録していただき、ありがとうございます。ひろばは、みんなが楽しく遊ぶ場所です。また、新しい友達を作る場でもあります。楽しいひろばになるように児童のみなさんを見守りたいと思います。



1年生のひろば参加は、5月からです。



## \*持ち物について!

○水筒・ハンカチ・帽子



※持ち物に名前を書きましょう。

○工作をしたいときは、材料は持参してください。

○学習道具・読みたい本などは、自由に持って来て下さい。

## \*ひろばへ参加する時

ひろばは、体育館アリーナ前で受付をしています。『体調』・『帰宅時間』・『お迎えの有り無し』を聞きます。答えられるようにおうちの人の話をしっかり聞いてきましょう。

## ビブスについて

スタッフがビブスを渡します。それは、子どもひろばの児童という目印です。ひろばに来たら、必ずビブスをつけましょう。ビブスは、1年間預けますので、ご家庭で管理をお願いします。

## お迎えの場合



受付のスタッフにお子さんの名前を伝えて下さい。運動場で遊んでいる時、探すのに時間がかかるかと思えます。

## 友達と帰る時

仲が良い保護者のお子さんと一緒に連れて帰る場合は、そのお子さんの保護者への連絡をお迎えに来た保護者にお任せいたします。よろしくお願ひします。



## \*活動について

○ひろばには、3つのルールがあります。

一つ目、学習室では、静かに過ごす

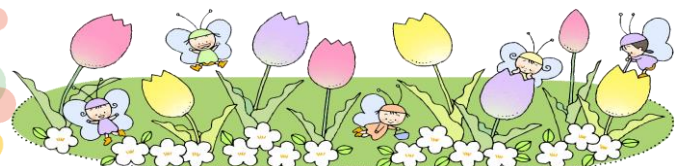
二つ目、友達と仲良く遊ぶ

三つ目、ものを大切にする

この約束を守り、友達と仲良く、楽しく過ごしてください。

4月のコーディネーターと遊ぼう

○4月18日(火)は、ブンブンゴマやペットボトルキャップゴマなどを作ります。



ひろばだよりは、苅田町ホームページでも閲覧できます。

\*子どもひろばは、急にお休みになることもあります。はり紙やお知らせ、メールにご注意下さい。



# めだかの学芸

馬場小ひろば  
080-2738-9035  
馬場キッズ館  
093-434-5288



4月カレンダー (開催時間 ☆10:00~15:00、★9:00~12:00、○放課後~17:00)

日	月	火	水	木	金	土
	お	め	で	と	う	1 休み
2	3 ☆	4 ☆	5 ☆	6 休み	7 休み	8 休み
9	10 休み	11 休み	12 ○	13 ○	14 ○	15 休み
16	17 ○	18 ○	19 ○	20 ○	21 休み	22 ★
23	24 ○	25 ○	26 ○	27 ○	28 ○	29 休み
30	○	○	○	○	○	○

## ♪ 進級おめでとうございます ♪

4月から新しい学年が始まります。笑顔がいっぱいの楽しいひろばになるように、みんなでルールを守って楽しく過ごしましょう!!

## 《4月のチャレンジは・・》

フリータイムです。好きな遊びで楽しみましょう!!

- ・日時・・・4月22日(土)
- ・参加費・・・なし
- ・持ち物・・・タオル、水筒、上靴
- ・申し込み締め切り・・・4月20日(木)

※申し込み後の欠席は、必ず連絡してください

1年生のひろば参加は、5月からです。

ひろばだよりは、苧田町役場のホームページからも閲覧できます。急な活動日の変更の連絡等はメールで行っていますので、メール登録とひろばの電話番号の登録を済ませておいてください。

切り取り

## 4月チャレンジ(4月22日)

《~フリータイム~》(締切⇒4月20日)

年 名前 \_\_\_\_\_

## 《ひろばからのお願い》

※子どもひろばへ参加する日は、必ずご家庭で「参加の有無・帰宅時間の約束」をして参加してください。ひろばからの帰宅時間は自由です。お友達が帰ると一緒に帰る子もいます。ひろばでは把握できませんので、ご家庭でよく話し合い参加してください。

※マスクは各自の判断によりますが、密になる場所での活動はマスクの着用をお願いする場合がありますので、ランドセル内にご準備ください。

※ひろばでは手洗いを徹底しています。ハンカチ(タオル)は必ず持たせてください。忘れた場合は参加できません。帰宅を促します。(ひろばではハンカチ等の貸し出しはしていません) 予備のハンカチ(タオル)をランドセルの中に入れておくなど、各ご家庭での対応をお願いいたします。また、長期休みは、開催時間が長くなります。活動場所が変わるたびに手を洗いますので、タオルを持たせてください。

※体調不良時、子どもひろばへの参加はお控えください。

※上図のカレンダー通りに開催する予定です。馬場小学校内で学級閉鎖が1クラスでも発生した場合、ひろばはお休みとなります。メールでのお知らせにご注意ください。

\*子どもひろばは、急にお休みになることもあります。はり紙やお知らせ、メールにご注意下さい。



# すずめの学校



受付場所 職員室棟 3階  
体育館

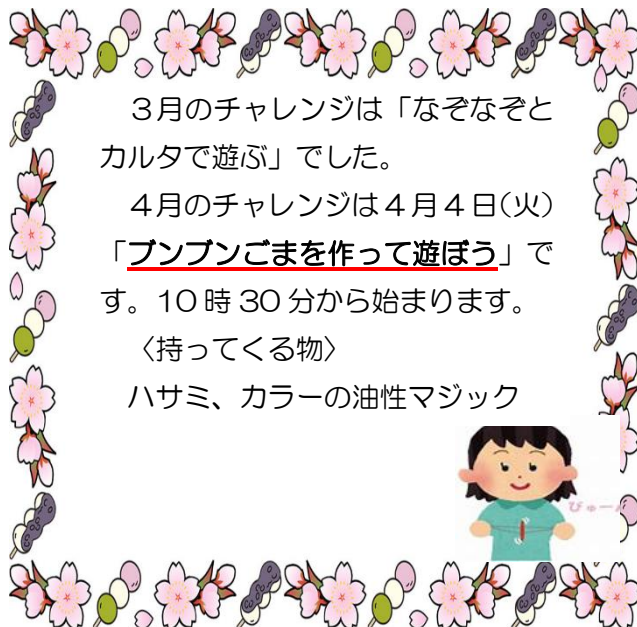
080-8381-6844

南原キッズ館

093-434-3886

《4月カレンダー》 ○…放課後開催 ☆…10時～15時

日	月	火	水	木	金	土
						1 休み
2 休み	3 ☆	4 ☆	5 ☆	6 休み	7 休み	8 休み
9 休み	10 休み	11 休み	12 ○	13 ○	14 ○	15 休み
16 休み	17 ○	18 ○	19 ○	20 ○	21 ○	22 休み
23 休み	24 ○	25 ○	26 ○	27 ○	28 ○	29 休み
30 休み	○	○	○	○	○	○



3月のチャレンジは「なぞなぞとカルタで遊ぶ」でした。

4月のチャレンジは4月4日(火)「ブンブンごまを作って遊ぼう」です。10時30分から始まります。

〈持ってくる物〉

ハサミ、カラーの油性マジック

1年生の参加は5月1日からです

## 《ひろばからのおねがい》

ひろばに関する質問などは学校ではなくひろばか南原キッズ館にご連絡ください。

ひろばへ参加する日は、必ずご自宅で「参加の有無・帰宅時間の約束」をして参加させてください。ひろばからの帰宅時間は自由です。お友達が帰ると一緒に帰る子もいます。

ひろばでは把握できませんので、ご自宅でよく話し合い、参加させてください。

また長期休みは、開催時間が長くなります。活動場所が変わるたびに手を洗いますので、タオルを持たせてください。

ご自宅でよく話し合い参加させて下さい。ひろばルールを守れない場合は子どもを帰宅させる場合があります。

ひろばと学校のメール配信は違います

ひろばだよりだけでなく、メールで急な変更やお知らせ等の配信をします。登録がお済みでない場合は、QRコードよりお願いします。

- ① 空メールを送信
- ② 返信された登録フォームガイドンスに従って登録

QRコード



\*遊々キッズは、急にお休みになることもあります。はり紙やお知らせ、メールにご注意下さい。

# 4月 ふれんど

《遊々キッズ》080-2738-9040

《苺田みどり幼稚園》0930-23-0333



《4月カレンダー》

キッズ開催時間 ○：放課後～17:00  
★：13:00～17:00

月	火	水	木	金	土	日
					1 休み	2 休み
3 ★	4 ★	5 ★	6 休み	7 休み	8 休み	9 休み
10 休み	11 休み	12 ○	13 ○	14 ○	15 休み	16 休み
17 ○	18 ○	19 ○	20 ○	21 ○	22 休み	23 休み
24 ○	25 ○	26 ○	27 ○	28 ○	29 休み	30 休み

進級おめでとうございます

4月から新しい年度がスタートします。遊々キッズに登録していただき、ありがとうございます。みんなで楽しく笑顔がいっぱいの居場所になるようにスタッフ一同尽力いたします。保護者の皆様、遊々キッズとしての新たな活動が始まります。これからもご協力をお願い致します。

新1年生のキッズへの参加は5月からです！



## ☆はじめてキッズに来るお友達へ

受付は体育館の2階です。キッズに参加する時は、受付で名前や今日の体調、帰る方法、お迎えがあるかどうか、お話ができるようにしておきましょう。学校が始まったら、家には帰らずひろばに来て下さい。

## ☆保護者のみなさまへ

キッズへ参加する日は、必ずご自宅で約束をして下さい。『帰宅時間』・『帰宅方法』を決めた上での参加をお願いします。また、体調の方も確認してください。

お迎えに来た場合、体育館に入って近くのスタッフに伝えて下さい。

## ☆名前を書きましょう!

いろんな学年が参加します。荷物の置き場所は決まっていますが、同じ帽子・制服・靴が多く、間違いや入れ替わりもよく発生します。

自分の物とわかるように、名前が書けるものは名前を書くようにお願いします。

## ☆キッズに持ってくる物

- \*水筒 \*学習道具
- \*上靴 \*ハンカチ・ティッシュ



## \* 4月からの活動内容

遊々キッズになって2年目の年となりました。今年度は遊々クラブのみならず、放課後の遊びに取組んで行ければと考えております。

活動は、フリータイムと遊々クラブのみなどの活動になります。

土曜日のチャレンジも開きたいと思っております。

ぜひ参加してください。チャレンジをするときは、必ず参加申込みをしてください。



## お迎えの駐車場について

お迎えの際は、学童の駐車場が空いている場合はご利用下さい。

満車の場合は、小学校運動場側駐車場のご利用をお願い致します。

\*子どもひろばは、急にお休みになることもあります。はり紙やお知らせ、メールにご注意下さい。



# めだか

生涯学習課 093-434-2044



080-2738-5813

《4月カレンダー》○放課後～17:00  
◇春休み9:00～12:00

日	月	火	水	木	金	土
						1 休み
2 休み	3 ◇	4 ◇	5 休み	6 休み	7 休み	8 休み
9 休み	10 休み	11 休み	12 ○	13 ○	14 ○	15 休み
16 休み	17 ○	18 ○	19 ○	20 ○	21 ○	22 休み
23 休み	24	25	26	27	28	29
30 休み	○	○	○	○	○	休み

進級おめでとうございます!

新学期が始まります。ひろばに登録していただき、ありがとうございます。

ひろばは、みんなが楽しく遊ぶ場所です。また、友達をつくる場でもあります。楽しいひろばになるように、見守りたいと思っています。

新1年生のひろばへの参加は5月からです!



## はじめて ひろばに来るお友達へ

受け付けは体育館の2階です。学校の帰りに荷物やくつをもって、受け付け場所へ来てください。スタッフが待っています。ひろば用の上靴の準備をお願いします。また、ひろばは『ルールのある遊び場』です。スタッフのお話をしっかりきいてください。



## 保護者のみなさまへ

ひろばへ参加する日は、必ずご家庭で『お迎えの有無』・『帰宅時間』を約束してから参加をお願いします。

お迎えの保護者の皆様、ひろばの活動は、17時までです。徒歩の場合は、17時に家に帰るべくように見送りをします。



ひろばと学校のメール配信は違います。

ひろばだよりだけでなく、メールで急な変更やお知らせ等の配信をします。登録がお済みでない場合は、QRコードよりお願いします。

QRコード



- ①空メールを送信
  - ②返信された登録フォームガイダンスに従って登録
- ※詳細説明用紙は各ひろばに置いてあります。

ひろばだよりは、苅田町ホームページでも閲覧できます。



## 持ち物について

- 水筒・ハンカチ・帽子。
- ※ 持ち物に名前を書きましょう。
- 学習道具・読みたい本などは、自由に持ってきてください。
- 工作をしたいときは、材料は持参してください。
- 縄跳びは、持参をお願いします。

\*子どもひろばは、急にお休みになることもあります。はり紙やお知らせ、メールにご注意下さい。



4  
月



# 白川元気っこだより

生涯学習課 093-434-2044

《4月カレンダー》○放課後～17:00  
◇春休み9:00～12:00

日	月	火	水	木	金	土
						1 休み
2 休み	3 ◇	4 ◇	5 休み	6 休み	7 休み	8 休み
9 休み	10 休み	11 休み	12 ○	13 ○	14 ○	15 休み
16 休み	17 ○	18 ○	19 ○	20 ○	21 ○	22 休み
23 休み	24 ○	25 ○	26 ○	27 ○	28 ○	29 休み
30 休み	○	○	○	○	○	休み

進級おめでとうございます

新学期が始まります。ひろばに登録していただき、ありがとうございます。

ひろばでは、楽しく笑顔で生活して欲しいとスタッフ一同願っています。

参加する皆さん、ルールを守って、楽しくすごしましょう。ご協力をお願いします。

新1年生のひろばへの参加は5月からです!



## はじめて ひろばに来るお友達へ

受付はランチルームです。学校の帰りにそのまま受付場所へきてください。スタッフがまっています。ひろばは、『**ルールのある遊び場**』です。はじめにスタッフのお話をしっかりきいてください。



## 保護者のみなさまへ

ひろばに参加する日は、『お迎いの有無』・『**帰宅時間**』をご家庭で約束してから、参加をさせてください。お迎いの場合は、17時までをお願いします。徒歩の場合は、17時に家に帰り着くように見送りをします。



## 持ち物について

- 水筒・ハンカチ・帽子。
- ※ 持ち物に名前を書きましょう。
- 学習道具・読みたい本などは、自由に持ってきてください。
- 工作をしたいときは、材料は持参してください。
- 縄跳びは、持参をお願いします。

ひろばだよりは、苅田町ホームページでも閲覧できます。



ひろばと学校のメール配信は違います。

ひろばだよりだけでなく、メールで急な変更やお知らせ等の配信をします。登録がお済みでない場合は、QRコードよりお願いします。

QRコード



- ①空メールを送信
  - ②返信された登録フォームガイダンスに従って登録
- ※詳細説明用紙は各ひろばに置いています。