

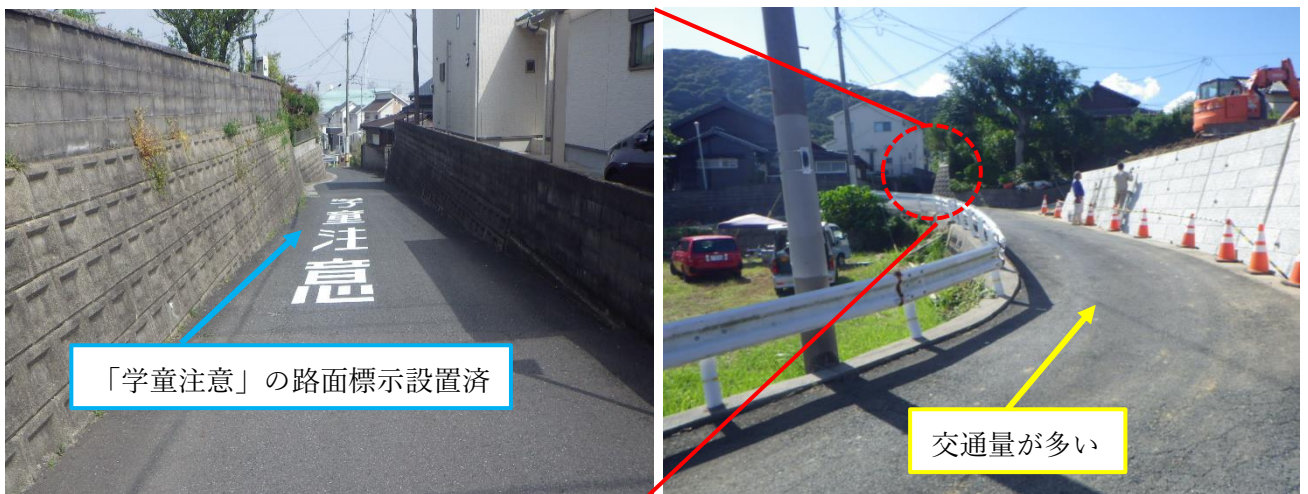
通学路対策箇所図

菟田町立菟田小学校区

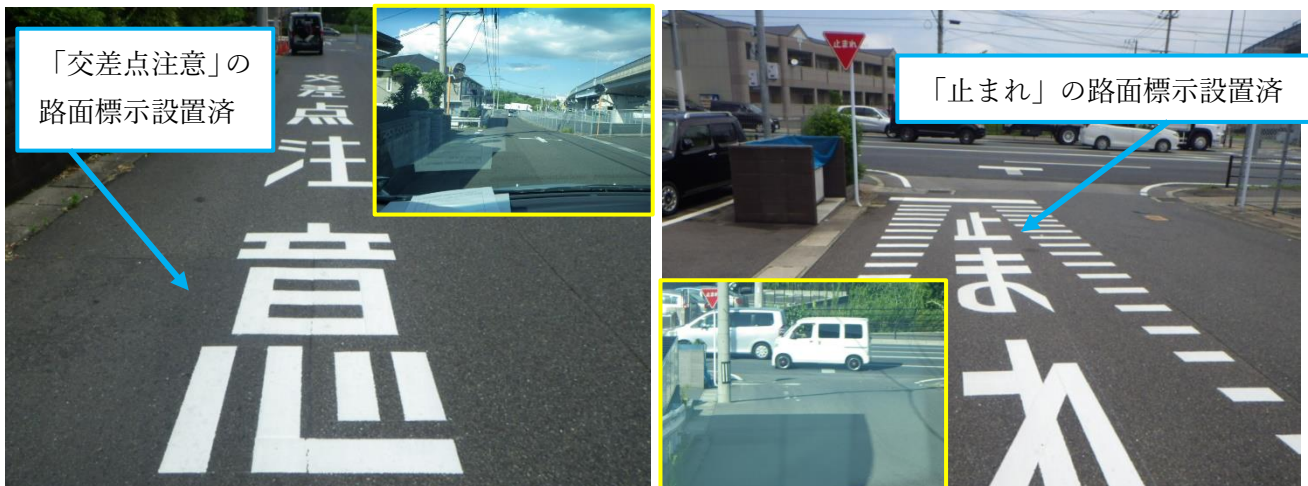
1. 神田町3丁目吉武産業前



2. 大字菟田付近（長畑）



3. 若久町2丁目12番地付近



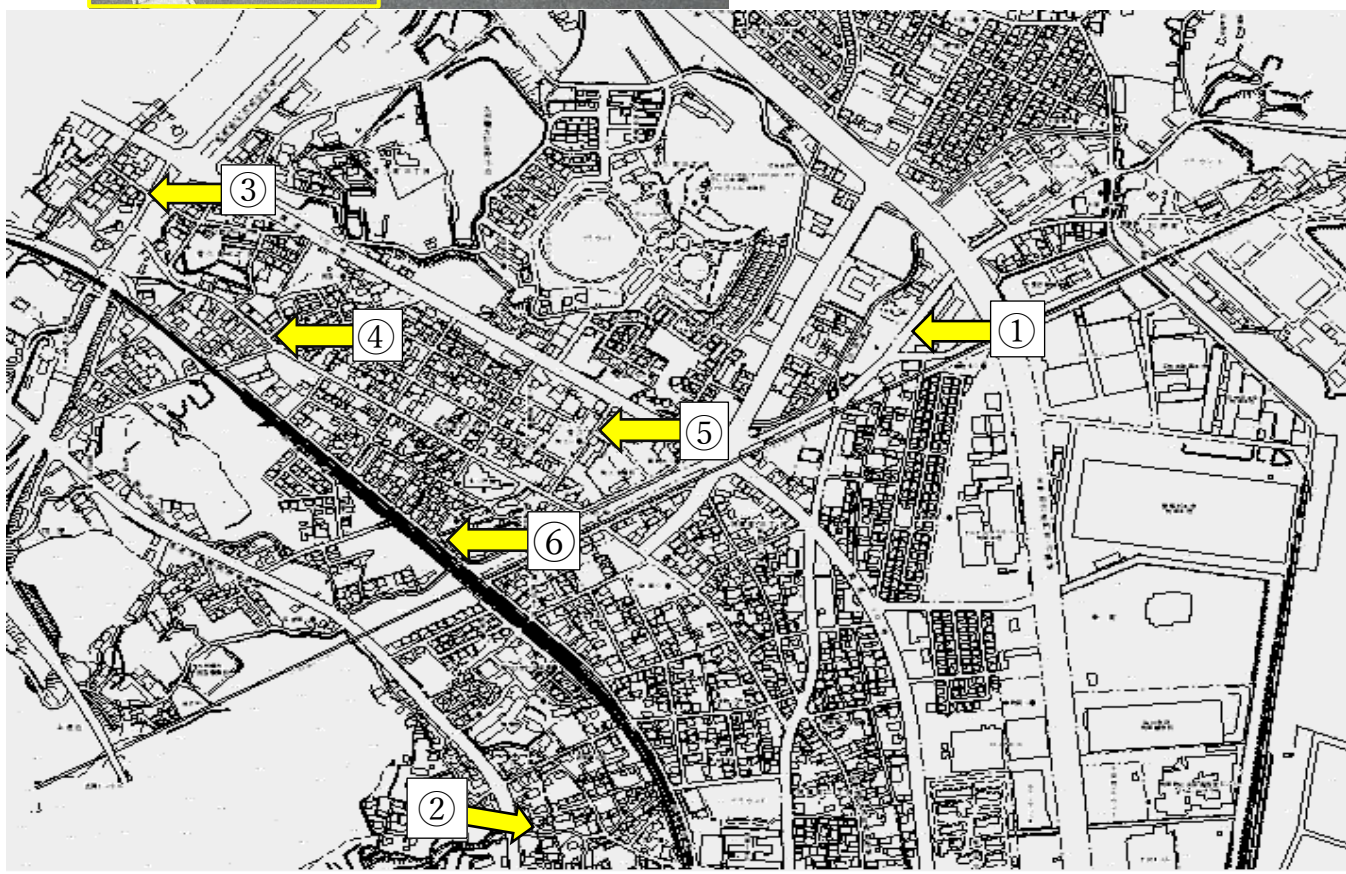
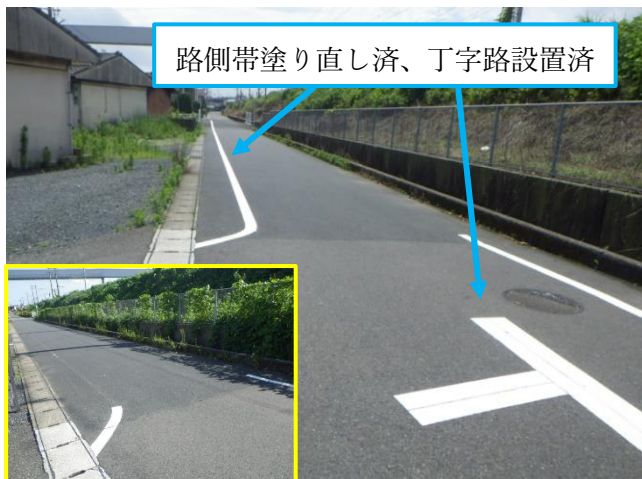
4. 若久町2丁目17番地付近



5. 若久町1丁目若久公園付近



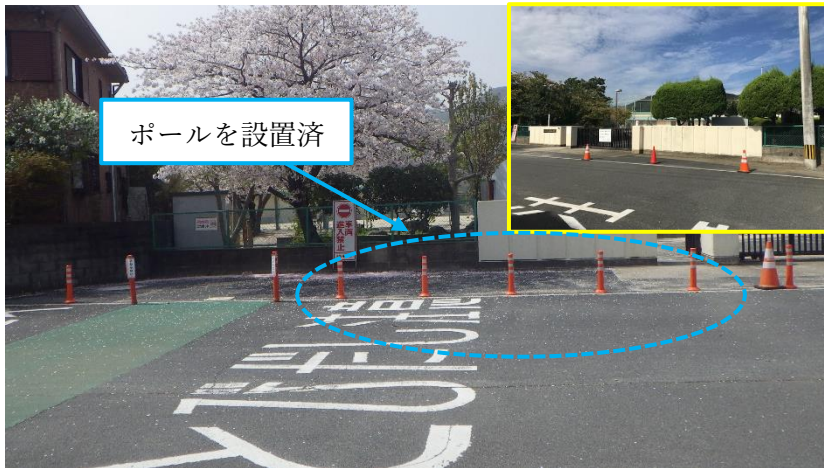
6. 若久町1丁目三角公園付近



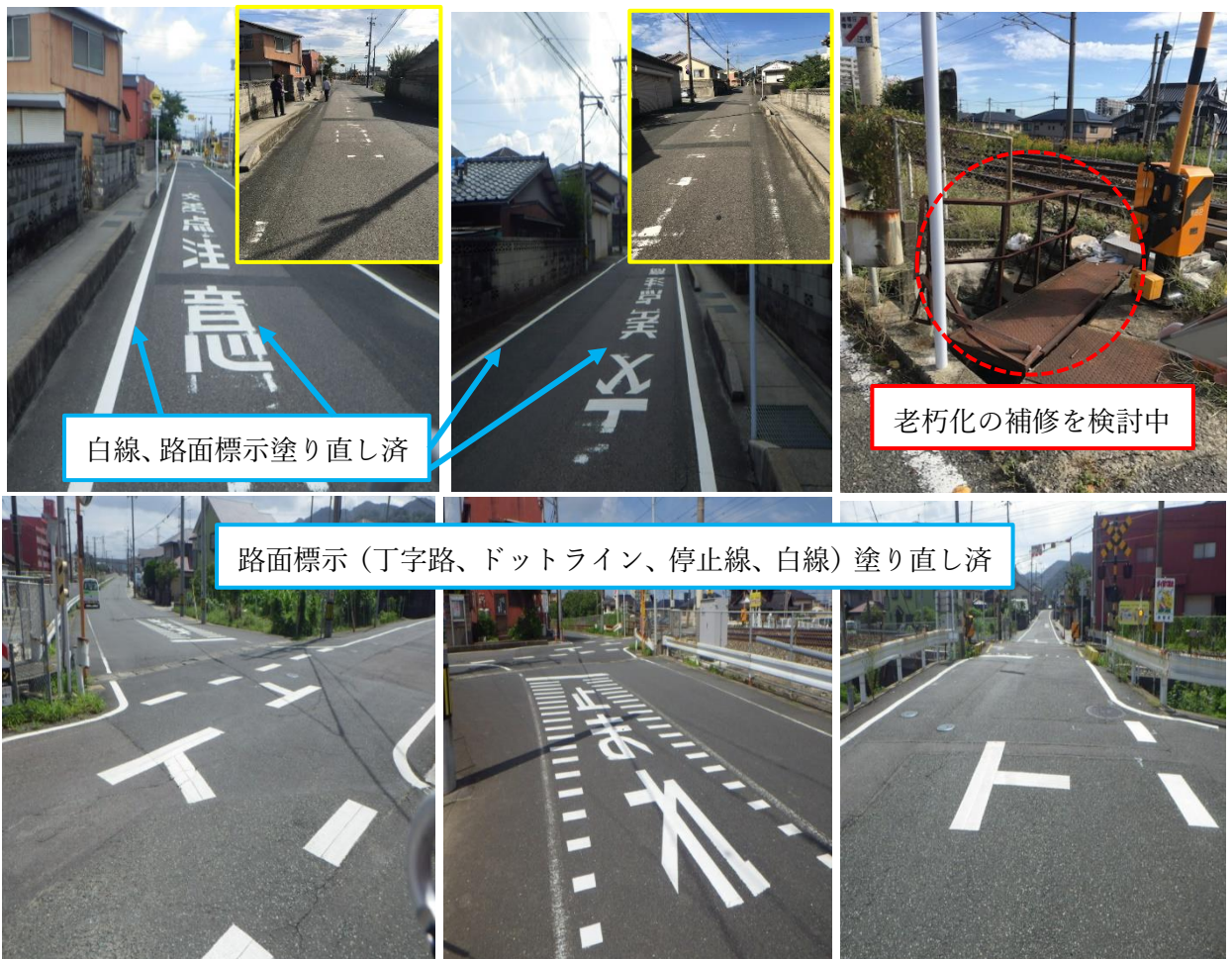
通学路対策箇所図

荊田町立馬場小学校区

7. 馬場小学校正門前道路



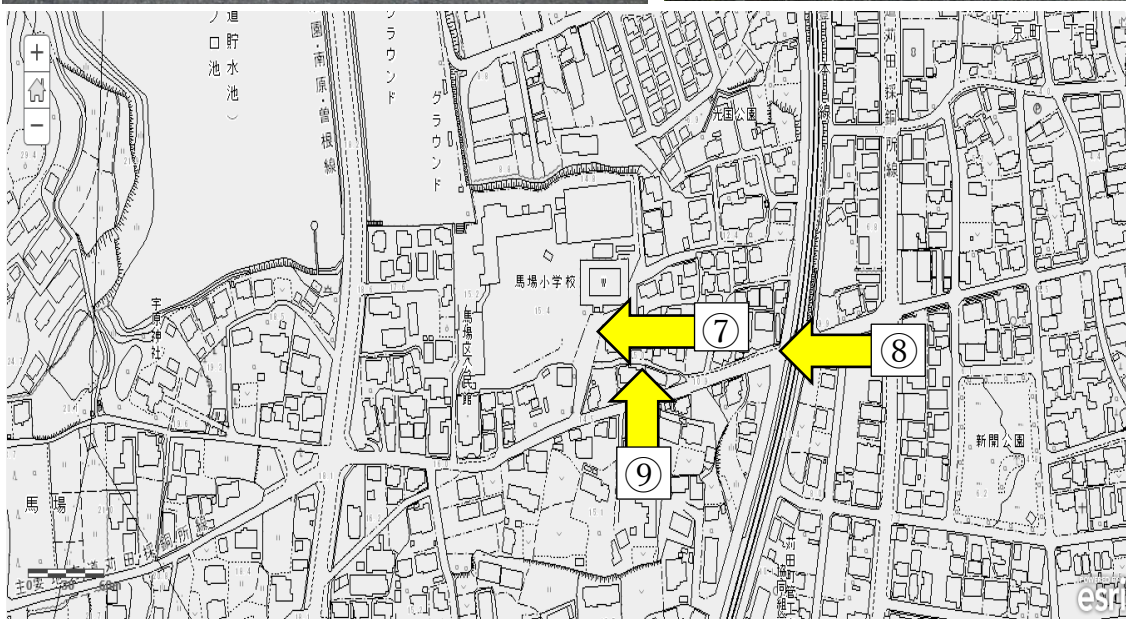
8. 大字馬場付近 J R日豊本線荊田駅～小波瀬西工大前

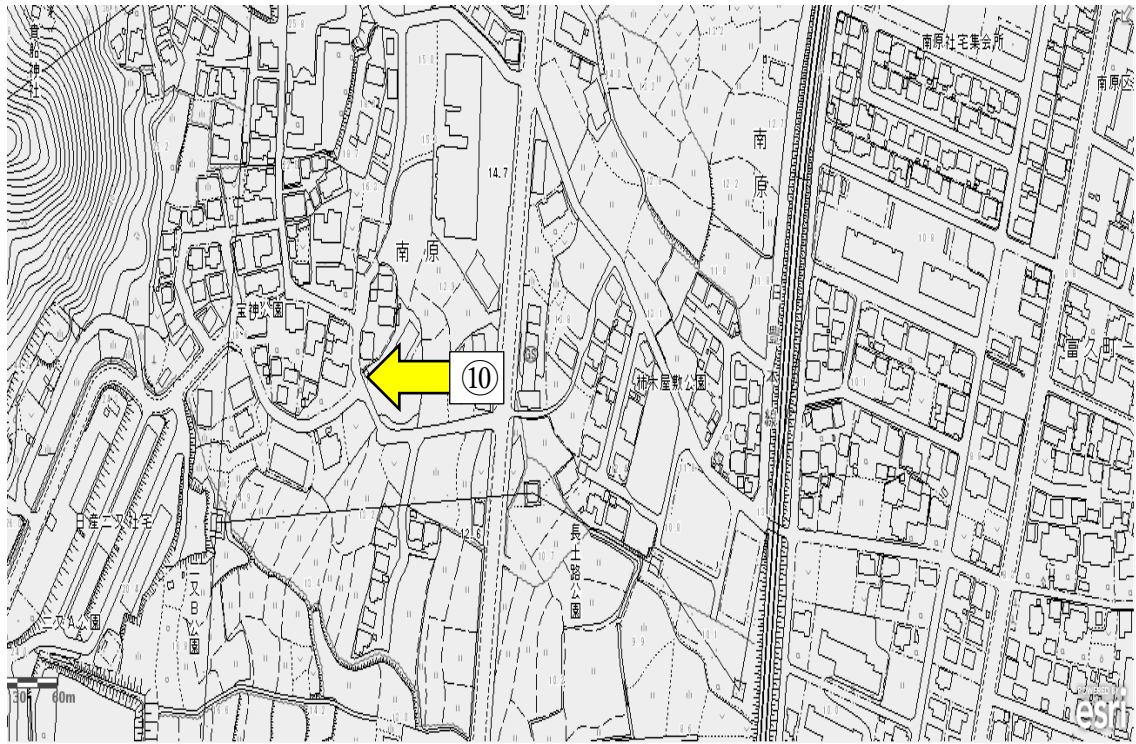


9. 鳥居踏切～学校正門付近



10. 大字南原付近「誠善社」横の交差点～日産二又住宅までの道路

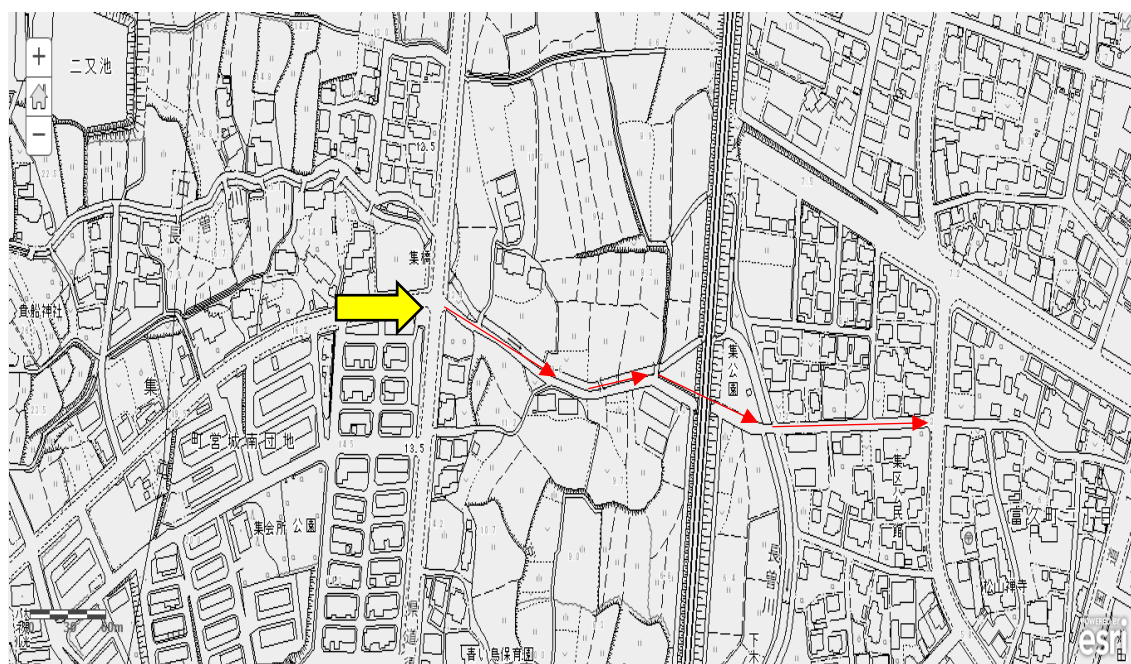
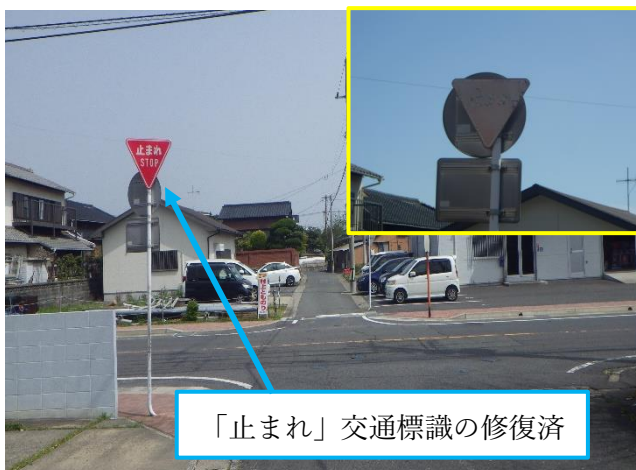
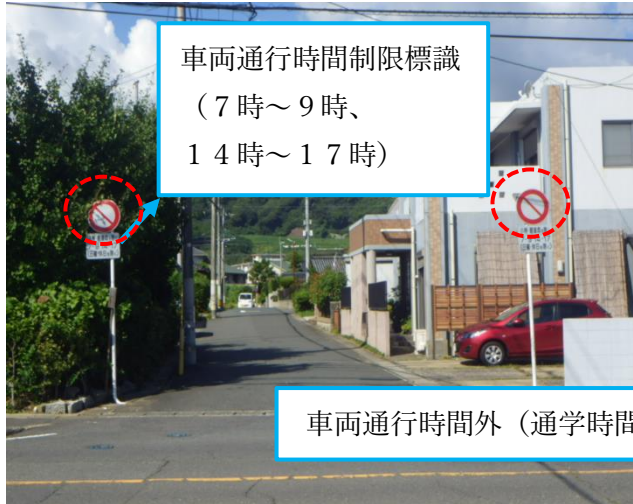




通学路対策箇所図

荻田町立南原小学校区

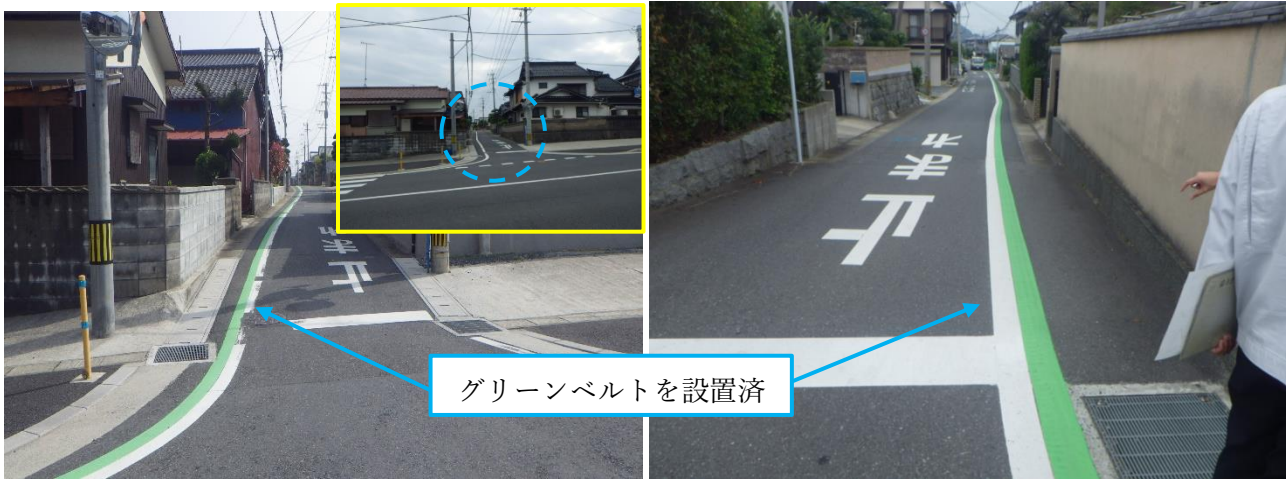
11. 大字集 城南団地前交差点～集公園前～集区公民館付近三叉路



通学路対策箇所図

荻田町立与原小学校区

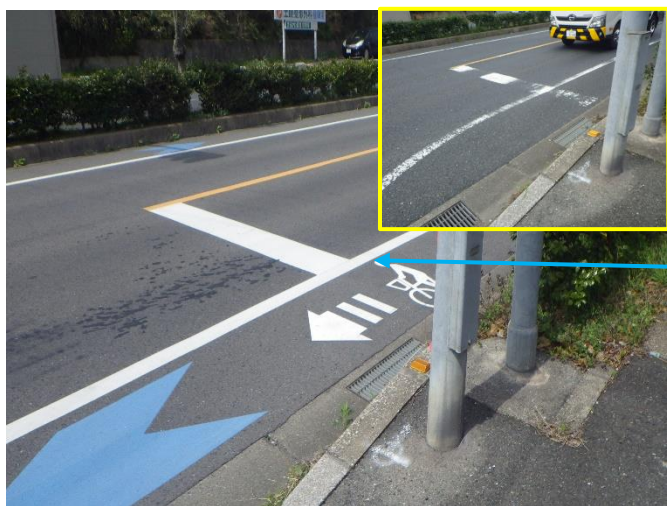
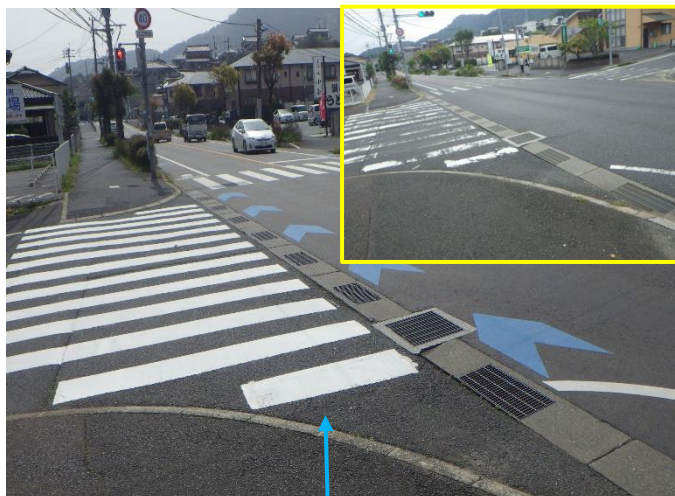
12. 大字与原 与原下の新道の横断歩道



13. 大字与原美波台入口付近道路



14. 大字尾倉 土谷整形外科付近交差点



横断歩道と停止線の引き直し済

15. 与原2丁目与原ローソン前交差点西側の町道



児童はこの矢印の方向に進んでいくが、道幅が狭く、路側帯もなく危険。にも拘らず、車両の通行も多い。

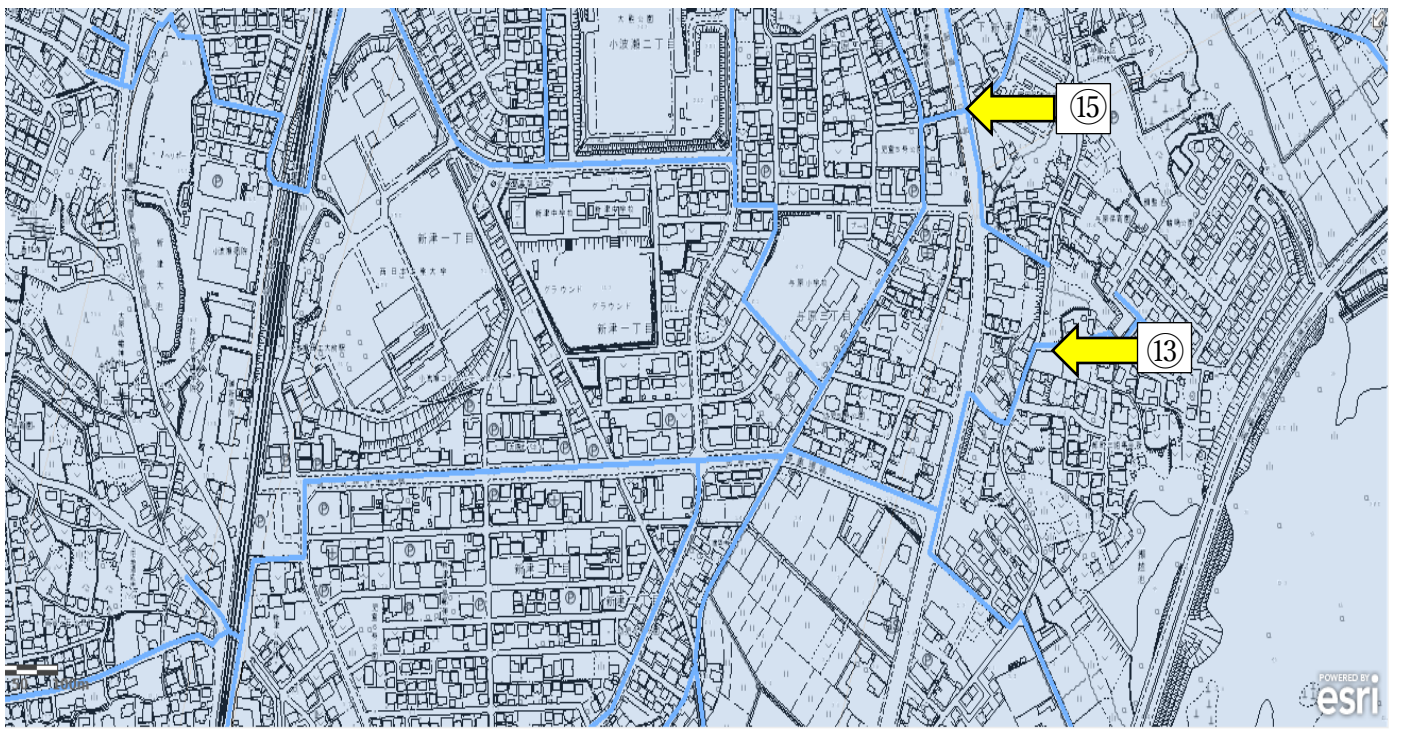
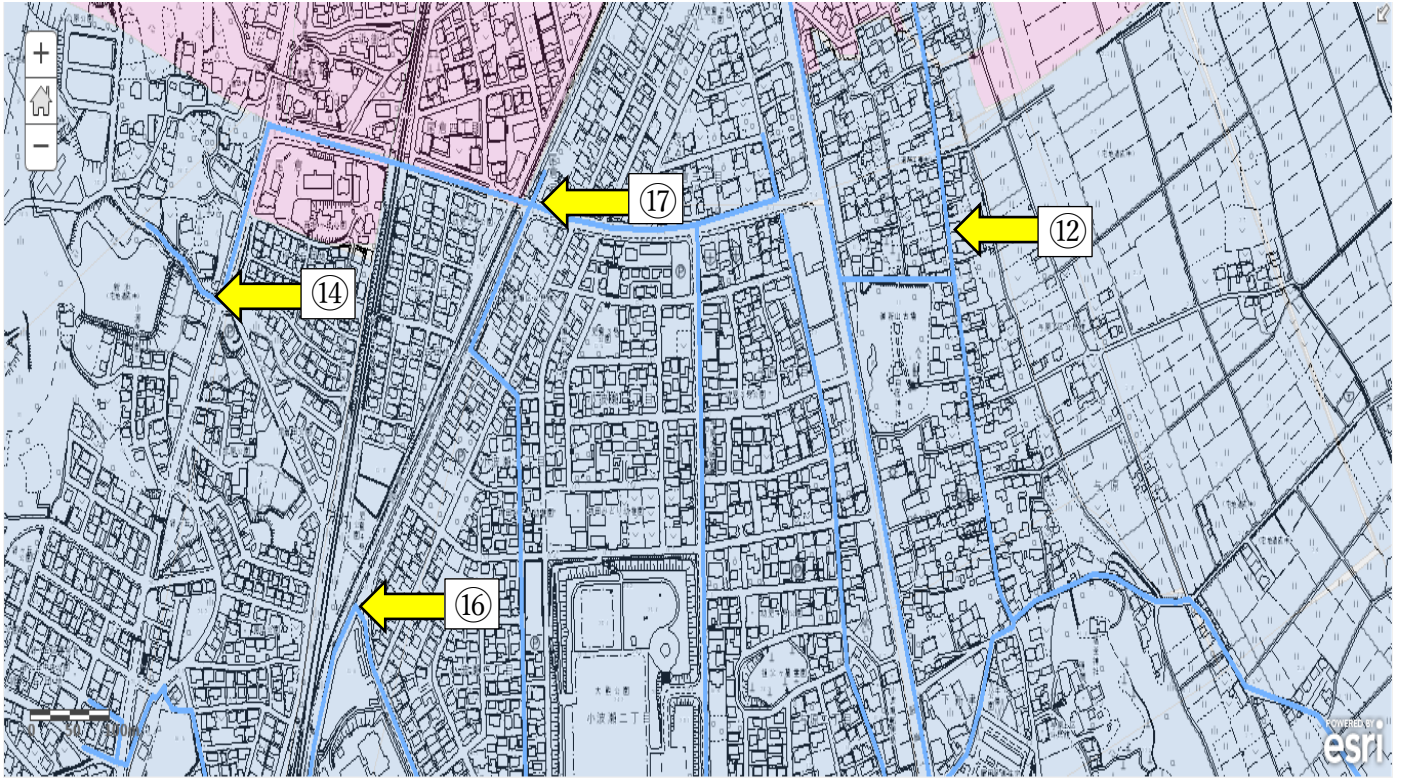


16. 新津1丁目西工大駐車場付近の横断歩道



17. 尾倉3丁目旧引き込み線付近交差点





通学路対策箇所図

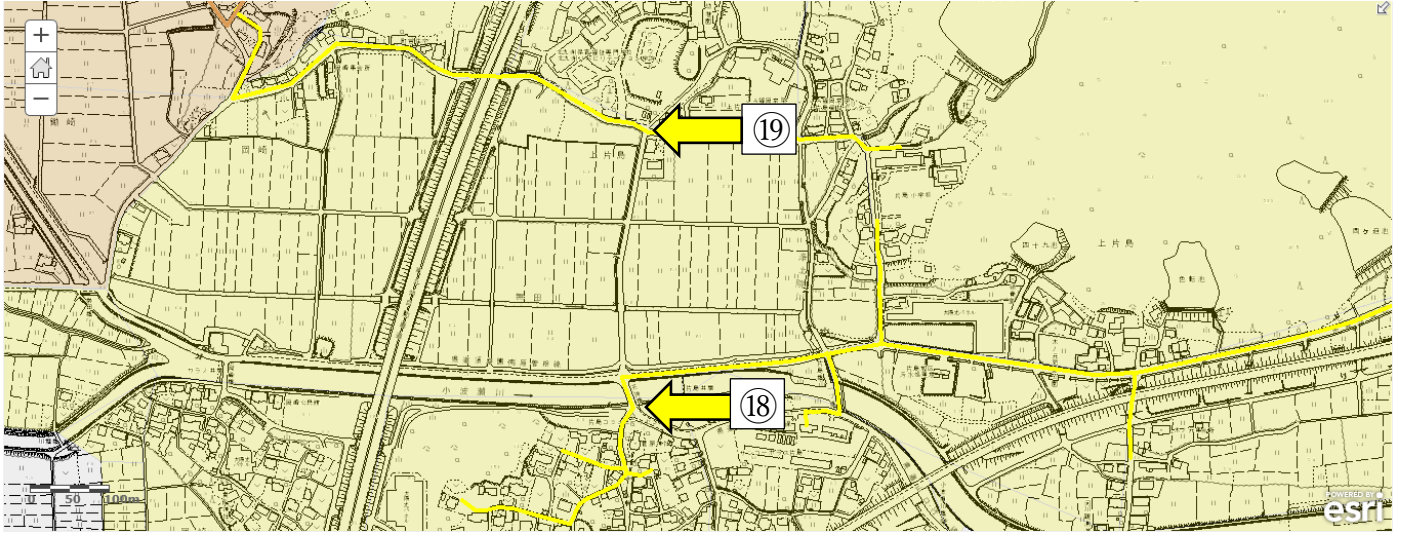
荻田町立片島小学校区

18. 大字上片島天神橋付近



19. 大字上片島戸早学園付近

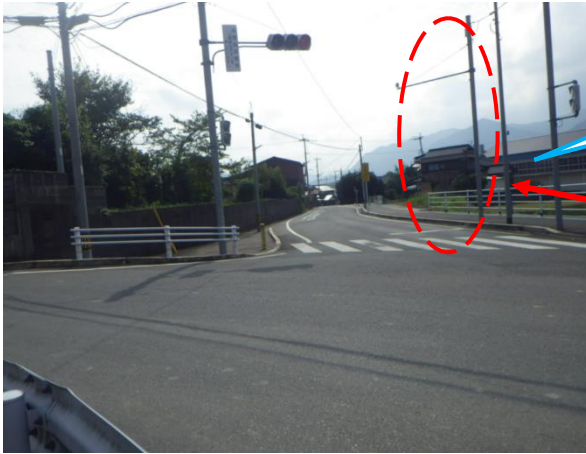




通学路対策箇所図

荻田町立白川小学校区

20. 大字稲光 稲光公民館前交差点



21. 大字葛川 葛川水門前交差点



「止まれ」道路標識修正済



路面標示の塗り直し済

