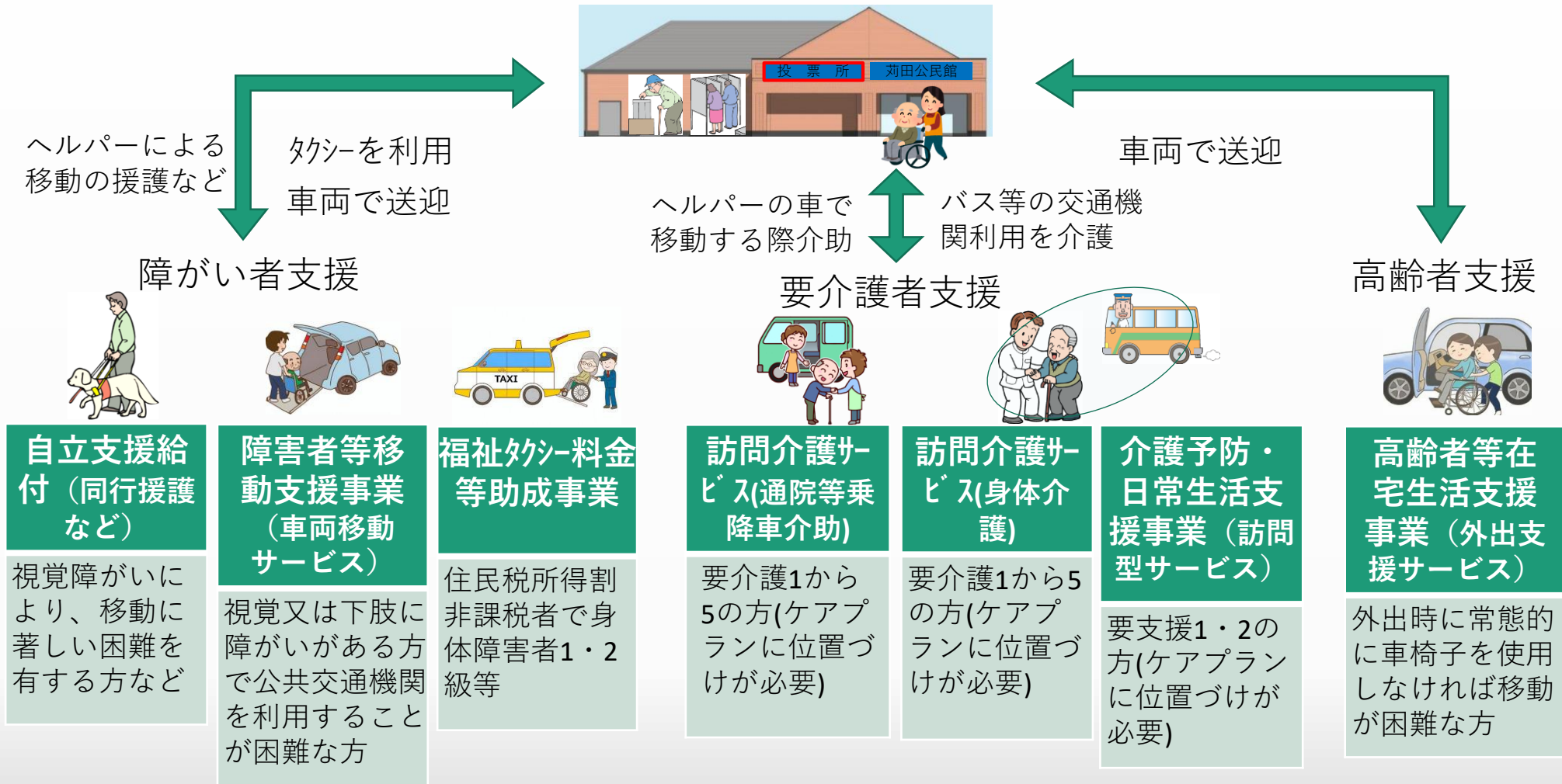


# 投票所への移動に利用できる主な福祉サービス

投票所までの移動が困難な方のために、次の制度が利用できる場合があります。



※ サービスの種類によって町の認定や事前登録などが必要になり、手続きに時間を要する場合があります。

※ この他にも、自己負担額が発生したり、利用条件がある場合があります。詳しくは福祉課へお問い合わせ下さい。