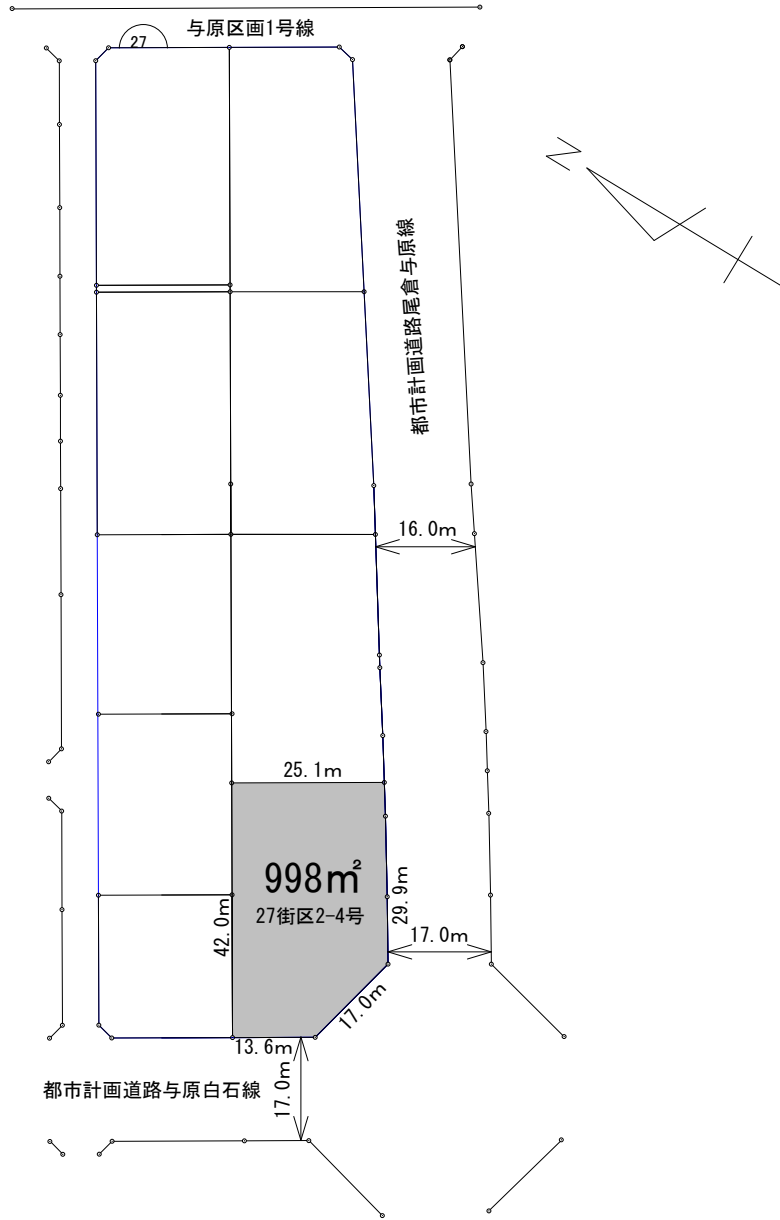


集合保留地 A-2



| 街区画地番号 | 面積 | 用途地域 |
|----------|-------------------|---------|
| 27街区2-4号 | 998m ² | 第1種住居地域 |

販売面積

998㎡

予定価格

39,820,200円

| | | |
|------------------------|-----|---|
| 法令等に基づく制限 | | 建ぺい率 : 60% 容積率 : 200% 問い合わせ先 苅田町都市計画課 |
| 供給 処 理 施 設 | 電 気 | 九州電力(株)行橋営業所 |
| | 上 水 | 苅田町上下水道課 |
| | 排 水 | 汚水 : 苅田町上下水道課 |
| 雨水 : 苅田町土地区画整理課 | | |
| 環 境 対 策 | | 騒音・振動・悪臭 : 苅田町環境課 大気 : 福岡県京築保健福祉環境事務所環境課 |
| 交 通 機 関 | | 高速道路 : 苅田北九州空港インターチェンジまで約6.0km バス : 西鉄「尾倉住宅前」バス停まで約0.5km 鉄道 : JR「小波瀬西工大前駅」まで約1.5km 空港 : 北九州空港まで約12.5km |

物件については、必ず関係機関への問い合わせ及び現地調査等によりご確認ください。

(購入前に現地調査を希望される場合は土地区画整理課への申請が必要です)