

議案第58号

令和4年度

苧田町下水道事業会計補正予算書(第1号)

苧田町

議案第58号

令和4年度 苧田町下水道事業会計補正予算（第1号）

第1条 令和4年度苧田町下水道事業会計補正予算（第1号）は、次に定めるところによる。

第2条 令和4年度苧田町下水道事業会計予算（以下「予算」という。）第3条に定めた収益的支出の予定額を次のとおり補正する。

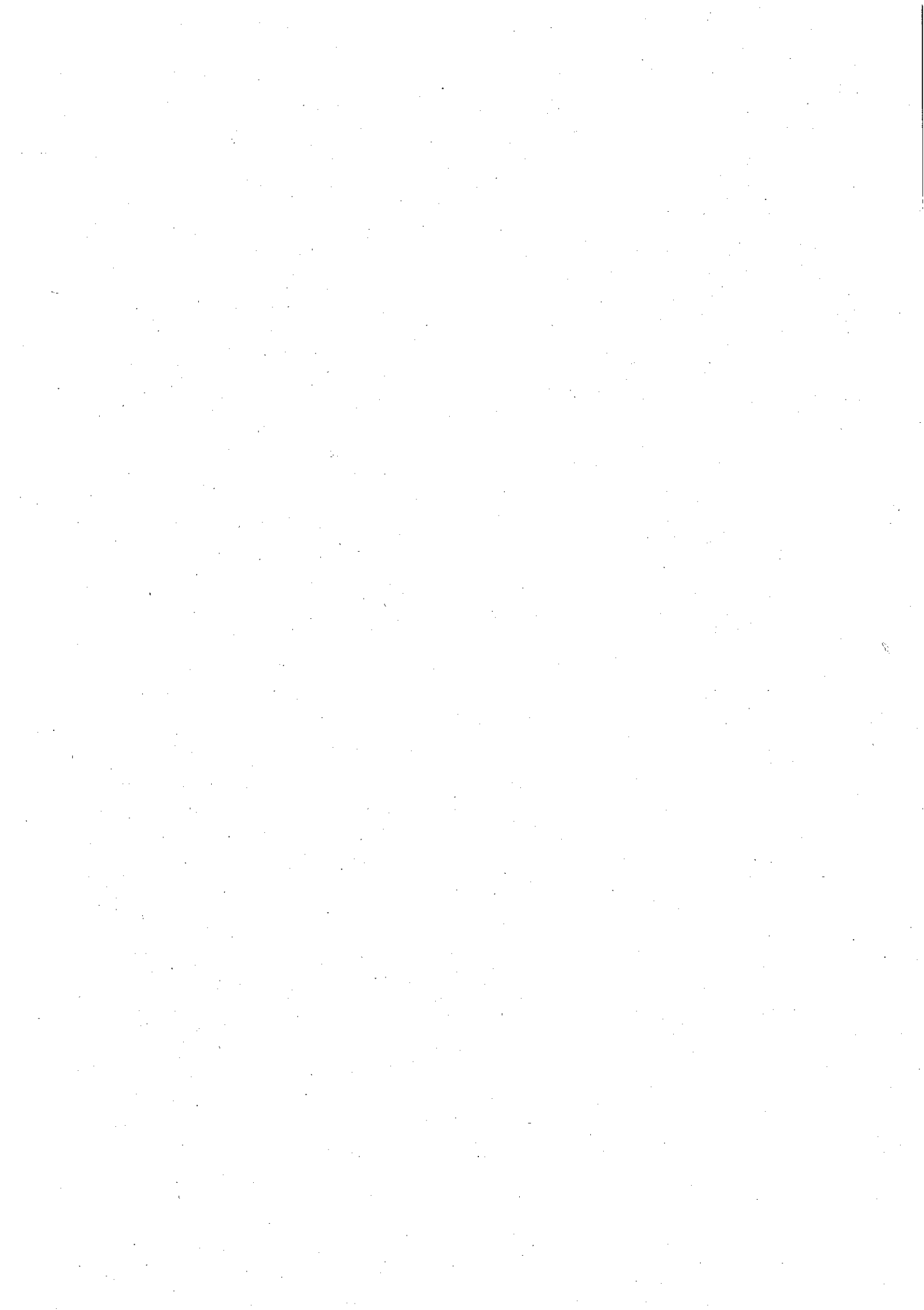
	支 出		( 計 )
	(科 目) (既決予定額)	(補正予定額)	
第1款 下水道事業費用	873,349千円	△5,154千円	868,195千円
第1項 営業費用	789,122千円	△5,154千円	783,964千円

第3条 予算第9条に定めた経費の金額を次のように改める。

(科 目)	(既決予定額)	(補正予定額)	( 計 )
職員給与費	98,009千円	△5,154千円	92,855千円

令和4年8月30日 提出

苧田町長 遠田 孝一



付 属 資 料

令和4年度

苧田町下水道事業会計補正予算(第1号)に関する説明書

苧 田 町

菟田町下水道事業会計補正予算 収益的収入及び支出

(単位:千円)

収入

款	項	目	既決予算額	補正予算額	計	補正後予算内訳		備考
						公共下水道	農業集落排水	
1 下水道事業 収 益	1 営業収益		956,301	0	956,301	873,736	82,565	
			438,486	0	438,486	426,730	11,756	
		1 下水道使用料	334,549	0	334,549	322,793	11,756	
2 営業外収益	2 他会計負担金		103,835	0	103,835	103,835	0	
			102	0	102	102	0	
		3 その他営業収益	517,802	0	517,802	446,995	70,807	
3 特別利益	1 受取利息及び配当金		0	0	0	0	0	
		2 他会計補助金	305,814		305,814	256,814	49,000	
		3 国庫補助金	0	0	0	0	0	
		4 雑収益	103	0	103	101	2	
		5 長期前受金戻入	211,885	0	211,885	190,080	21,805	
			13	0	13	11	2	
			13	0	13	11	2	

支出

款	項	目	既決予算額	補正予算額	計	補正後予算内訳		備考
						公共下水道	農業集落排水	
1 下水道事業 費 用	1 営業費用		873,349	△ 5,154	868,195	762,074	106,121	
			789,122	△ 5,154	783,968	688,980	94,988	
		1 管渠費	53,161	506	53,667	37,826	15,841	
		2 ポンプ場費	107,817	△ 5,316	102,501	94,669	7,832	
		3 センター費	159,888	108	159,996	142,711	17,285	
		4 総係費	47,548	△ 452	47,096	35,667	11,429	
		5 減価償却費	419,707	0	419,707	377,606	42,101	
2 営業外費用	2 他会計費用		1,000	0	1,000	500	500	
			1	0	1	1	0	
		1 支払利息	78,827	0	78,827	68,894	9,933	
		2 交付金及び補助金	54,626	0	54,626	49,893	4,733	
		3 消費税	2,001	0	2,001	2,001	0	
		4 雑支出	5,000	0	5,000	3,000	2,000	
			17,200	0	17,200	14,000	3,200	
3 特別損失	1 過年度損益修正損		400	0	400	200	200	
		2 その他特別損失	200	0	200	100	100	
4 予備費	1 予備費		5,000	0	5,000	4,000	1,000	
			5,000	0	5,000	4,000	1,000	

荏田町下水道事業会計事業別補正予算 収益的収入及び支出 (公共下水道事業)

(単位:千円)

収入	款	項	目	既決予算額	補正予算額	計	備考
1 下水道事業 収益	1 営業収益			873,736	0	873,736	
				426,730	0	426,730	
			1 下水道使用料	322,793	0	322,793	
	2 営業外収益		2 他会計負担金	103,835	0	103,835	
			3 その他営業収益	102	0	102	
				446,995	0	446,995	
			1 受取利息及び配当金	0	0	0	
			2 他会計補助金	256,814	0	256,814	
	3 特別利益		3 国庫補助金	0	0	0	
			4 雑収益	101	0	101	
			5 長期前受金戻入	190,080	0	190,080	
		1 特別利益	11	0	11		
			11	0	11		

支出	款	項	目	既決予算額	補正予算額	計	備考
1 下水道事業 費用	1 営業費用			767,390	△ 5,316	762,074	
				694,296	△ 5,316	688,980	
			1 管渠費	37,457	369	37,826	職員給与費
			2 ポンプ場費	99,985	△ 5,316	94,669	職員給与費
			3 センター費	142,603	108	142,711	職員給与費
			4 総係費	36,144	△ 477	35,667	職員給与費
			5 減価償却費	377,606	0	377,606	
	2 営業外費用		6 資産減耗費	500	0	500	
			7 その他営業費用	1	0	1	
				68,894	0	68,894	
			1 支払利息	49,893	0	49,893	
	3 特別損失		2 交付金及び補助金	2,001	0	2,001	
			3 消費税	3,000	0	3,000	
			4 雑支出	14,000	0	14,000	
				200	0	200	
	4 予備費		1 過年度損益修正損	100	0	100	
			2 その他特別損失	100	0	100	
				4,000	0	4,000	
				4,000	0	4,000	

苅田町下水道事業会計事業別補正予算 収益的収入及び支出 (農業集落排水事業)

(単位:千円)

収入	項	目	既決予算額	補正予算額	計	備考
1 下水道事業 収益	1 営業収益		82,565	0	82,565	
		1 下水道使用料	11,756	0	11,756	
		2 他会計負担金	11,756	0	11,756	
	2 営業外収益	3 その他営業収益	0	0	0	
		1 受取利息及び配当金	70,807	0	70,807	
		2 他会計補助金	49,000	0	49,000	
		3 国庫補助金	0	0	0	
		4 雑収益	2	0	2	
		5 長期前受金戻入	21,805	0	21,805	
		3 特別利益	2	0	2	
	1 特別利益	2	0	2		

支出	項	目	既決予算額	補正予算額	計	備考	
1 下水道事業 費用	1 営業費用		105,959	162	106,121		
			94,826	162	94,988		
		1 管渠費	15,704	137	15,841	職員給与費	
		2 ポンプ場費	7,832	0	7,832		
		3 センター費	17,285	0	17,285		
		4 総係費	11,404	25	11,429	職員給与費	
		5 減価償却費	42,101	0	42,101		
	2 営業外費用	6 資産減耗費	500	0	500		
		7 その他営業費用	0	0	0		
			9,933	0	9,933		
		1 支払利息	4,733	0	4,733		
		2 交付金及び補助金	0	0	0		
		3 消費税	2,000	0	2,000		
		4 雑支出	3,200	0	3,200		
		3 特別損失		200	0	200	
			1 過年度損益修正損	100	0	100	
		4 予備費	2 その他特別損失	100	0	100	
			1 予備費	1,000	0	1,000	
				1,000	0	1,000	

## 給 与 明 細 表

(1) 総 括

(単位：千円)

区 分	職員数(人)	給 与 費					法定福利費	合 計
		報 酬	給 料	賃 金	手 当	計		
補正後	11		42,974		30,393	73,367	19,488	92,855
補正前	12		45,864		31,649	77,513	20,496	98,009
比 較	△ 1		△ 2,890		△ 1,256	△ 4,146	△ 1,008	△ 5,154

職員手当の内訳	区分	扶養手当	住居手当	通勤手当	地域手当	管理職手当	管理職員特別勤務手当	期末勤勉手当	児童手当	こども手当	時間外手当	夜間勤務手当
	補正後	2,292	0	827	1,309	846	0	17,823	2,000	0	5,272	0
	補正前	2,472	0	889	1,400	846	0	18,505	2,265	0	5,272	0
	比 較	△ 180	0	△ 62	△ 91	0	0	△ 682	△ 265	0	0	0

ア 会計年度任用職員以外の職員

区 分	職員数(人)	給 与 費					法定福利費	合 計
		報 酬	給 料	賃 金	手 当	計		
補正後	10		41,166		30,007	71,173	18,816	89,989
補正前	11		44,056		31,263	75,319	19,824	95,143
比 較	△ 1		△ 2,890		△ 1,256	△ 4,146	△ 1,008	△ 5,154

職員手当の内訳	区分	扶養手当	住居手当	通勤手当	地域手当	管理職手当	管理職員特別勤務手当	期末勤勉手当	児童手当	こども手当	時間外手当	夜間勤務手当
	補正後	2,292	0	827	1,309	846	0	17,461	2,000	0	5,272	0
	補正前	2,472	0	865	1,400	846	0	18,143	2,265	0	5,272	0
	比 較	△ 180	0	△ 38	△ 91	0	0	△ 682	△ 265	0	0	0

イ 会計年度任用職員

区 分	職員数(人)	給 与 費					法定福利費	合 計
		報 酬	給 料	賃 金	手 当	計		
補正後	1		1,808		386	2,194	672	2,866
補正前	1		1,808		386	2,194	672	2,866
比 較	0		0		0	0	0	0

職員手当の内訳	区分	通勤手当	期末手当	児童手当	時間外手当
	補正後	24	362	0	0
	補正前	24	362	0	0
	比 較	0	0	0	0

(2) 給料及び手当の増減額の明細

(単位：千円)

区 分	増 減 額	増 減 事 由 別 内 訳		備 考
給 料	△ 2,890	給与改定に伴う増減分		
		昇給に伴う増加分		
		その他の増減分	△ 2,890	人事異動等による減
手 当	△ 1,256	制度改正に伴う増減分		
		その他の増減分	△ 1,256	人事異動等による減



## (3) 給料及び手当の状況

## ア 職員1人当たり給与

区 分		企 業 職
補正後	平均給料月額 (円)	331,722
	平均給与月額 (円)	370,564
	平均年齢 (歳)	42.52
補正前	平均給料月額 (円)	330,415
	平均給与月額 (円)	368,711
	平均年齢 (歳)	42.21

## イ 初任給

(単位:円)

区 分	企 業 職	一般会計の制度
		行政職 (-)
高 校 卒	154,900	154,900
大 学 卒	188,700	188,700

## ウ 級別職員数

区 分	企 業 職		
	級	職員数 (人)	構成比 (%)
補正後	1 級	0	0
	2 級	0	0
	3 級	6	64
	4 級	2	18
	5 級	2	18
	6 級	0	0
	7 級	0	0
	計	10	100
補正前	1 級	0	0
	2 級	0	0
	3 級	7	64
	4 級	2	18
	5 級	2	18
	6 級	0	0
	7 級	0	0
	計	11	100

## (級別の標準的な職務内容)

区 分	1 級	2 級	3 級	4 級	5 級	6 級	7 級
職 務	主事補, 技師補, 主事, 技師の職務	高度の知識又は経験を必要とする主事, 技師の職務	主任主事, 主任技師の職務	主査, 係長の職務	次長, 技術次長, 所長, 副課長, 副参事の職務	課長, 主幹, 参事の職務	困難な業務を行う課長, 主幹の職務

エ 昇給

区 分		合 計	代表的な職務		
			企業職		
補正後	職 員 数 (A) (人)	10	10		
	昇 給 に 係 る 職 員 数 (B) (人)	10	10		
	号級数別内訳	2号給 (人)	1	1	
		4号給 (人)	9	9	
		6号給 (人)	0	0	
		8号給 (人)	0	0	
	号 給 (人)				
比 率 (B) / (A) (%)	100.0	100.0			
補正前	職 員 数 (A) (人)	11	11		
	昇 給 に 係 る 職 員 数 (B) (人)	11	11		
	号級数別内訳	2号給 (人)	1	1	
		4号給 (人)	10	10	
		6号給 (人)	0	0	
		8号給 (人)	0	0	
	号 給 (人)				
比 率 (B) / (A) (%)	100.0	100.0			

※短時間勤務職員除く

オ 期末手当・勤勉手当

区 分	支給期別支給率		支 給 率 計 (月分)	職制上の段階、職務の 級等による加算措置	備 考
	6月 (月分)	12月 (月分)			
補 正 後	(1.200) 2.150	(1.200) 2.150	(2.400) 4.300	有	
補 正 前	(1.125) 2.150	(1.125) 2.150	(2.250) 4.300	有	
一般会計の制度	(1.200) 2.150	(1.200) 2.150	(2.400) 4.300	有	

( ) は、再任用短期時間勤務職員分

カ 定年退職及び応募認定退職に係る退職手当

区 分	20年勤続の者 (月分)	25年勤続の者 (月分)	35年勤続の者 (月分)	最 高 限 度 (月分)	その他の 加算措置等	備 考
支 給 率 等	24.59	33.27	47.71	47.71	制度なし	
一般会計の制度 (支給率等)	24.59	33.27	47.71	47.71	制度なし	

キ 地域手当

支給対象地域	新 田 町
支 給 率 (%)	3.0
支給対象職員数 (人)	10
一般会計の基準に基づく支給率 (%)	0

ク 特殊勤務手当

区 分	全職種	代表的な職種	
		行政職	
給料総額に対する比率 (%)	0.00	0.00	
支給対象職員の比率 (%) (2年4月1日現在)	0.00	0.00	
代表的な特殊勤務手当の名称			

ケ その他の手当

区 分	一般会計の制度との異 同	差 異 の 内 容
扶 養 手 当	同	な し
住 居 手 当	同	な し
通 勤 手 当	同	な し