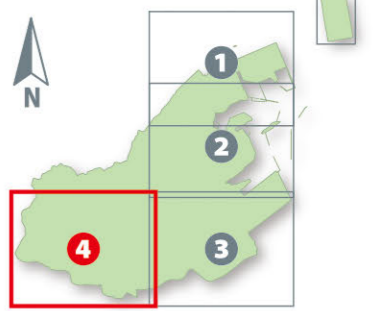


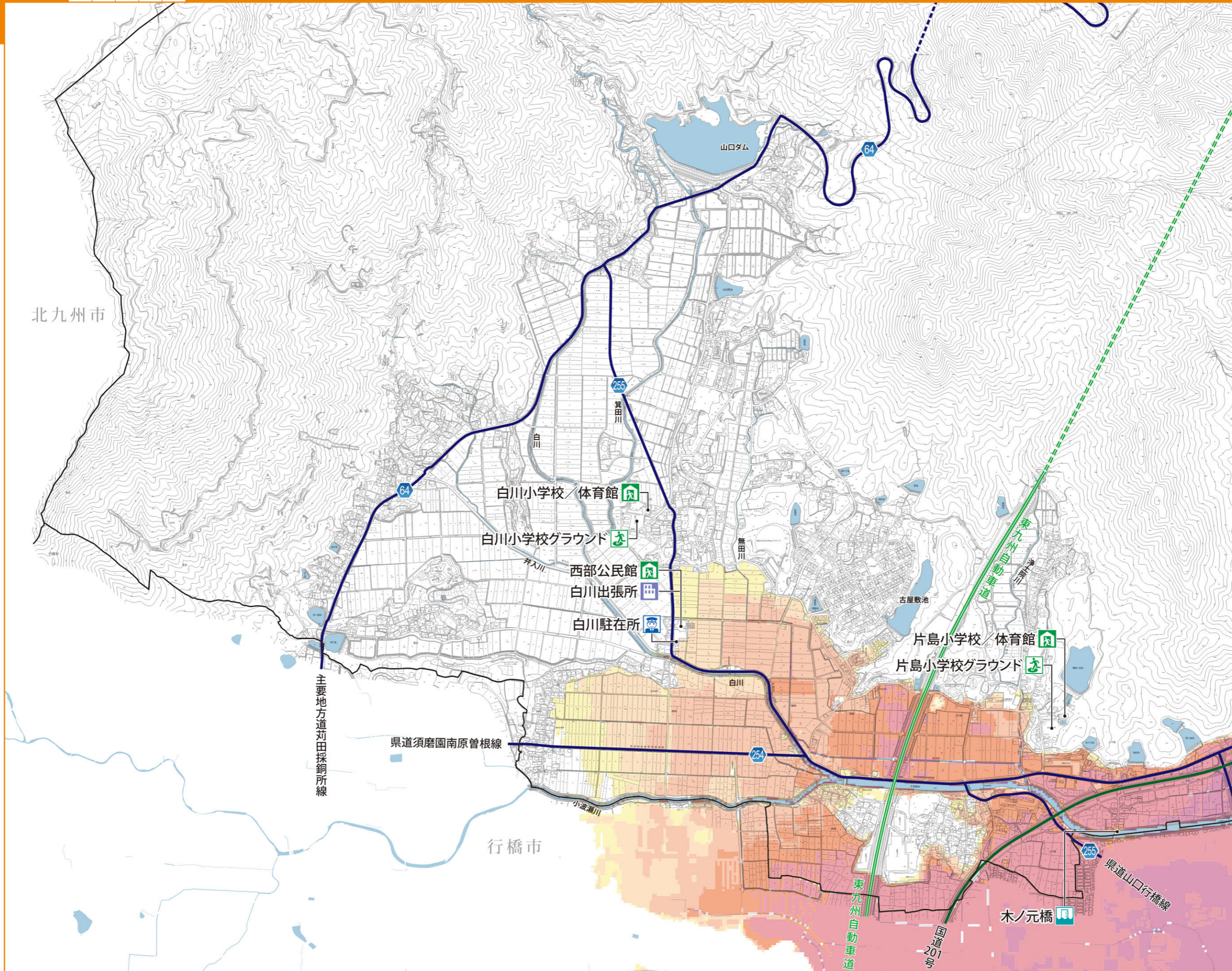
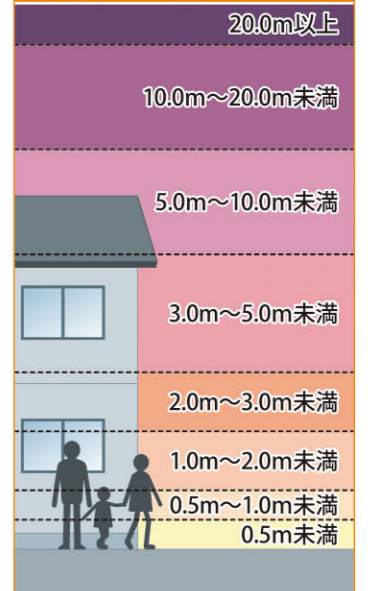
高潮災害 ④



施設等凡例

- 指定避難所兼 指定緊急避難場所
- 指定緊急避難場所
- 津波避難ビル
- 福祉避難所
- 町役場等
- 警察
- 消防
- 病院
- 雨量観測所
- 水位観測所
- ポンプ場
- アンダーパス
- 国道
- 県道
- 高速道路
- JR
- 町域界
- 区画整理

高潮による浸水深の目安



北九州市

主要地方道苅田採銅所線

県道須磨園南原曾根線

行橋市