

様式第 4 号の 2

仕様等に関する質問書

令和 8 年 5 月 25 日

工事名： 中央公民館大規模改修工事

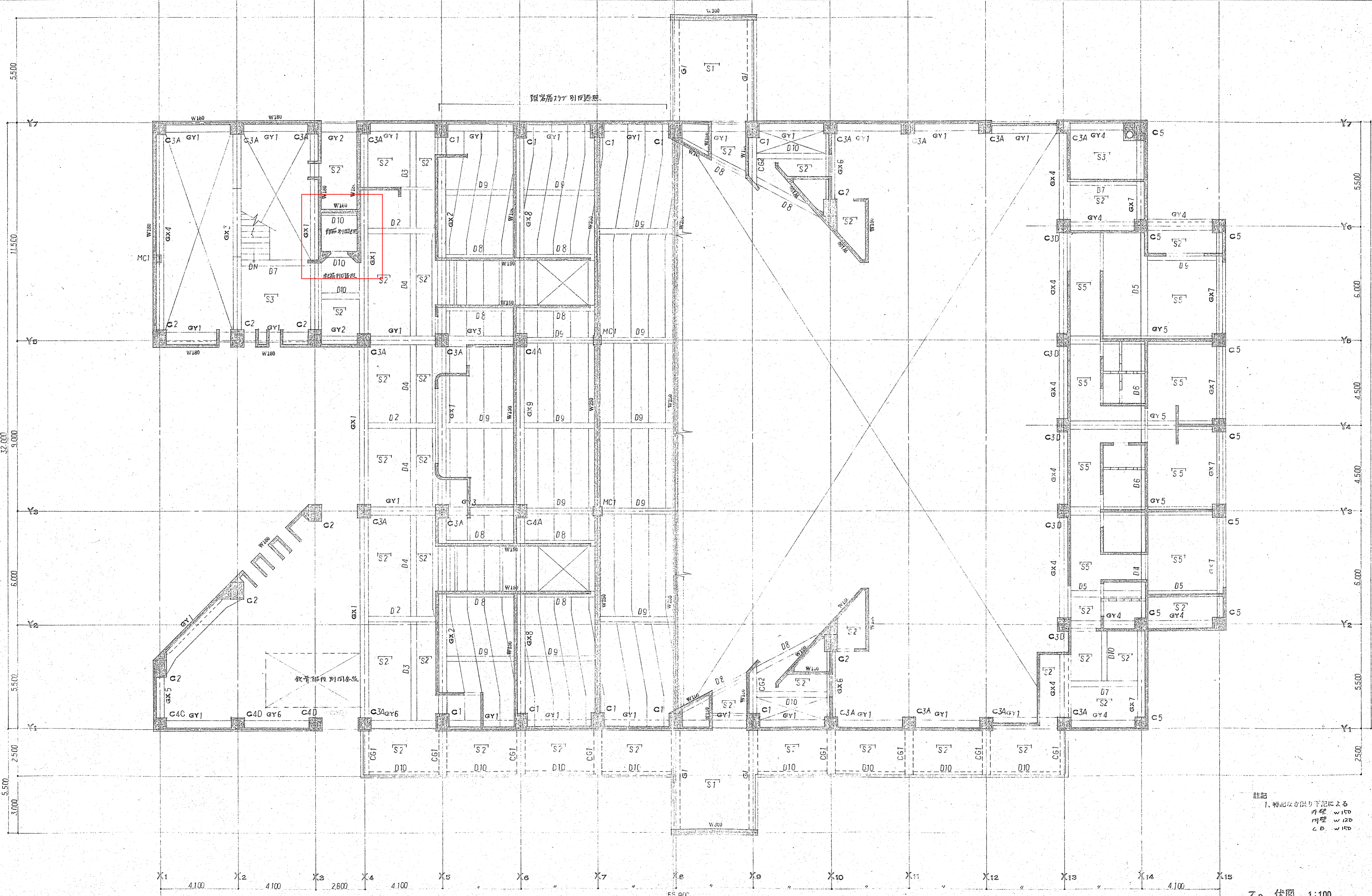
番号	図面番号	質 疑	回 答
1	-	EV の御見積にあたり、弊社依頼先の EV 専門会社が見積条件(別紙 3 枚)として、 下記 3 点が必要となりますので、ご教示願います。 ①建物の確認済証及び検査済証 ②EV ビットの分かる構造図(既存仕様) ③アスベスト含有の有無が判断できる資料	1 ①受注後の貸与となります。 ②別図を参照してください。 ③別図(仕上表)を参照してください。
2	A-56	・階段手摺について意匠図 A-56 の詳細図と現状の仕様が一致しません。 現状は 1 段目が 89.1φ 溝型パイプで 2 段目が楕円溝型パイプとなっており、 1 段目を撤去すると高さが 1,100 mm 取れませんが、どのようにすれば宜しいでしょうか。 ・外回りの手摺の仕様を、ご教示願います。 ・C 階段についても同じ仕様でよろしいでしょうか。	2 ・該当箇所は撤去・新設となっておりますので、 図面通りの施工(高さ 1,100mm 確保)をお願いします。 ・外回りの手摺は 2 段かつ中央と同じ高さです。 ・C 階段についても同様でお願いいたします。
3	-	塗装工事の内部改修工事において、2 点お伺いいたします。 ①可とう形外装薄塗材 Si (別紙 2 枚参照) 該当するのはシカ・ジャパン(株)ガイサー(他メーカー該当無)がございましたが、 適用記載がシリコン系・つやありの項目と一致しません。他で該当品があればご教示願います。 ②EP 塗り(スチップル仕上) JIS K 5663 合成樹脂エポキシペイント塗りは平滑仕上げになると理解しております。 スチップル仕上は模様(パターン)だとしたら、該当品をご教示願います。	3 ①可とう形外装薄塗材 Si についてアクリル系、 つやありの指定はありません。 ②図面誤記です 正「EP 塗装」誤「EP 塗装(スチップル仕上)」

- ・質問内容は箇条書きで記入し、質問事項ごとに番号をつけてください。
- ・質問する内容が記載されている設計書、図面等のページ番号等を記載してください。
- ・この用紙には業者名を記入しないこと。
- ・様式第 4 号の 1 を鏡として上に添付し、提出して下さい。



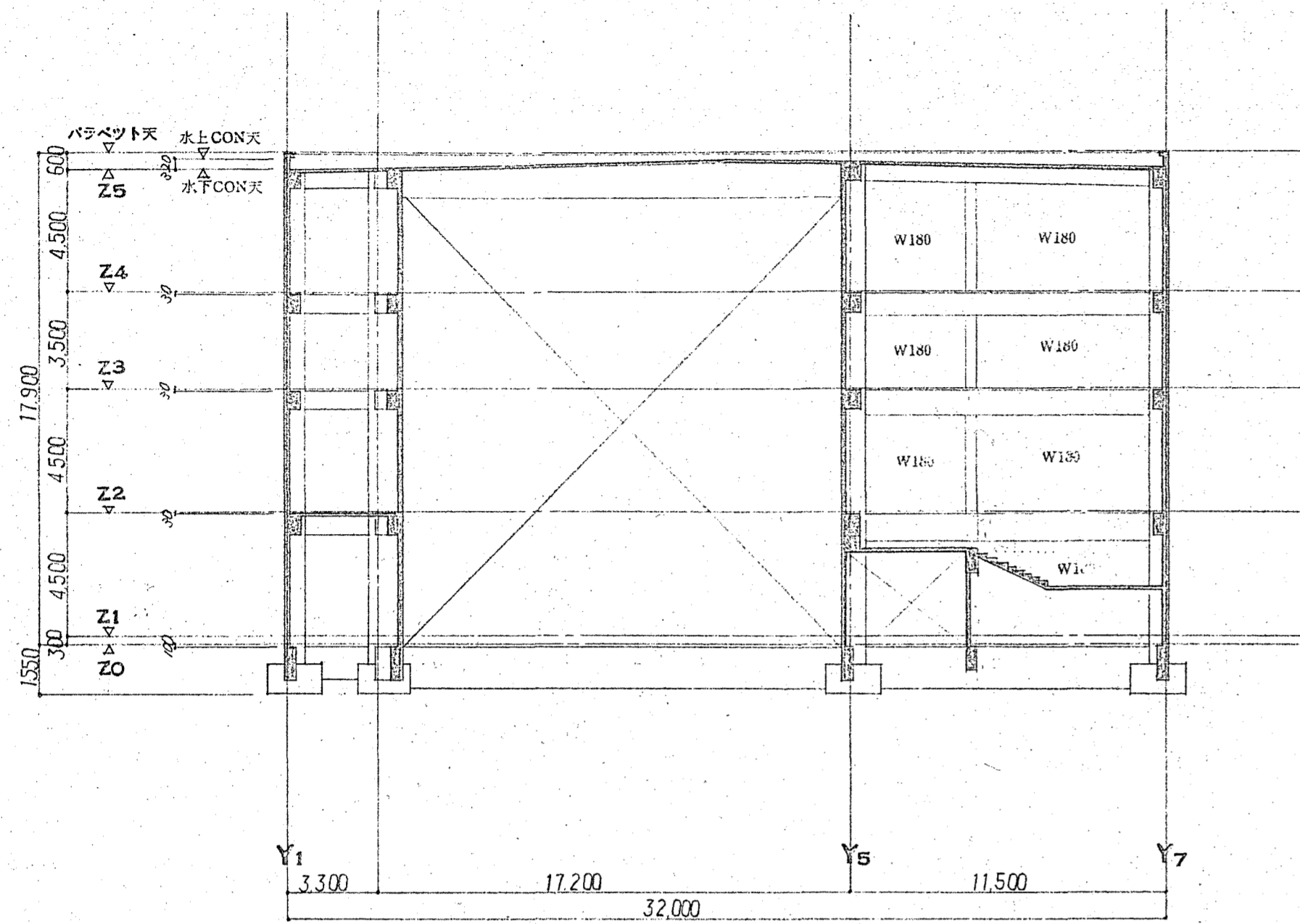
註記
 1 特記なき限り下記による
 外壁 W150
 内壁 W120
 C B W150

Z₂ 伏図 1:100
 (Z₁ 柱壁 Z₂ 梁床)

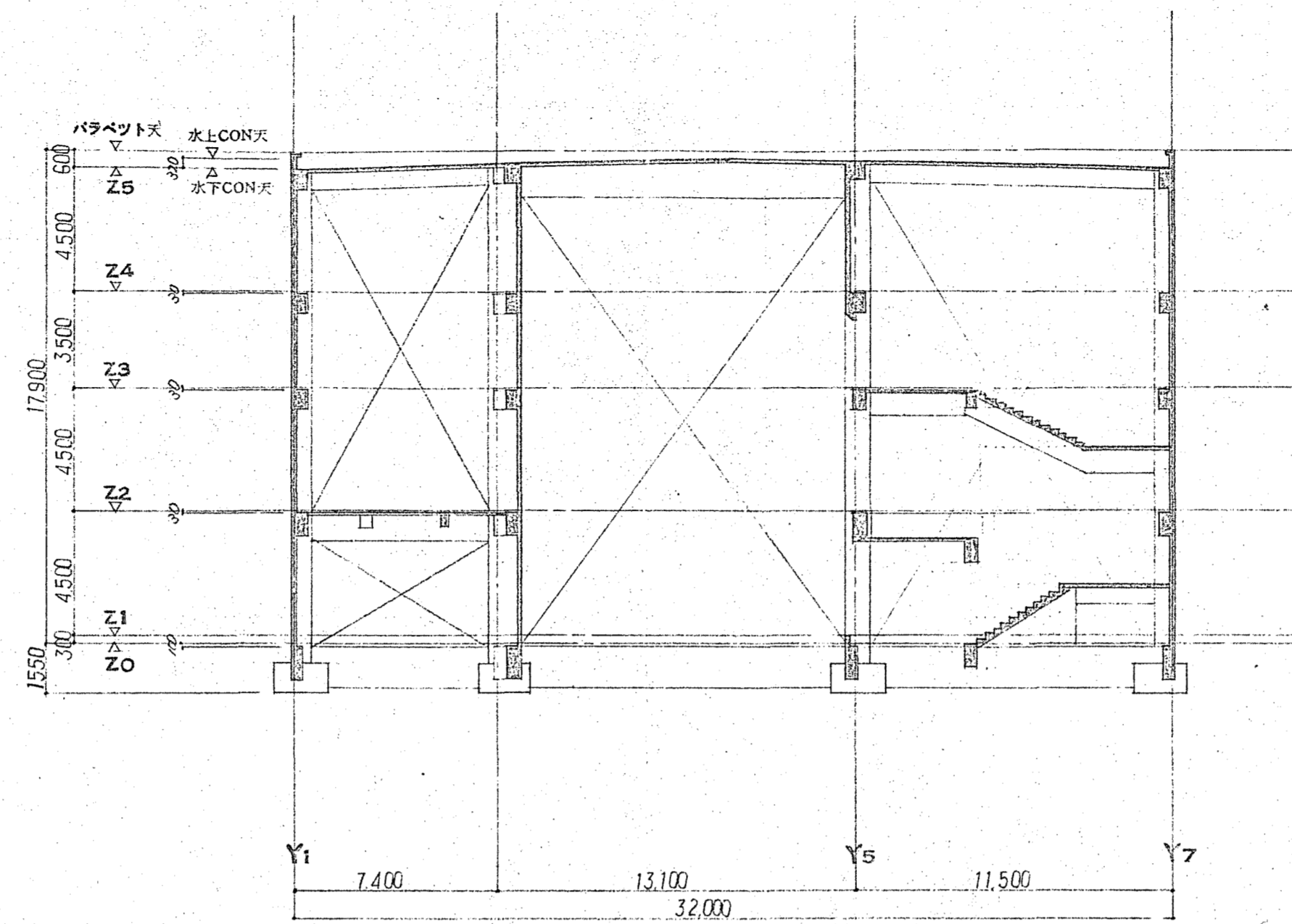


註記
 1. 特記なき限り下記による
 外壁 W150
 内壁 W120
 C.B. W150

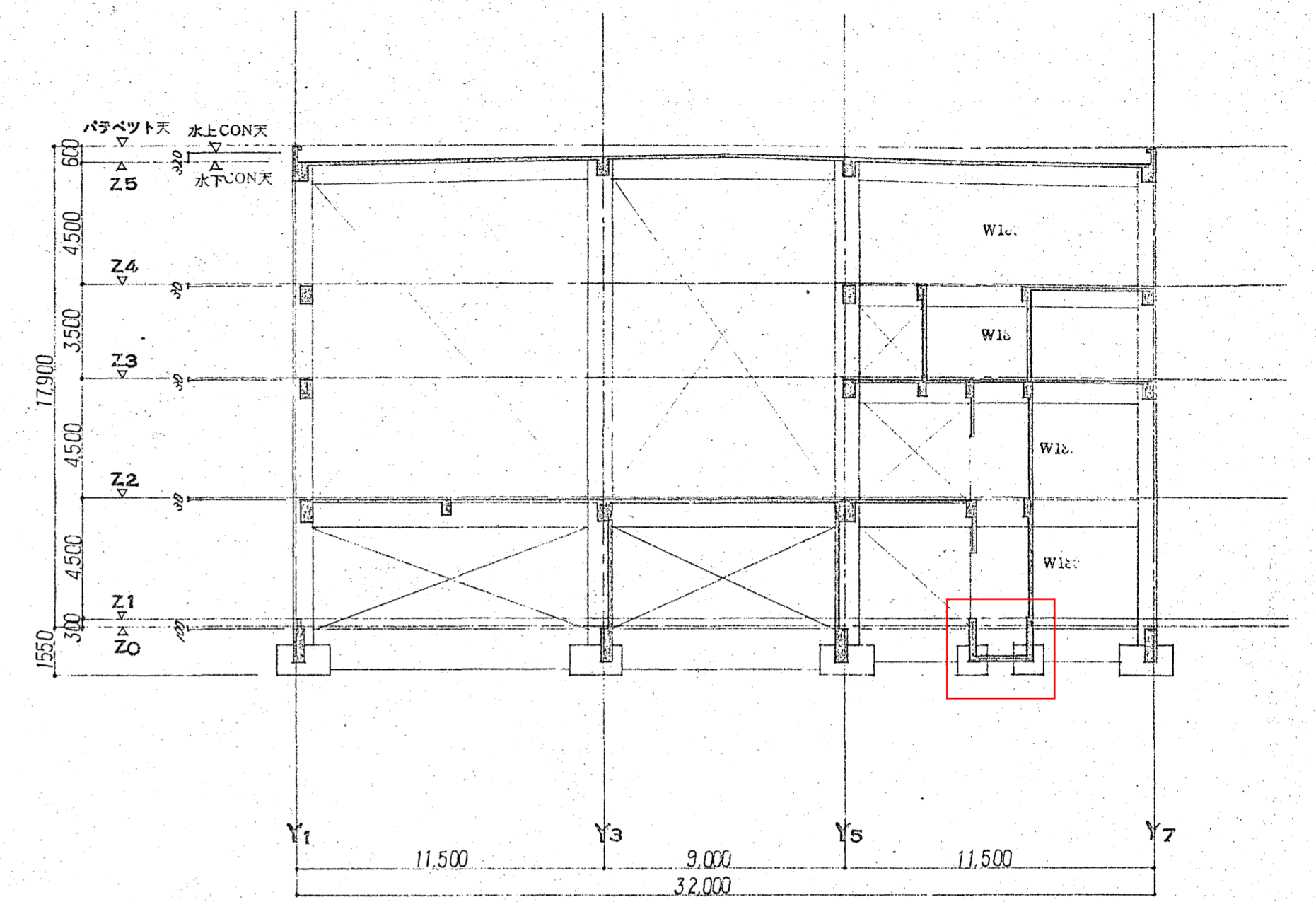
Z3 伏図 1:100
 (Z2 柱壁 Z3 梁床)



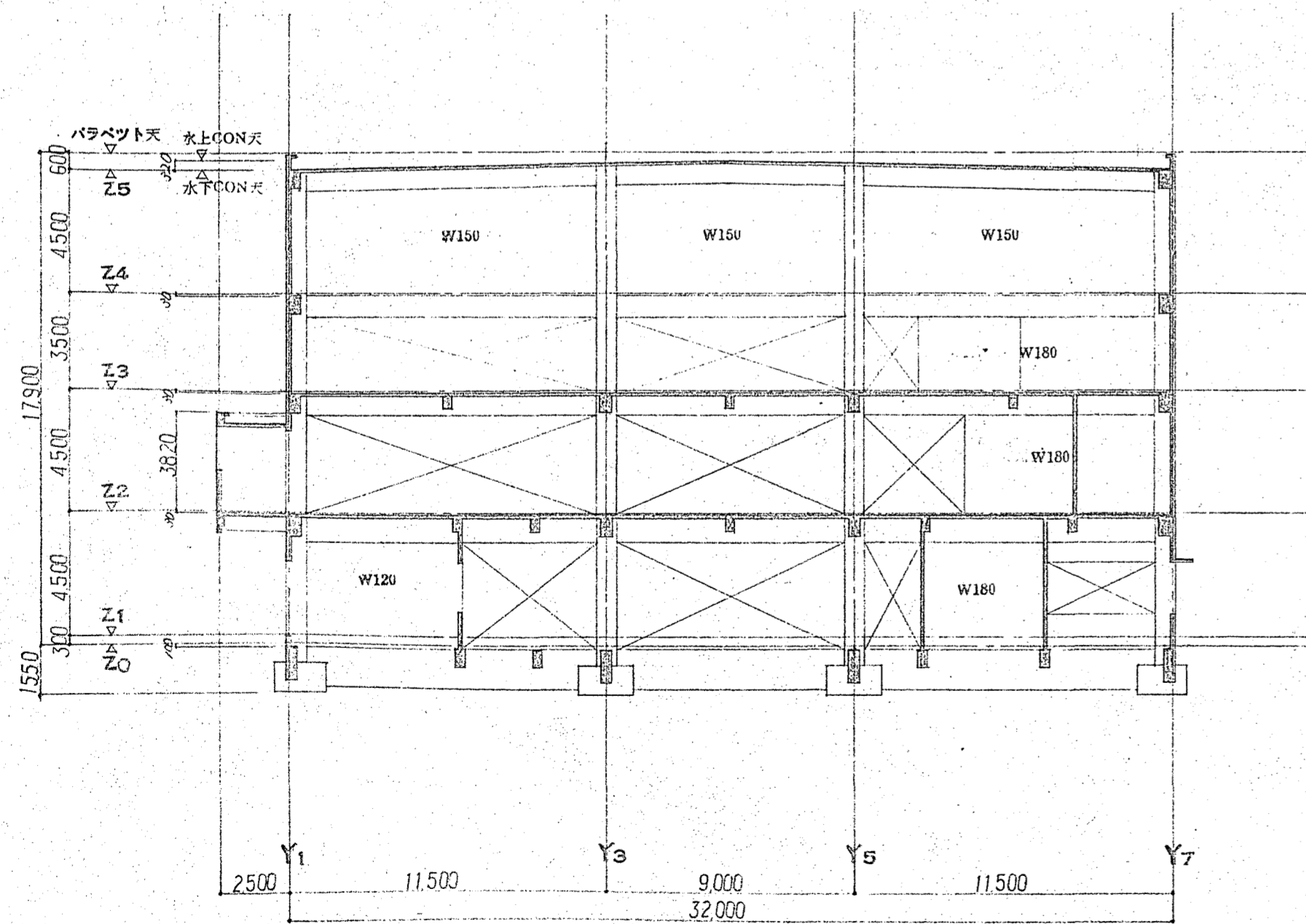
X1 通軸組図 1:200



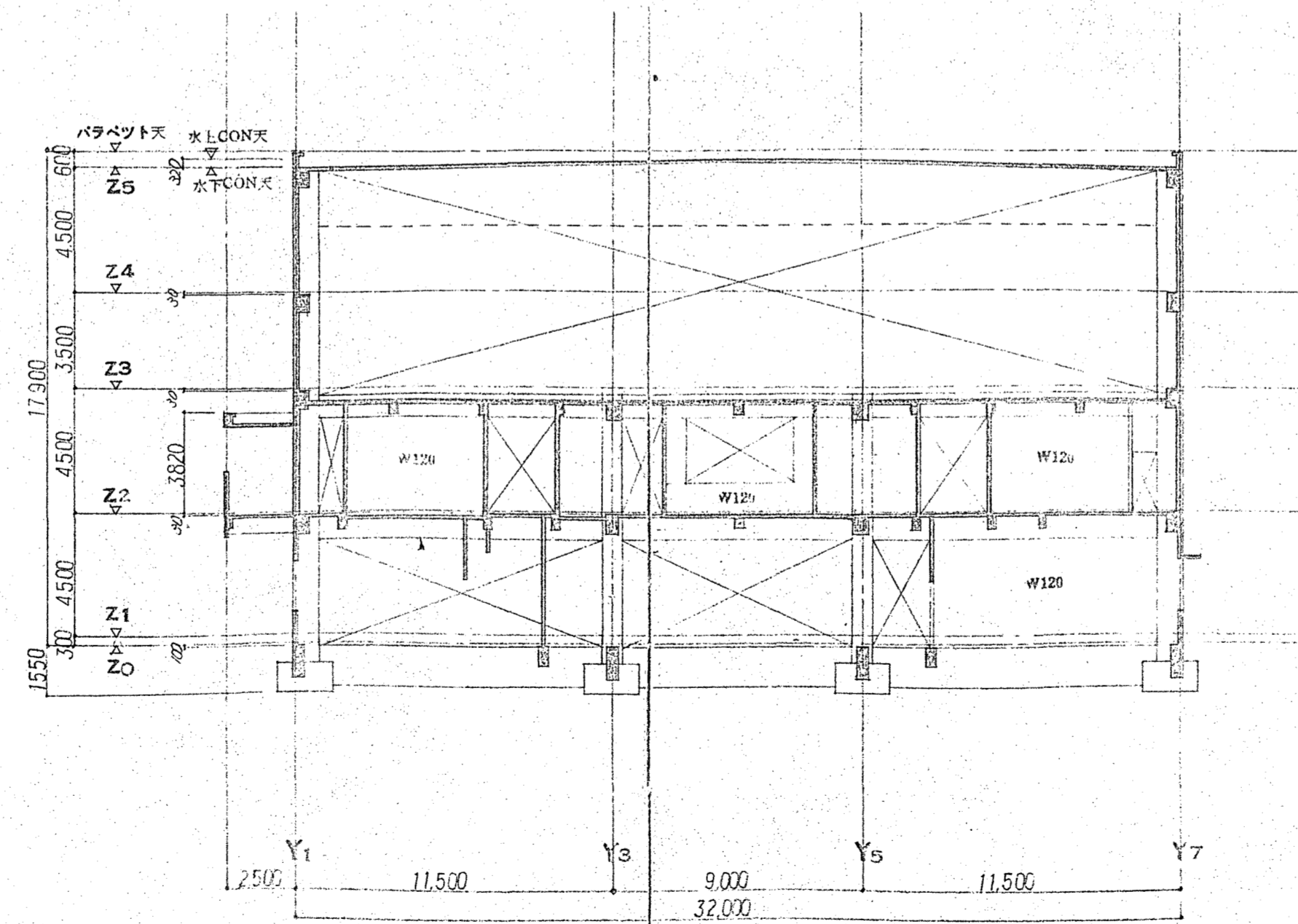
X2 通軸組図 1:200



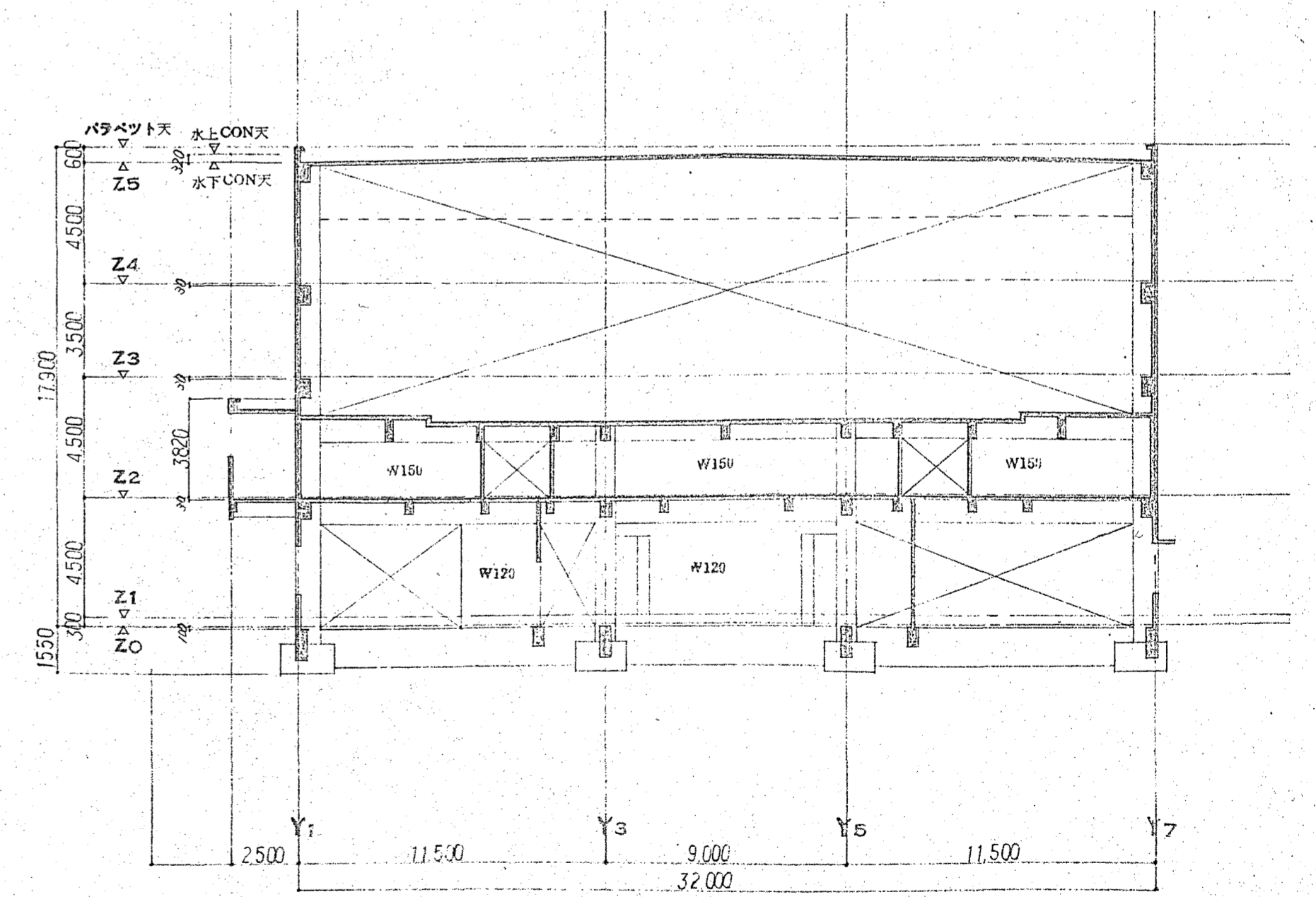
X3 通軸組図 1:200



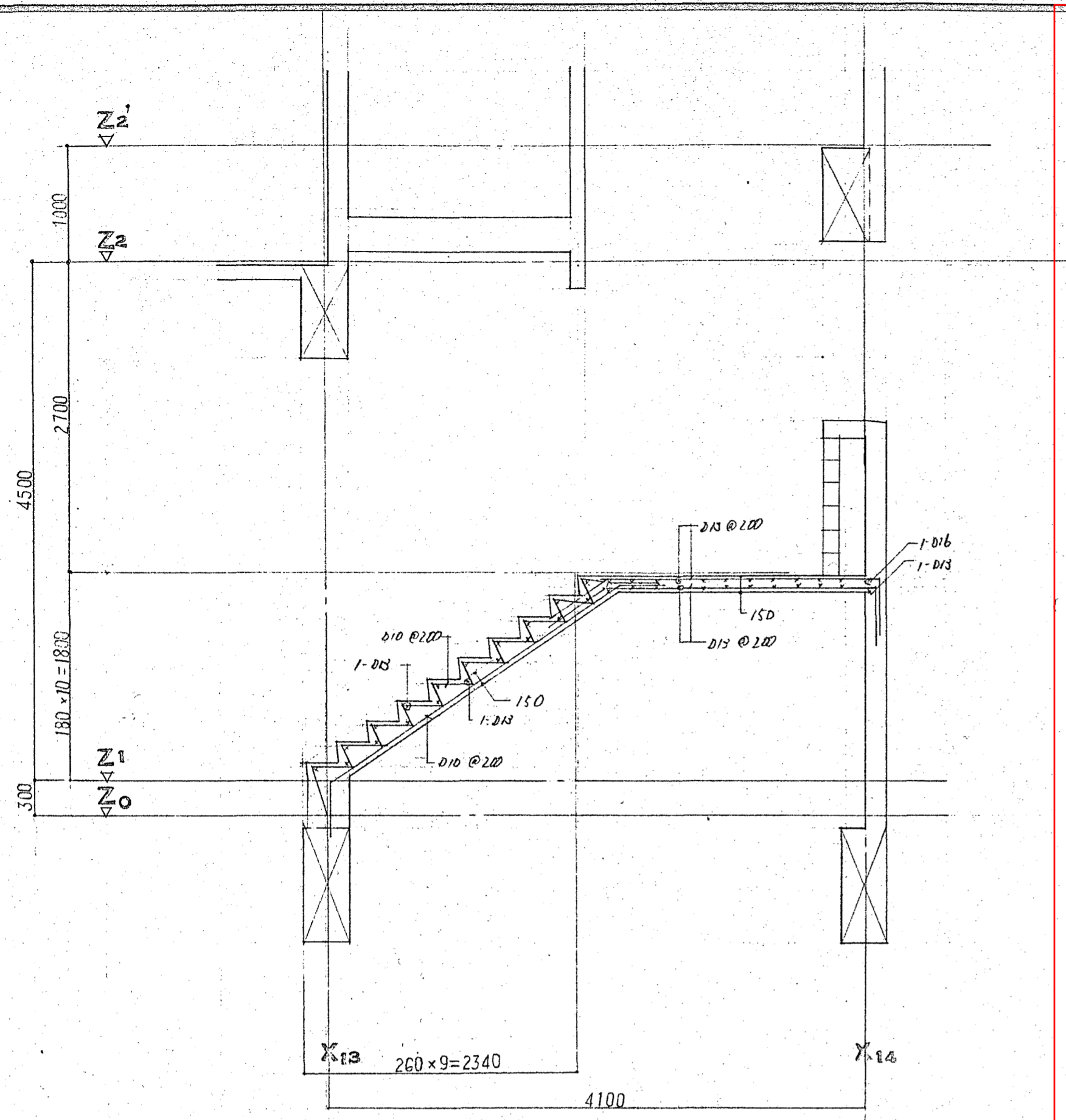
X4 通軸組図 1:200



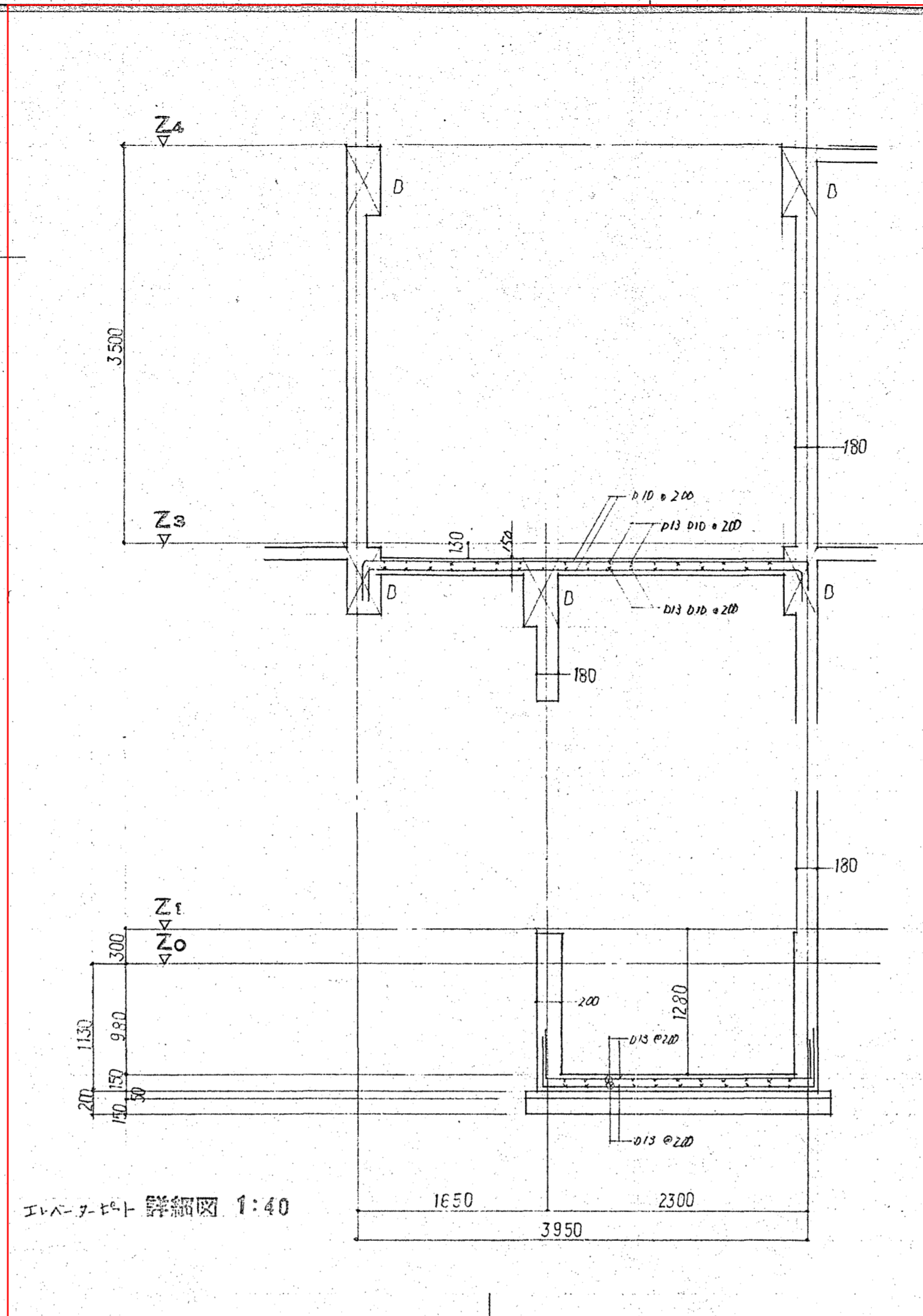
X5 通軸組図 1:200



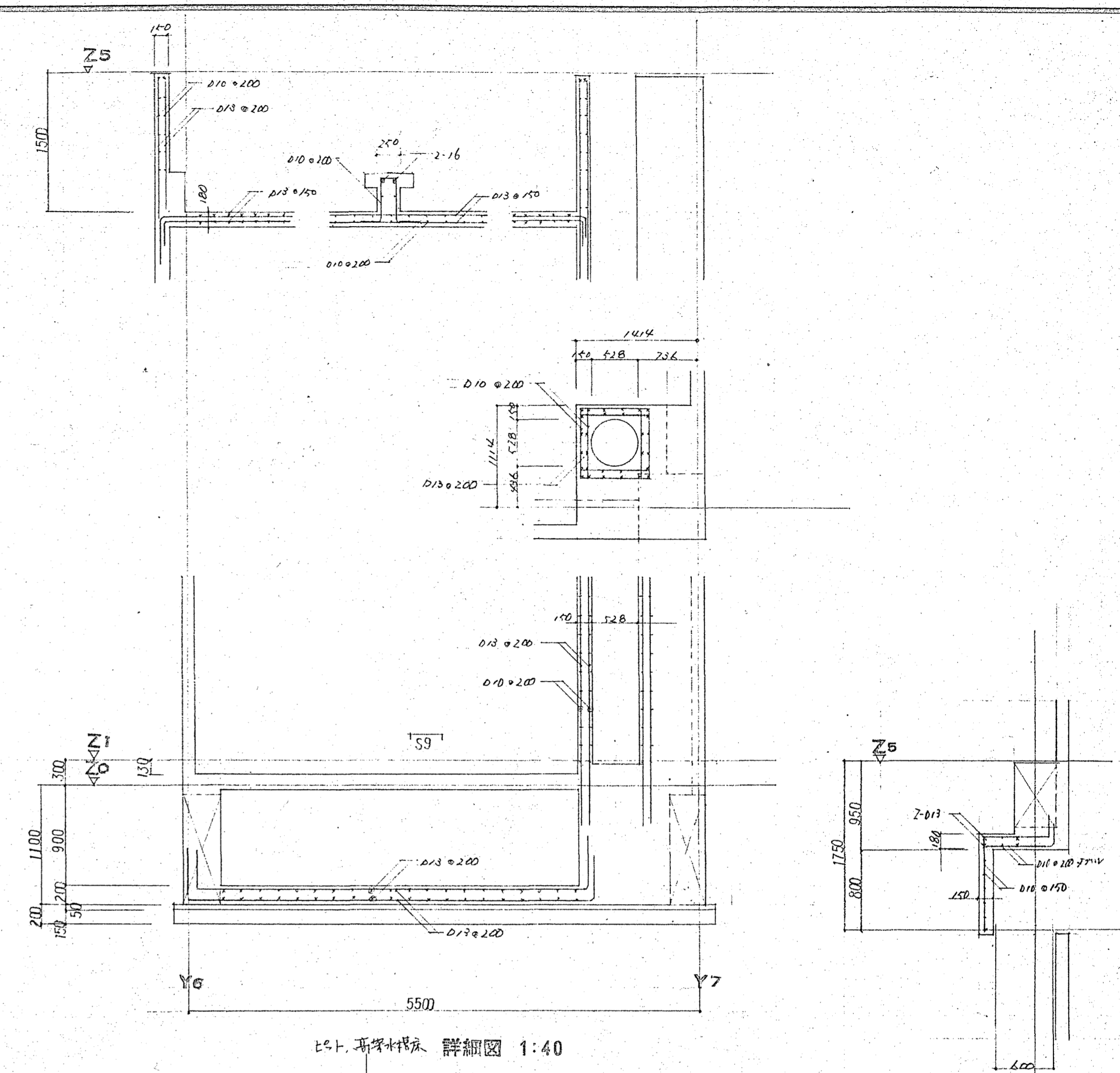
X6 通軸組図 1:200



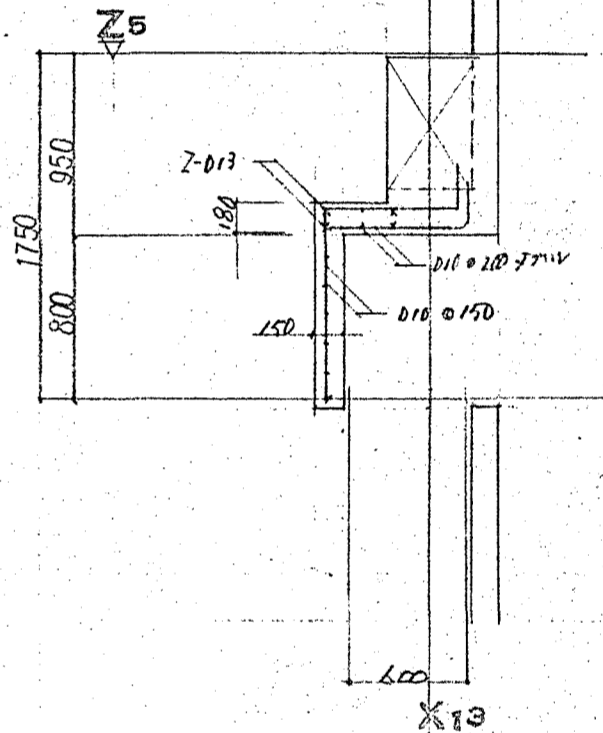
階段設備詳細図 1:40



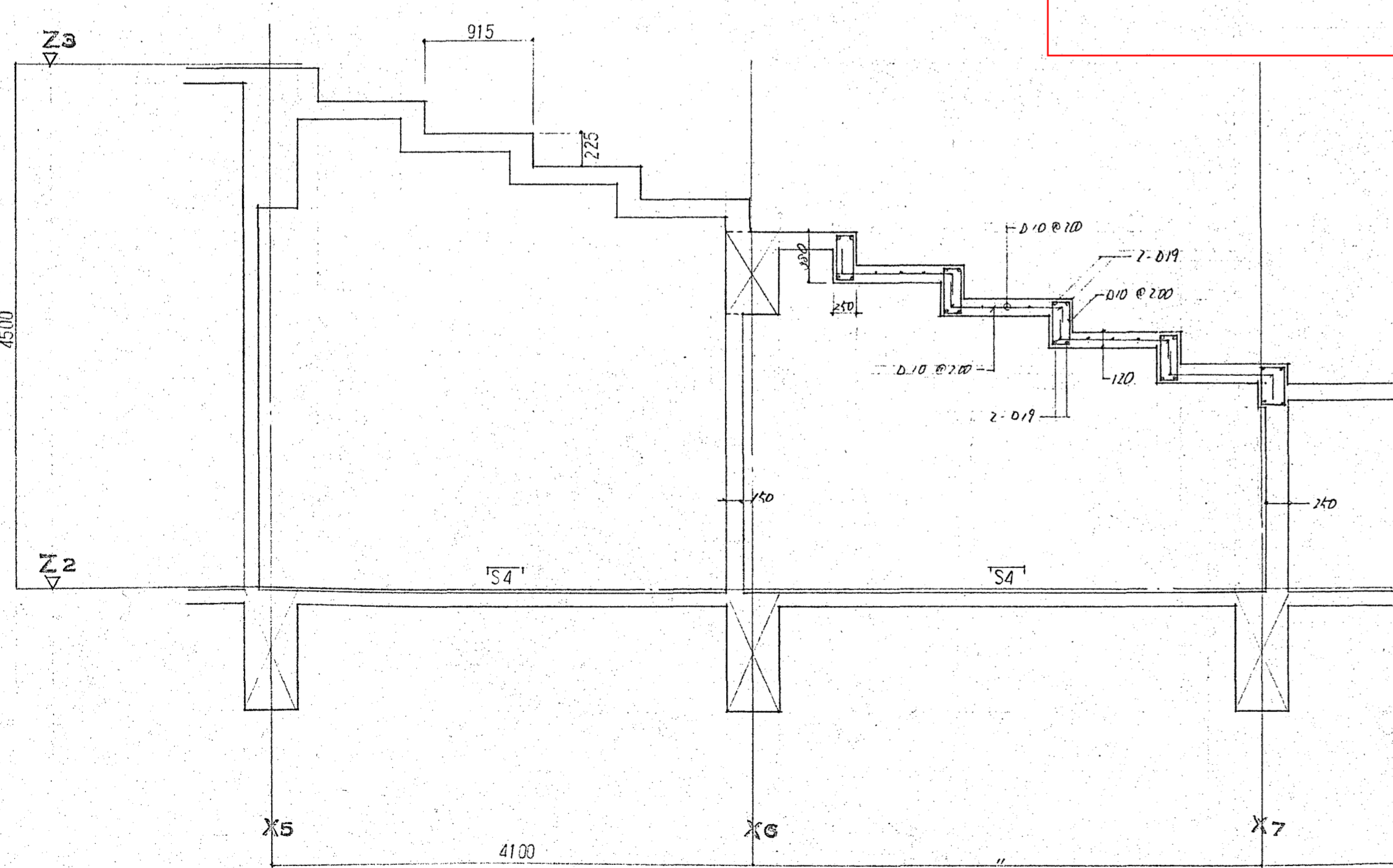
エレベーター 詳細図 1:40



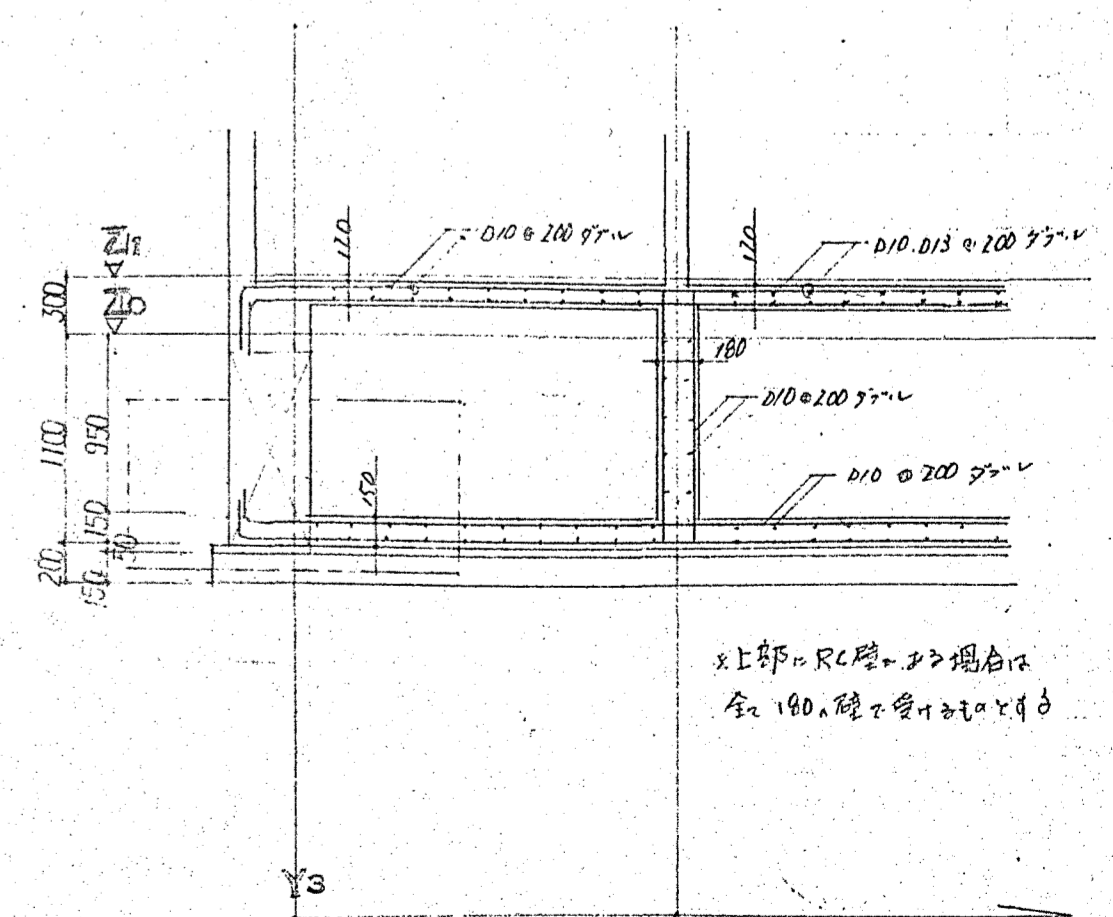
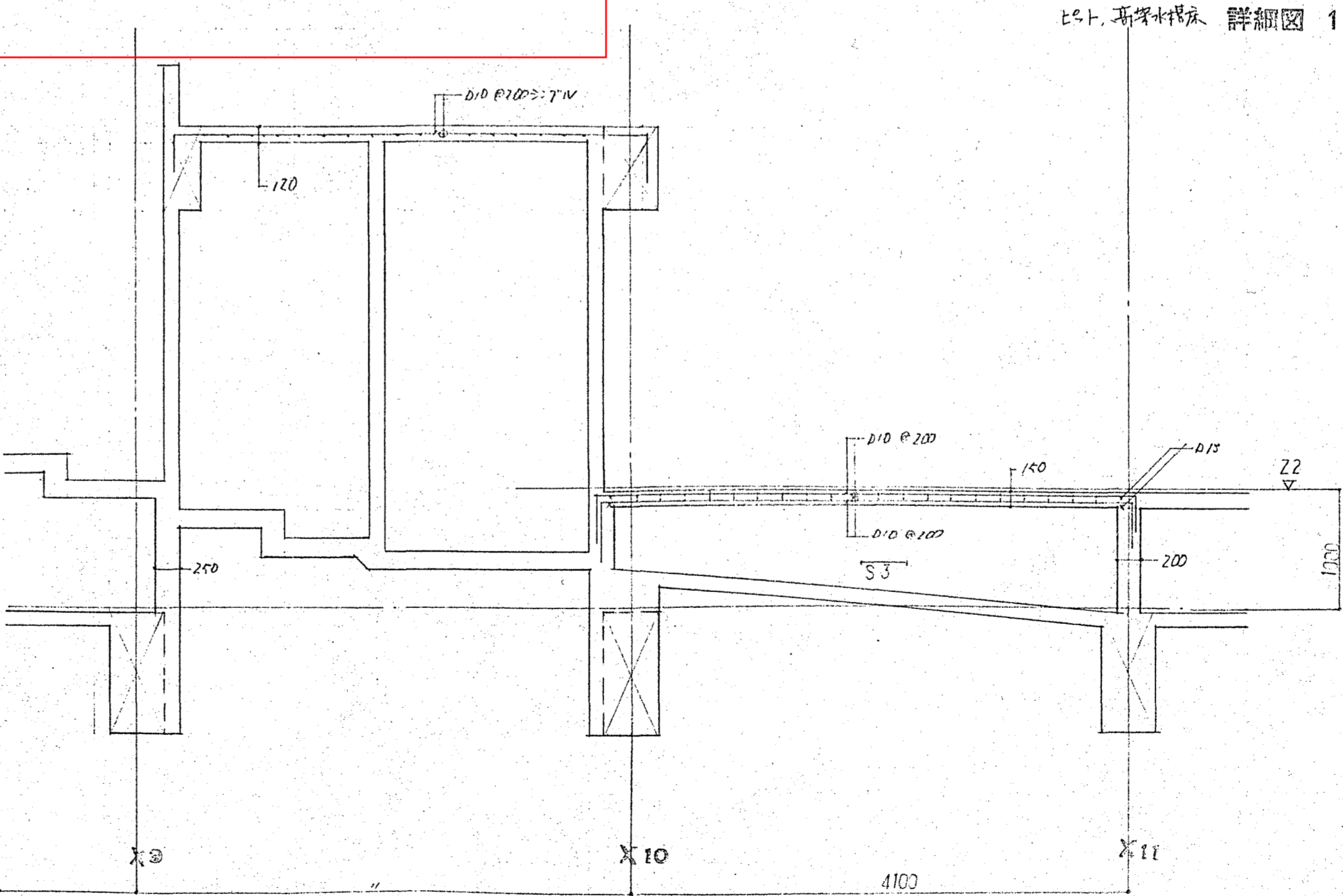
エレベーター 詳細図 1:40



エレベーター 詳細図 1:40



エレベーター 詳細図 1:40



エレベーター 詳細図 1:40

部	名	1																	
		風除室	共同ロビー ホール空間	具スペース	事務室	応接室	図書 コピー室	自治体市民 相談コーナー	10坪未満室	10坪以上の学習室	給湯	倉庫室	長所室	印刷機設置 ボイラー室	文字印刷	電気室	倉庫	倉庫	倉庫
天井	高	2400	3200	2800	3000	3000	2500	2500	3000	2850	3000		3000					2500	3500
床	1																		
	2																		
	3																		
	4																		
	5																		
	6																		
色	1																		
	2																		
	3																		
	4																		
	5																		
	6																		
中	1																		
	2																		
	3																		
	4																		
	5																		
	6																		
壁	1																		
	2																		
	3																		
	4																		
	5																		
	6																		
天井	1																		
	2																		
	3																		
	4																		
	5																		
	6																		
色	1																		
	2																		
	3																		
	4																		
	5																		
	6																		
その他	1																		
	2																		
	3																		
	4																		
	5																		
	6																		
	7																		
	8																		
	9																		
	10																		
	11																		
	12																		
	13																		
	14																		
	15																		

三島設計事務所
MISHIMA ARCHITECTS OFFICE

三島設計事務所
MISHIMA ARCHITECTS OFFICE

刈田町中央公民館新築工事
仕上表

部	名	1																	
		第1研修室 色色室	第2研修室 模型室	図書室	第3研修室 和室	第4 物入	第5 物入	第6 物入	第7 物入	第8 物入	第9 物入	第10 物入	第11 物入	第12 物入	第13 物入	第14 物入	第15 物入	第16 物入	第17 物入
天井	高	3000	3000	2900	2700	2700													
床	1																		
	2																		
	3																		
	4																		
	5																		
	6																		
色	1																		
	2																		
	3																		
	4																		
	5																		
	6																		
中	1																		
	2																		
	3																		
	4																		
	5																		
	6																		
その他	1																		
	2																		
	3																		
	4																		
	5																		
	6																		
	7																		
	8																		
	9																		
	10																		
	11																		
	12																		
	13																		
	14																		
	15																		

三島設計事務所
MISHIMA ARCHITECTS OFFICE

三島設計事務所
MISHIMA ARCHITECTS OFFICE

刈田町中央公民館新築工事
仕上表

階	室名	畳	床	壁紙	天井	照明	空調	設備	その他	11	12	13	14	15	16	17	18	
1	天井	2500	2500	2500	2500	2500	2500	2500	2500	2500	2500	2500	2500	2500	2500	2500	2500	
床	1																	
	2																	
	3																	
	4																	
	5																	
	6																	
色紙	1																	
	2																	
	3																	
	4																	
	5																	
	6																	
天井	1																	
	2																	
	3																	
	4																	
	5																	
	6																	
その他	1																	
	2																	
	3																	
	4																	
	5																	
	6																	
	7																	
	8																	
	9																	
	10																	
	11																	
	12																	
	13																	
	14																	
	15																	

三島設計事務所
MISHIMA ARCHITECTS OFFICE

羽田町中央公民館新築工事
仕上表

階	室名	畳	床	壁紙	天井	照明	空調	設備	その他	11	12	13	14	15	16	17	18
1	天井	2400	2400	2400	2400	2400	2400	2400	2400	2400	2400	2400	2400	2400	2400	2400	2400
床	1																
	2																
	3																
	4																
	5																
	6																
色紙	1																
	2																
	3																
	4																
	5																
	6																
天井	1																
	2																
	3																
	4																
	5																
	6																
その他	1																
	2																
	3																
	4																
	5																
	6																
	7																
	8																
	9																
	10																
	11																
	12																
	13																
	14																
	15																

三島設計事務所
MISHIMA ARCHITECTS OFFICE

羽田町中央公民館新築工事
仕上表

20001

階	室名	2					3					
		ロビー	サロン	女子便所 男子便所	身障者便所	タローク エレベ	階段具入	通所	事務所	ロビー	エレベ	サイドスポット
天井	高	3000	10700	2500	2500	2500	2500~3000			3000		
床	1. フローリング(タイル)	○	○	○	○		○	○(事務所)				○
	2. エアコン					○						
	3. エレベーター											
	4. 照明											
	5. 電気配線											
	6. その他											
柱	1. 木造(フローリング)	○	○				○	○(事務所)				○
	2. エアコン					○						
	3. エレベーター											
	4. 照明											
	5. 電気配線											
	6. その他											
壁	1. 珪藻土	○	○	○	○		○	○(事務所)				○
	2. エアコン					○						
	3. エレベーター											
	4. 照明											
	5. 電気配線											
	6. その他											
天井	1. 珪藻土	○	○	○	○		○	○(事務所)				○
	2. エアコン					○						
	3. エレベーター											
	4. 照明											
	5. 電気配線											
	6. その他											
その他	1. エレベーター	○	○	○	○		○	○(事務所)				○
	2. エアコン					○						
	3. エレベーター											
	4. 照明											
	5. 電気配線											
	6. その他											

三島設計事務所
MISHIMA ARCHITECTS OFFICE

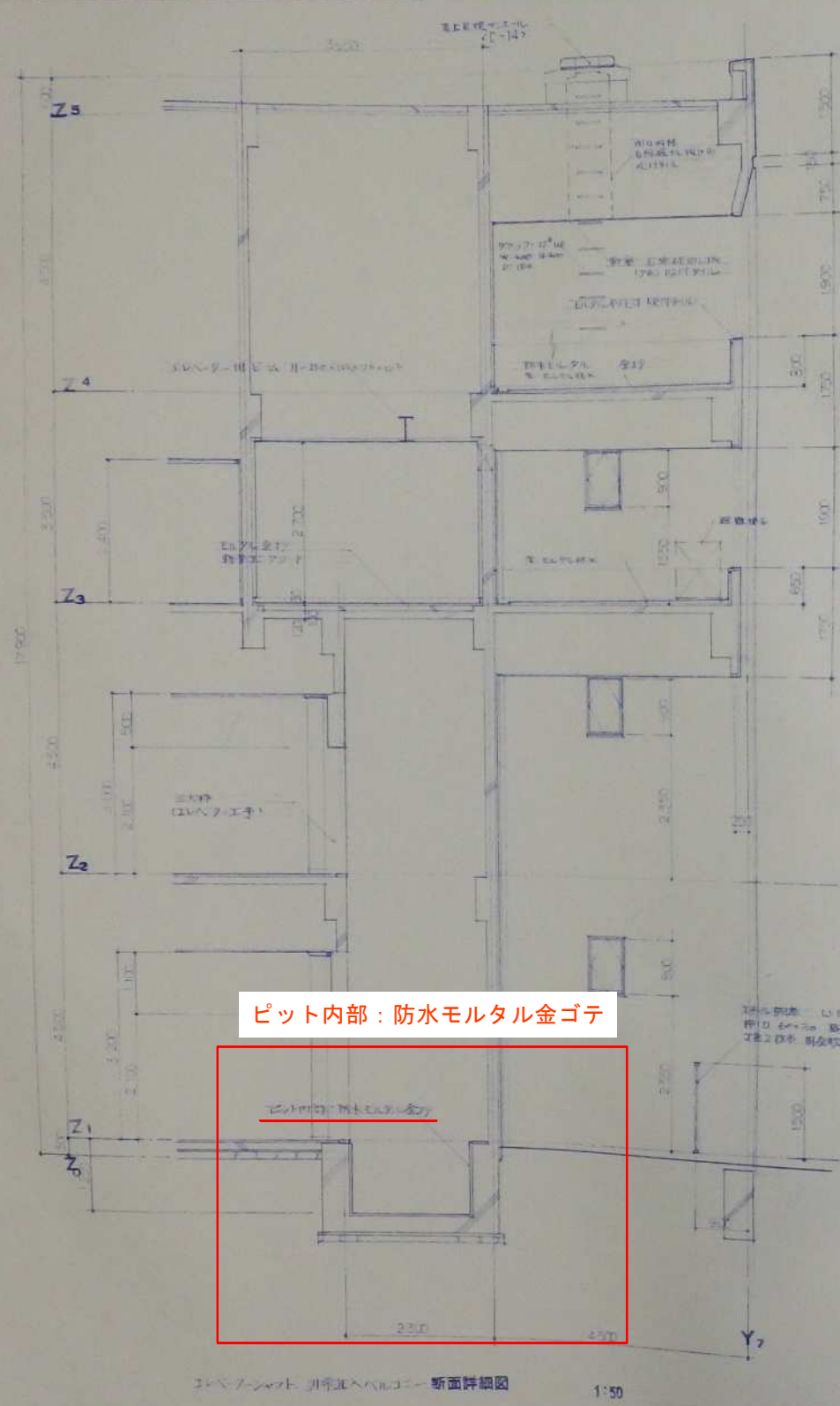
羽田町中央公民館新築工事
仕上表

階	室名	4					共通階			
		自管調整室	検査室	調光室	サイドスポット	キャットウォーク フライキャリヤー	A 階段	B 階段	C 階段	巻上げ階段
天井	高	2500	2500	2500						
床	1. エアコン	○	○	○			○	○		
	2. エレベーター				○					
	3. エレベーター									
	4. エレベーター									
	5. エレベーター									
	6. その他									
柱	1. エアコン	○	○	○			○	○		
	2. エレベーター				○					
	3. エレベーター									
	4. エレベーター									
	5. エレベーター									
	6. その他									
壁	1. エアコン	○	○	○			○	○		
	2. エレベーター				○					
	3. エレベーター									
	4. エレベーター									
	5. エレベーター									
	6. その他									
天井	1. エアコン	○	○	○			○	○		
	2. エレベーター				○					
	3. エレベーター									
	4. エレベーター									
	5. エレベーター									
	6. その他									
その他	1. エレベーター	○	○	○			○	○		
	2. エレベーター				○					
	3. エレベーター									
	4. エレベーター									
	5. エレベーター									
	6. その他									

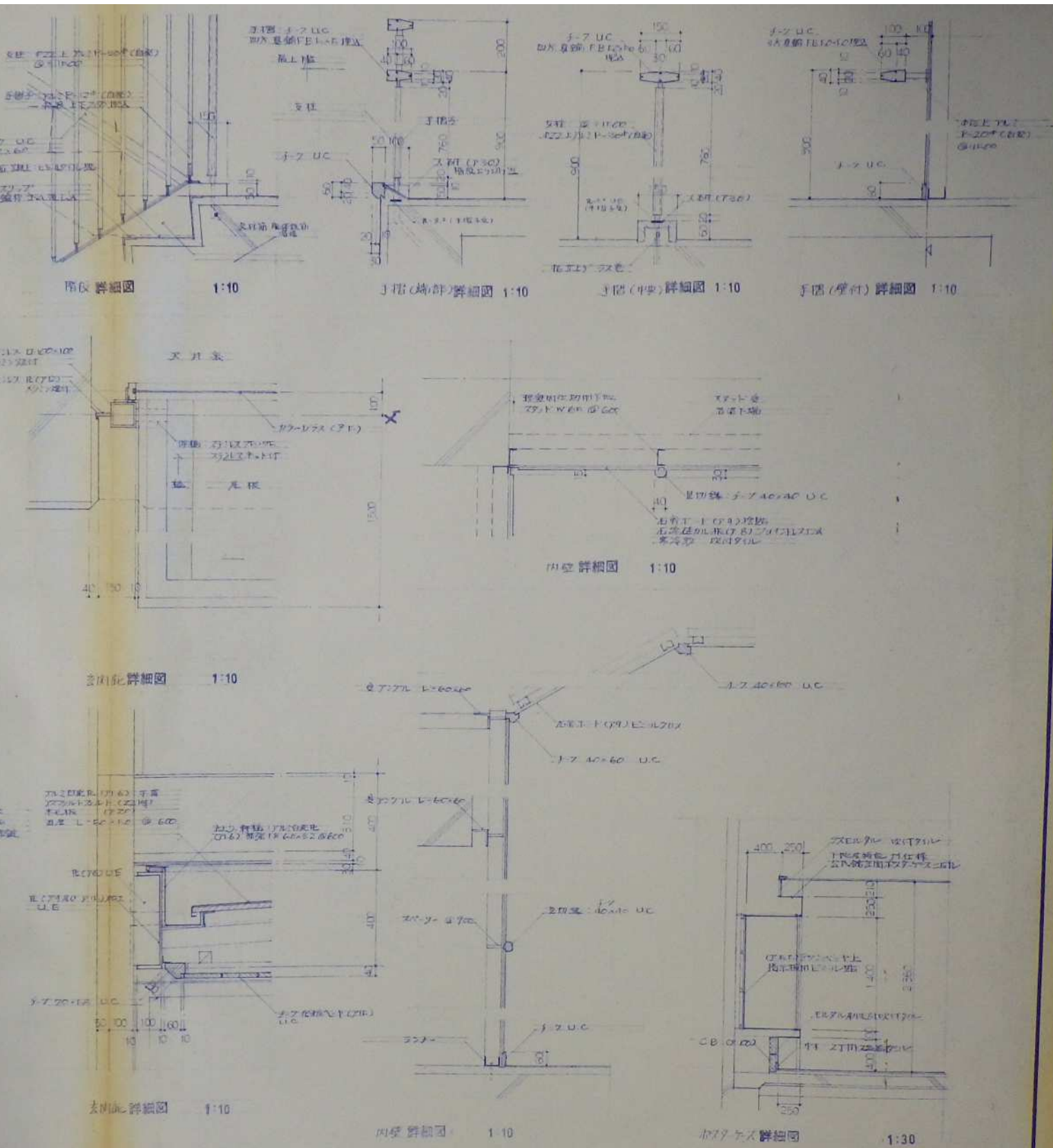
三島設計事務所
MISHIMA ARCHITECTS OFFICE

羽田町中央公民館新築工事
仕上表 3

2000
1000



ピット内部：防水モルタル金ゴテ



三島設計事務所
MISHIMA ARCHITECTS OFFICE

三島設計事務所 MISHIMA ARCHITECTS OFFICE	羽田町中央公民館新築工事	1:50	1:30	1024
	A階段部 詳細図	1:10		

部位	改修前	改修後	部位	改修前	改修後
クーリングタワー置場	平場：加硫ゴム系ルーフィングシート防水（断熱仕様） 立上り：加硫ゴム系ルーフィングシート防水	ゴムシート下地用プライマー処理の上、ウレタン塗膜防水（X-2）サーモUN ゴムシート下地用プライマー処理の上、ウレタン塗膜防水（X-2）サーモ	外構 接道部床面	タイル貼 ビニル床シート貼	タイル 欠損部分補修・張替 床用 ノンスリップ 滑り止め塗料（歩行耐用約10年）
屋根（屋外階段B）	平場・立上り：ウレタン塗膜防水 パラペット天溝部：加硫ゴム系ルーフィングシート防水	露出鉄筋、欠損部補修の上、下地調整+ウレタン塗膜防水（X-2）サーモUN 加硫ゴム系ルーフィングシート防水、金物撤去の上ウレタン塗膜防水（X-2）			
屋外階段A・B	2丁掛レンガタイル貼	アルカリ回復材塗布の上、モルタル・フィラー下地調整+ウレタン塗膜防水の上、防滑性ビニル床シート貼			

内部仕上表(1)

階数	室名	床		巾木		壁		天井		天井高さ	室名サイン	備考	
		下地	仕上	仕上	高さ	下地	仕上	下地	仕上				
1	改修前 改修後	RC	2丁掛レンガタイル貼 【既存のまま】			RC	吹付タイル 梨地仕上 可とう形外装薄塗材Si 【新設】	LGS	石膏ボード=9捨貼の上、岩綿吸音板=12 EPリブ付 【既存のまま】	2400			
	改修前 改修後	RC	ビニルタイル t=2.0 【アスベスト処理・撤去】	木巾木（チーク）UC 【撤去】	60	RC	吹付タイル 梨地仕上 可とう形外装薄塗材Si 【新設】	LGS 【既存のまま】	石膏ボード=9捨貼の上、岩綿吸音板=12 EPリブ付 【照明ビス穴補修】 EP塗表 【新設】	3200			
1	改修前 改修後	RC	ビニルタイル t=2.0 【アスベスト処理・撤去】	木巾木（チーク）UC 【撤去】	60	RC	吹付タイル 梨地仕上 可とう形外装薄塗材Si 【新設】	LGS 【既存のまま】	石膏ボード=12.5、EPステップル仕上 【撤去】 石膏ボード=12.5、EPステップル仕上 【新設】	2500			
	改修前 改修後	RC	長尺増ビシート t=2.0 【新設】	木巾木（チーク）UC 【新設】	60	RC	可とう形外装薄塗材Si 【新設】	LGS 【既存のまま】	石膏ボード=9捨貼の上、岩綿吸音板=12 EPリブ付 【照明ビス穴補修】 EP塗表 【新設】	3200			
1	改修前 改修後	RC	ビニルタイル t=2.0 【アスベスト処理・撤去】	木巾木（チーク）UC 【撤去】	60	RC	モルタル VE 一部 下地補修：カチオンフィラー（C-2）	LGS 【既存のまま】	石膏ボード=12.5、EPステップル仕上 【既存のまま】	2500			
	改修前 改修後	RC	長尺増ビシート t=2.0 【新設】	ビニル巾木 【新設】	60	RC	可とう形外装薄塗材Si 【新設】	LGS 【既存のまま】	石膏ボード=12.5、EPステップル仕上 【撤去】 石膏ボード=12.5、EPステップル仕上 【新設】	2500			
1	改修前 改修後	RC	ビニルタイル t=2.0 【アスベスト処理・撤去】	ビニル巾木 【撤去】	60	RC	モルタル VE 一部 下地補修：カチオンフィラー（C-2）	LGS 【既存のまま】	石膏ボード=12.5、EPステップル仕上 【撤去】 石膏ボード=12.5、EPステップル仕上 【新設】	2500			
	改修前 改修後	RC	長尺増ビシート t=2.0 【新設】	ビニル巾木 【新設】	60	RC	可とう形外装薄塗材Si 【新設】	LGS 【既存のまま】	石膏ボード=9.5 EP 一部石綿ケイカル板t=6.0【アスベスト処理・撤去】 石膏ボード=9.5 EP 一部石綿ケイカル板t=6.0 EP 【新設】	3000	○【撤去】	撤去物：裁縫台（2台）、椅子、流し台、ランドリーユニット、 アコーディオンカーテン（2枚）	
1	改修前 改修後	RC	ビニルタイル t=2.0 【既存のまま】	ビニル巾木 【既存のまま】	60	RC	モルタル VE	LGS 【既存のまま】	石膏ボード=9.5 EP 一部石綿ケイカル板t=6.0【アスベスト処理・撤去】 石膏ボード=9.5 EP 一部石綿ケイカル板t=6.0 EP 【新設】	3000	○【撤去】	撤去物：椅子	
	改修前 改修後	RC	畳敷き 【撤去】	畳寄せ 【既存のまま】		RC	モルタル ジュラクリシン吹付 【新設】	LGS 【既存のまま】	杉珪目化粧繊維ベニヤ t=3.0 【撤去】 杉珪目化粧繊維ベニヤ t=3.0 【新設】	2700	○【撤去】	撤去物：畳・防炎カーテン ○【新設】	新設物：畳・防炎カーテン
1	改修前 改修後	RC	ラワンベニヤ t=12 【既存のまま】	雑巾摺 【既存のまま】		RC	ラワンベニヤ t=5.5 【既存のまま】	LGS 【既存のまま】	ラワンベニヤ t=3.0 【撤去】 ラワンベニヤ t=3.0 【新設】	2330			
	改修前 改修後	RC	エポキシ樹脂塗床（防水） 【撤去】	ビニル巾木 【撤去】	60	RC	モルタル VE EP塗表 （一部）軽集鉄骨下地W50+石膏ボード=9.5 EP塗表 【新設】	LGS 【既存のまま】	石膏ボード=9.5 EP 一部石綿ケイカル板t=6.0【アスベスト処理・撤去】 石膏ボード=9.5 EP （一部）ケイ酸カルシウム板t=6.0 EP 【新設】	3000	○【撤去】	撤去物：調理台・換気扇・食器棚	
1	改修前 改修後	RC	（一部）スラブ床解体 長尺増ビシート t=2.5 【撤去】	ビニル巾木 【撤去】	60	RC	ロックワール(t=50)+有孔ベニヤ(t=6.0) ※一部既存残し、有効ベニヤ【EP塗表】 軽集鉄骨下地W65(GW25 24k充填) 石膏ボード=9.5+ビニルクロス貼 （一部）有孔ベニヤt=6.0 EP塗表 【新設】	LGS 【既存のまま】	ロックワール(t=50)+有孔石膏ボード(t=9.5) 【撤去】 下地調整の上 石膏ボード=9.5+ビニルクロス貼 【新設】	2500~ 3000	○【撤去】	撤去物：机、椅子、OHP用スクリーンボックス、 スクリーン、天井吊TV、手袋	
	改修前 改修後	RC	（一部）スラブ床復旧 長尺増ビシート t=2.0 【新設】	ビニル巾木 【新設】	60	RC	（一部）ロックワール(t=50)+有孔石綿ケイカル板 (t=10.0)VE 【撤去】 （一部）軽集鉄骨下地W50(GW充填)+ 石膏ボード=9.5+有孔ケイカル板 (t=10.0) EP塗表 【新設】	LGS 【既存のまま】	ロックワール(t=50)+有孔石綿ケイカル板=6.0 EP 【既存のまま】	2300		撤去物：室内階段 新設物：室内階段	
1	改修前 改修後	RC	長尺増ビシート t=2.5 【既存のまま】	ビニル巾木 【撤去】	60	RC	ビニルクロス貼 【撤去】	LGS 【既存のまま】	石膏ボード=9捨貼の上、岩綿吸音板=12 EP 【既存のまま】	3000	○【撤去】		
	改修前 改修後	RC	畳敷き 【撤去】	畳寄せ 【既存のまま】		RC	モルタル 石膏ボード+ビニルクロス貼 【既存のまま】	LGS 【既存のまま】	杉珪目化粧石膏ボードt=9.0 【撤去】 杉珪目化粧石膏ボードt=9.5 【新設】	2500	○【撤去】	撤去物：畳・防炎カーテン ○【新設】	新設物：畳・防炎カーテン
1	改修前 改修後	RC	シンダーコンクリートt=50、ポリゴンモザイクタイル貼 【撤去】	-	-	RC	100角半磁器タイル貼 【撤去】	LGS 【既存のまま】	石綿ケイカル板 t=6.0+ビニルクロス貼 【アスベスト処理・撤去】 ケイ酸カルシウム板t=6.0 EP 【新設】	2300	○【撤去】	撤去物：トイレブース、鏡、設備機器 ○【新設】	新設物：トイレブース、鏡、設備機器
	改修前 改修後	RC	シンダーコンクリートt=50、 長尺増ビシート貼 t=2.0（抗菌） 【新設】	ビニル巾木 【新設】	60	RC	下地補修の上 石膏ボード=9.5+化粧ケイ酸カルシウム板t=6.0 （一部）LGS50、65+石膏ボード=9.5+化粧ケイ酸カルシウム板t=6.0 【新設】	LGS 【既存のまま】	石綿ケイカル板 t=6.0+ビニルクロス貼 【アスベスト処理・撤去】 ケイ酸カルシウム板t=6.0 EP 【新設】	2300	○【撤去】	撤去物：トイレブース、鏡、設備機器 ○【新設】	新設物：トイレブース、鏡、設備機器
1	改修前 改修後	RC	ビニルタイル t=2.0 【アスベスト処理・撤去】	ビニル巾木 【撤去】	60	RC	モルタル VE EP塗表 【新設】	LGS 【既存のまま】	石膏ボード=12.5、EPステップル仕上 【撤去】 石膏ボード=12.5、EPステップル仕上 【新設】	2300			
	改修前 改修後	RC	長尺増ビシート t=2.0 【新設】	ビニル巾木 【新設】	60	RC	モルタル 金コテ 【既存のまま】	LGS 【既存のまま】	コンクリート打放し 【既存のまま】	直天			

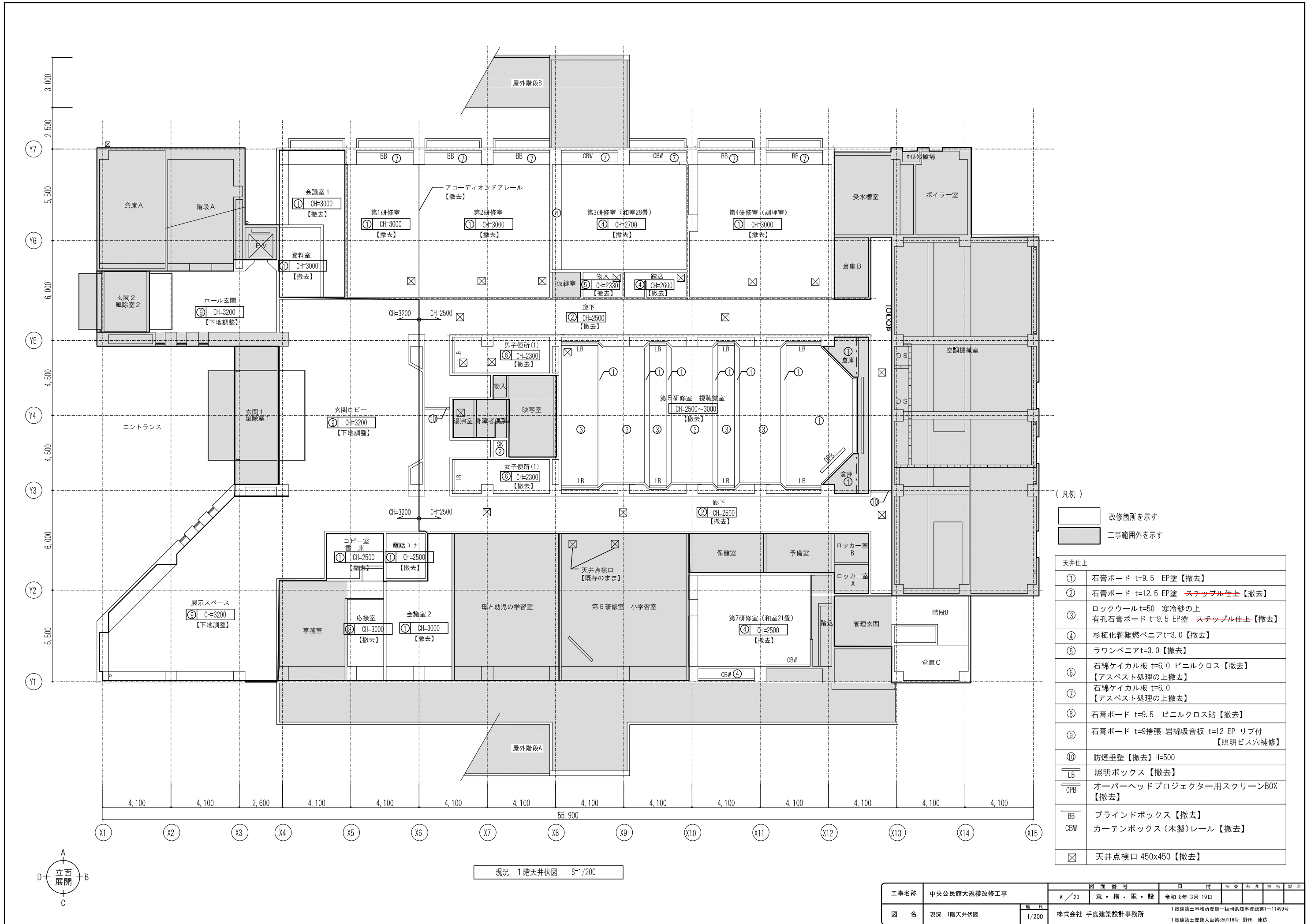
凡例		■略記号		■特記事項	
GB-R	FK	RC	コンクリート	DP-3	耐水性塗料塗り（フッ素樹脂塗膜）
GB-D	FK-D	LGS	軽集鉄骨壁・天井下地	SOP	合成樹脂調合ベイト塗り
GB-S	OA	SUS	ステンレス 304	NAD	アクリル樹脂系非水分散形ペイント塗り
GB-F		W	木軸	UE	ウレタン樹脂ワニス塗り
GB-H		EP	合成樹脂エマルジョンペイント塗り	VE	塩化ビニルエマル塗表
DR		EP-G	艶あり合成樹脂エマルジョンペイント塗り		

内部仕上表(2)

階数	室名	床			巾木			壁			天井			天井高さ	室名サイン	備考	
		下地	仕上		仕上	高さ	下地	仕上		下地	仕上						
1	改修前	会議室(1)(2)	RC	ビニルタイル t=2.0	【既存のまま】	ビニル巾木	【既存のまま】	60	RC	モルタル VE	【既存のまま】	LGS	石膏ボードt=9.5 EP	【撤去】	3000	○【撤去】	
	改修後												石膏ボードt=9.5 EP	【新設】		○【新設】	
	改修前	資料室	RC	ループカーペット貼	【既存のまま】	ビニル巾木	【既存のまま】	60	RC	モルタル VE	【既存のまま】	LGS	石膏ボードt=9.5 EP	【撤去】	3000	○【撤去】	
	改修後												石膏ボードt=9.5 EP	【新設】		○【新設】	
	改修前	コピー室 書庫	RC	ビニルタイル t=2.0	【既存のまま】	ビニル巾木	【既存のまま】	60	RC	モルタル VE	【既存のまま】	LGS	石膏ボードt=9.5 EP	【撤去】	2500		
	改修後												石膏ボードt=9.5 EP	【新設】			
	改修前	応接室	RC	長尺塩ビシート t=2.5	【既存のまま】	ビニル巾木	【既存のまま】	60	RC	ビニルクロス貼	【既存のまま】	LGS	石膏ボードt=9.5 ビニルクロス貼	【撤去】	3000		
	改修後												石膏ボードt=9.5 ビニルクロス貼	【新設】			
	改修前	コピー	RC	ループカーペット貼	【既存のまま】	木巾木(チーク) UC		60	RC	吹付タイル 梨地仕上	【既存のまま】	LGS	石膏ボードt=12.5 ビニルクロス貼	【撤去】	3000		
	改修後					木巾木(チーク) UC	【塗装】	60	RC	可とう形外装薄塗材Si	【新設】		石膏ボードt=12.5 ビニルクロス貼	【新設】			
改修前	ホール横廊下	RC	ループカーペット貼	【既存のまま】	木巾木(チーク) UC		60	RC	吹付タイル 梨地仕上	【既存のまま】	LGS	石膏ボードt=12.5 ビニルクロス貼	【撤去】	2500~			
改修後						木巾木(チーク) UC	【塗装】	60	RC	可とう形外装薄塗材Si	【新設】		石膏ボードt=12.5 ビニルクロス貼	【新設】	3000		
改修前	屋内通路	RC	ビニルタイル t=2.0	【アスベスト処理・撤去】	ビニルタイル t=2.0	【アスベスト処理・撤去】	60	RC	モルタル VE	【既存のまま】	LGS	石膏ボードt=12.5、EPステップル仕上	【下地補修】	2500			
改修後												EP塗装	【新設】				
改修前	楽屋横廊下	RC	ビニルタイル t=2.0	【アスベスト処理・撤去】	ビニル巾木	【撤去】	60	RC	モルタル VE	【既存のまま】	LGS	石膏ボードt=9.5、EPステップル仕上	【下地補修】	2300			
改修後												EP塗装	【新設】				
改修前	ホール客席	RC	通路部：ループカーペット貼	【撤去】	ビニル巾木	【撤去】	60	RC	ロックワール(t=50)+有孔石膏ボードt=9.0 吹付タイル	【既存のまま】	鉄骨トス	LGS【撤去】 ロックワール(t=50)+有孔石膏ボードt=9.5 EPステップル仕上	【撤去】			撤去物：固定椅子、手摺	
改修後												鉄骨トス+ 鉄骨下地組	耐震天井(準構造化)+有孔石膏ボードt=9.5(ジョイントレス工法) EPステップル仕上	【新設】			新設物：固定椅子、手摺
改修前	ステージ	RC	根太組 合板=15捨張+桧縁甲板t=18	【表面研磨の上塗装】	木巾木(桧) UC		60	RC	木毛板 t=3.0	【既存のまま】							
改修後								60									
改修前	男子便所(2)	RC	シンダーコンクリートt=50, ポリゴンモザイクタイル貼	【撤去】	-		-	RC	100角半磁器タイル貼	【撤去】	LGS	石膏ボード+ビニルクロス貼	【撤去】	2500	○【撤去】	撤去物：トイレブース、鏡、設備機器	
改修後													ケイ酸カルシウム板t=6.0 EP	【新設】		○【新設】	新設物：トイレブース、鏡、設備機器
改修前	女子便所(2)	RC	シンダーコンクリートt=50, ポリゴンモザイクタイル貼	【撤去】	-		-	RC	100角半磁器タイル貼	【撤去】	LGS	石膏ボード+ビニルクロス貼	【撤去】	2500	○【撤去】	撤去物：トイレブース、鏡、設備機器	
改修後													ケイ酸カルシウム板t=6.0 EP	【新設】		○【新設】	新設物：トイレブース、鏡、設備機器
改修前	男子便所・ 女子便所(3)	RC	長尺塩ビシート貼 t=2.5	【既存のまま】	ビニル巾木	【既存のまま】	60	RC	化粧ケイ酸カルシウム板t=6.0	【既存のまま】	LGS	ケイ酸カルシウム板t=6.0 EP	【既存のまま】	2300	○		
改修後															○	新設物：温水洗浄便器	
改修前	女子脱衣室 男子脱衣室	RC	長尺塩ビシート	【撤去】	ビニル巾木	【撤去】	60	RC	モルタル VE	【アスベスト処理・撤去】	LGS	石膏ボードt=6.0 VE	【アスベスト処理・撤去】	2300	○【撤去】	撤去物：バスユニット	
改修後													ケイ酸カルシウム板t=6.0 EP	【新設】		○【新設】	新設物：シャワーユニット
改修前	楽屋(1)(2)	RC	ビニルタイル t=2.0	【撤去】	ビニル巾木	【撤去】	60	RC	ビニルクロス貼	【撤去】	LGS	石膏ボードt=9.5 EP	【既存のまま】	2600	○【撤去】	撤去物：洗面化粧カウンター	
改修後															2500・ 2600	○【新設】	新設物：洗面化粧カウンター
改修前	楽屋(3)	RC	ビニルタイル t=2.0	【撤去】	ビニル巾木	【撤去】	60	RC	ビニルクロス貼	【撤去】	LGS	石膏ボードt=9.5 EP	【既存のまま】	2600	○【撤去】	撤去物：洗面化粧カウンター	
改修後																○【新設】	新設物：洗面化粧カウンター
改修前	コピー	RC	ループカーペット貼	【既存のまま】	木巾木(チーク) UC		60	RC	吹付タイル 梨地仕上	【既存のまま】	LGS	石膏ボードt=12.5 ビニルクロス貼	【撤去】	3000			
改修後						木巾木(チーク) UC	【塗装】	60	RC	可とう形外装薄塗材Si	【新設】		石膏ボードt=12.5 ビニルクロス貼	【新設】			
改修前	映写室	RC	ビニルタイル t=2.0	【既存のまま】	ビニル巾木	【既存のまま】	60	RC	(一部)モルタルVE 岩綿ケイカル板t=10 VE	【アスベスト処理・撤去】	LGS	ロックワール(t=50)+有孔石膏ボードt=9.5 EP	【既存のまま】	2500		撤去物：カーテンボックス、暗幕カーテン	
改修後																	新設物：カーテンボックス、暗幕カーテン
改修前	階段A	RC	ビニルタイル t=2.0	【アスベスト処理・撤去】	木巾木(チーク) UC	【撤去】	60	RC	吹付タイル 梨地仕上	【既存のまま】	RC	ビニルクロス貼	【撤去】				
改修後																	
改修前	階段B	RC	ビニルタイル t=2.0	【アスベスト処理・撤去】	ビニル巾木	【撤去】	60	RC	モルタル VE	【既存のまま】	RC	(最上階)石膏ボードt=9.5 EPステップル仕上 (段裏)モルタル VE	【既存のまま】				
改修後																	

凡例		■略記号								■特記事項	
GB-R	FK			RC	コンクリート	DP-3	耐水性塗料塗り (フッ素樹脂塗装)				・内装仕上材・造作家具・棚類の使用建材は、全てF☆☆☆☆とする
GB-D	FK-D			LGS	軽鋼骨製壁・天井下地	SOP	合成樹脂調合ペイント塗り				・天井【新設】ケイ酸カルシウム板貼りは全て目透かし貼とする
GB-S	OA			SUS	ステンレス 304	NAD	アクリル樹脂系非水分散形ペイント塗り				・【新設】廻り縁は全て塩ビ製天井目地とする
GB-F				W	木軸	UE	ウレタン樹脂ウニス塗り				
GB-H				EP	合成樹脂エマルジョンペイント塗り	VE	塩化ビニルエナメル塗装				
DR				EP-G	艶あり合成樹脂エマルジョンペイント塗り						

工事名称	中央公民館大規模改修工事	図面番号	A/08	日付	令和8年3月19日	調査部長	担当	製図
図名	仕上表(2)	縮尺	-	設計者	株式会社 手島建築設計事務所	1級建築士事務所登録-福岡県知事登録第1-11499号	1級建築士登録大匠第350116号 野田 康広	



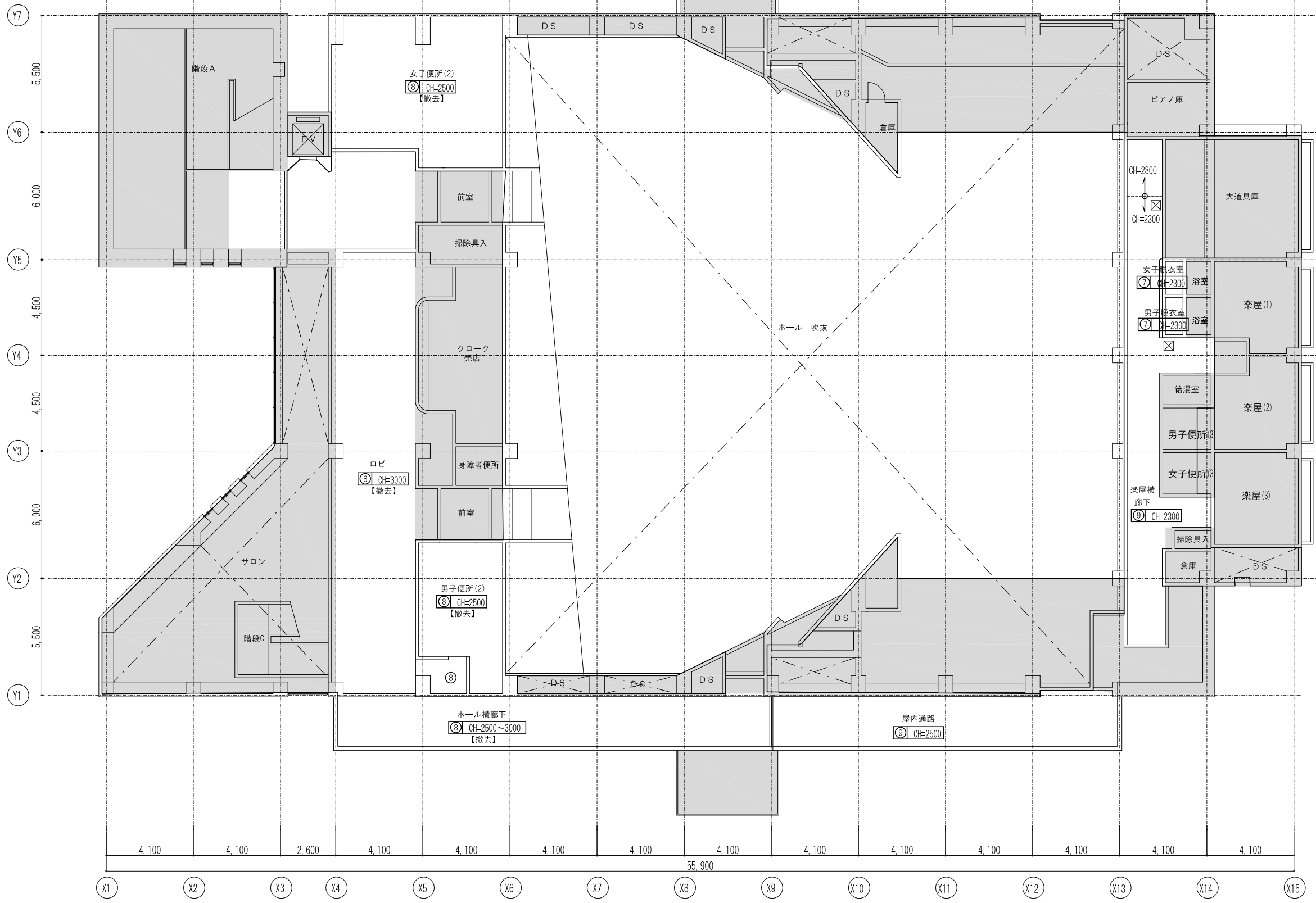
(凡例)

改修箇所を示す
 工事範囲外を示す

天井仕上	
①	石膏ボード t=9.5 EP塗 【撤去】
②	石膏ボード t=12.5 EP塗 スチツプル仕上 【撤去】
③	ロックウールt=50 寒冷紗の上 有孔石膏ボード t=9.5 EP塗 スチツプル仕上 【撤去】
④	杉征化粧難燃ベニアt=3.0 【撤去】
⑤	ラワンベニアt=3.0 【撤去】
⑥	石綿ケイカル板 t=6.0 ビニルクロス 【撤去】 【アスベスト処理の上撤去】
⑦	石綿ケイカル板 t=6.0 【アスベスト処理の上撤去】
⑧	石膏ボード t=9.5 ビニルクロス貼 【撤去】
⑨	石膏ボード t=9捨張 岩綿吸音板 t=12 EP リフ付 【照明ビス穴補修】
⑩	防煙垂壁 【撤去】 H=500
LB	照明ボックス 【撤去】
OPB	オーバーヘッドプロジェクター用スクリーンBOX 【撤去】
BB	ブラインドボックス 【撤去】
CBW	カーテンボックス (木製) レール 【撤去】
⊠	天井点検口 450x450 【撤去】

現況 1階天井伏図 S=1/200

工事名称	中央公民館大規模改修工事	図面番号	A/23	日付	令和8年3月19日	照査部長	担当製図
図名	現況 1階天井伏図	縮尺	1/200	株式会社 手島建築設計事務所			
		1級建築士事務所登録—福岡県知事登録第1—11499号 1級建築士登録大臣第350116号 野田 康広					

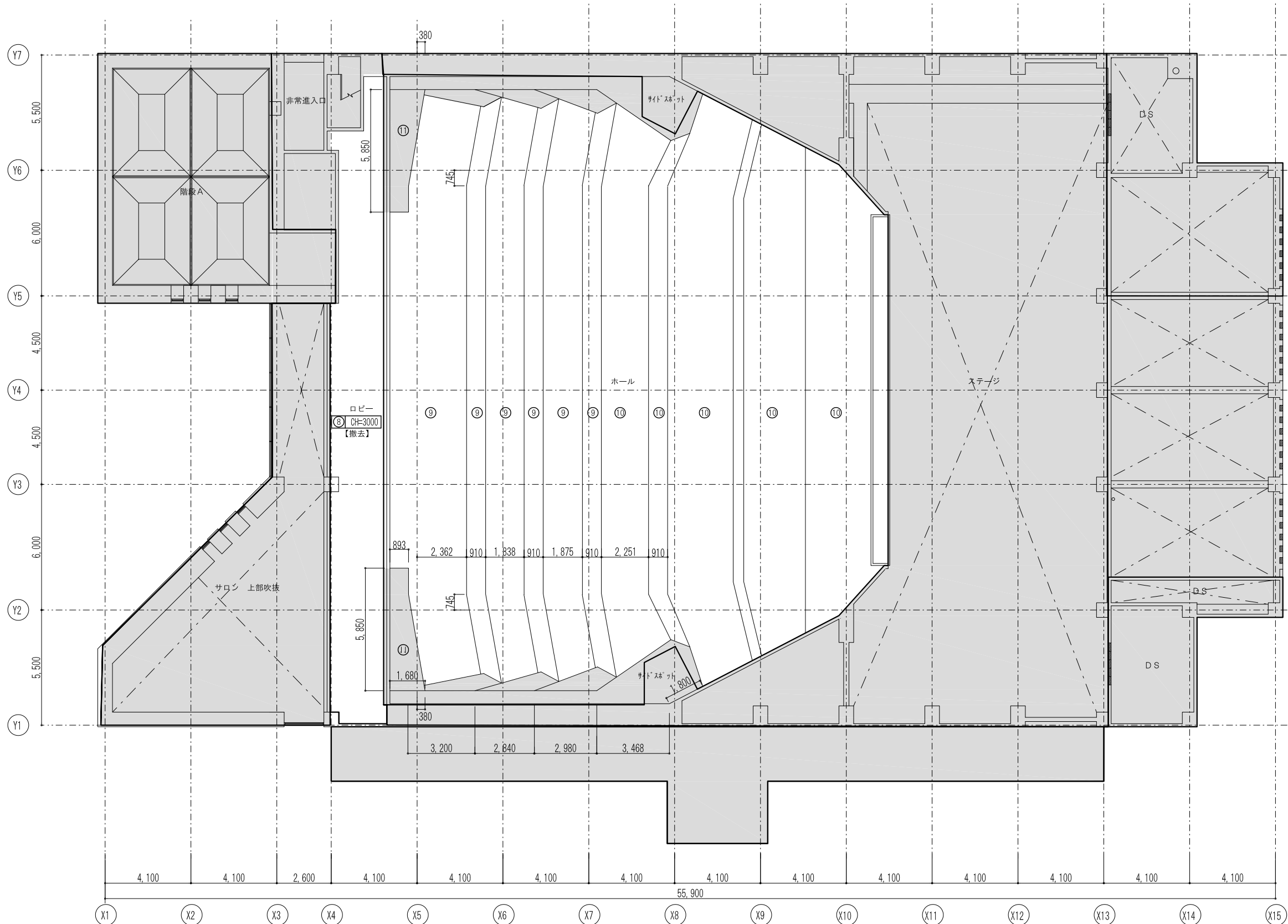


- 〈凡例〉
- 改修箇所を示す
 - 工事範囲外を示す

天井仕上	
⑦	石綿ケイカル板 t=6.0 VE塗 【アスベスト処理の上撤去】
⑧	石膏ボード t=12.5 ビニルクロス 【撤去】
⑨	石膏ボード t=9.5、EPステップル仕上【下地補修】

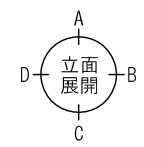
現況 2階天井伏図 S=1/200

工事名称	中央公民館大規模改修工事	図面番号	A / 24	日付	令和 8年 3月 19日	照査	部長	担当	製図
図名	現況 2階天井伏図	縮尺	1/200	株式会社 手島建築設計事務所 1級建築士事務所登録一福同県知事登録第1-11499号 1級建築士登録大臣第350116号 野田 康広					



- (凡例)
- 改修箇所を示す
 - 工事範囲外を示す

天井仕上	
⑧	石膏ボード t=12.5 ビニルクロス 【撤去】
⑨	ロックウールt=50 寒冷紗の上 有孔石膏ボード t=9.5 EP スチツプル 【撤去】
⑩	ロックウールt=50 寒冷紗貼の上石膏ボード t=9.5+9.5 ジョイントレス工法 EP塗 スチツプル 【撤去】
⑪	ロックウール t=50 寒冷紗の上 有孔石膏ボード t=9.5 吹付タイル 【既存のまま】



現況 3階天井伏図 S=1/200

工事名称	中央公民館大規模改修工事	図面番号	A / 25	日付	令和 8年 3月 19日	照査	部長	担当	製図
図名	現況 3階天井伏図	縮尺	1/200	株式会社 手島建築設計事務所 1級建築士事務所登録第一種同業知事登録第一-11499号 1級建築士登録大臣第350116号 野田 康広					



〈凡例〉

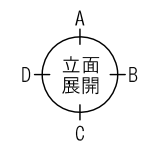
□ 改修箇所を示す

■ 工事範囲外を示す

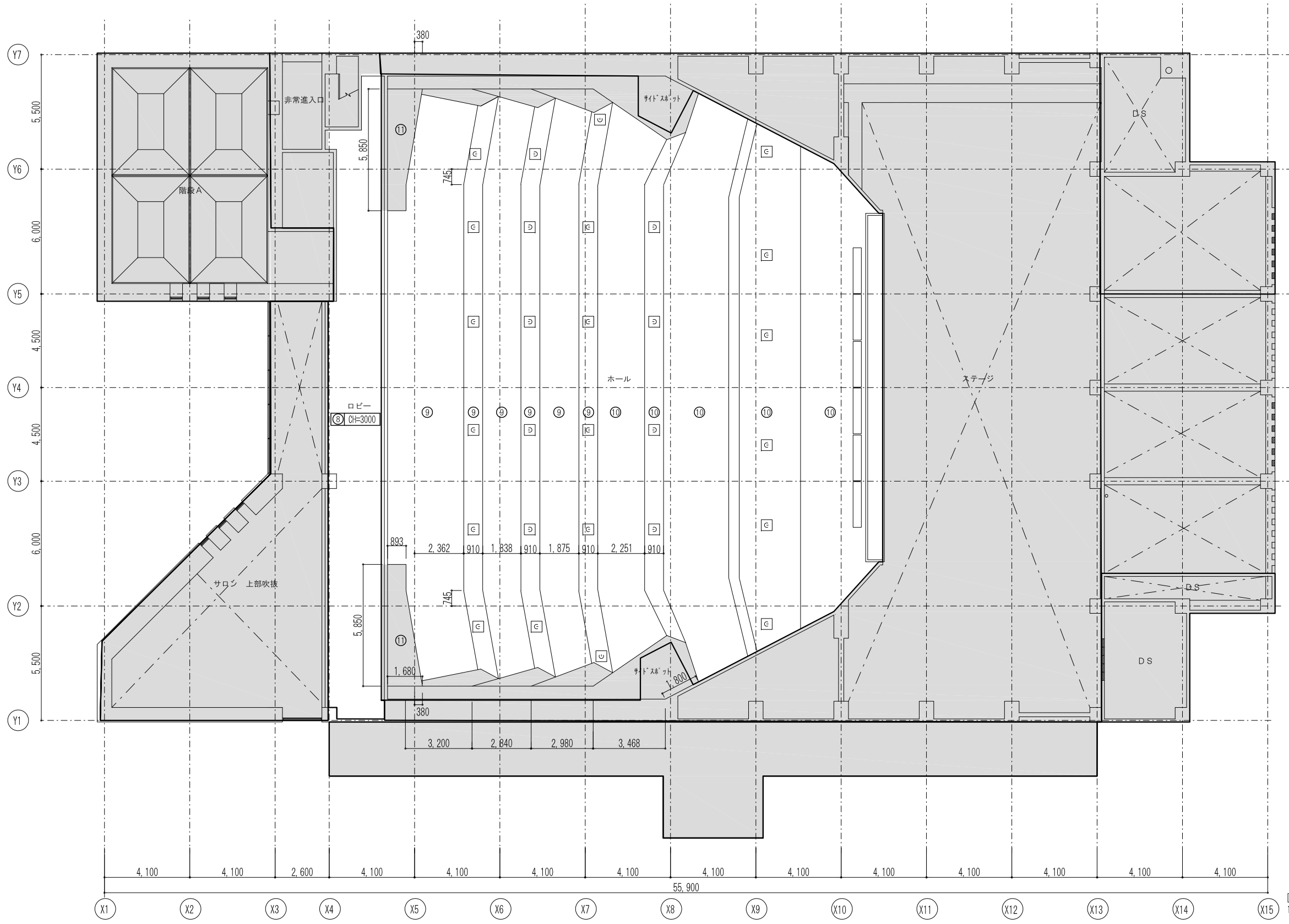
開口補強		箇所数
□	照明器具 開口補強 220×650	4
□	照明器具 開口補強 300×1,300	22
□	照明器具 開口補強 150×1,300	56
■	照明器具 開口補強 450×450	6
■	照明器具 開口補強 600×600	6
⊗	天井点検口 開口補強 450×450	19
□	空調機 開口補強 950×650	1
□	空調機 開口補強 1450×650	5
□	空調機 開口補強 850×850	6
⊗	シーリングスピーカー開口補強 175φ	6

天井仕上	
①	石膏ボード t=9.5 EP塗【新設】
②	石膏ボード t=12.5 EP塗 スチツプル仕上 【新設】
④	杉桤化粧難燃ベニアt=3.0【新設】
⑤	ラワンベニアt=3.0【新設】
⑥	ケイ酸カルシウム板 t=6.0 EP塗装【新設】
⑦	EP塗【新設】
⑧	石膏ボード t=9.5 ビニルクロス貼【新設】
⑨	防煙垂壁 H=500【新設】
BB	ブラインドボックス (アルミ製)【新設】
CBW	カーテンボックス (アルミ製) レール【新設】
⊗	天井点検口 450x450【新設】

改修後 1階天井伏図 S=1/200



工事名称	中央公民館大規模改修工事	図面番号	A/26	日付	令和8年3月19日	製図	
図名	改修後 1階天井伏図	縮尺	1/200	設計	株式会社 手島建築設計事務所	1級建築士事務所登録 福岡県知事登録第1-11499号	1級建築士登録 大臣第350116号 野田 康広

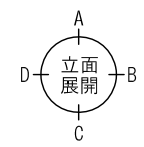


- 〔凡例〕
- 改修箇所を示す
 - 工事範囲外を示す

開口補強		箇所数
	空調吹出口 開口補強 550×550	28
	空調吹出口 開口補強 12120×140	1

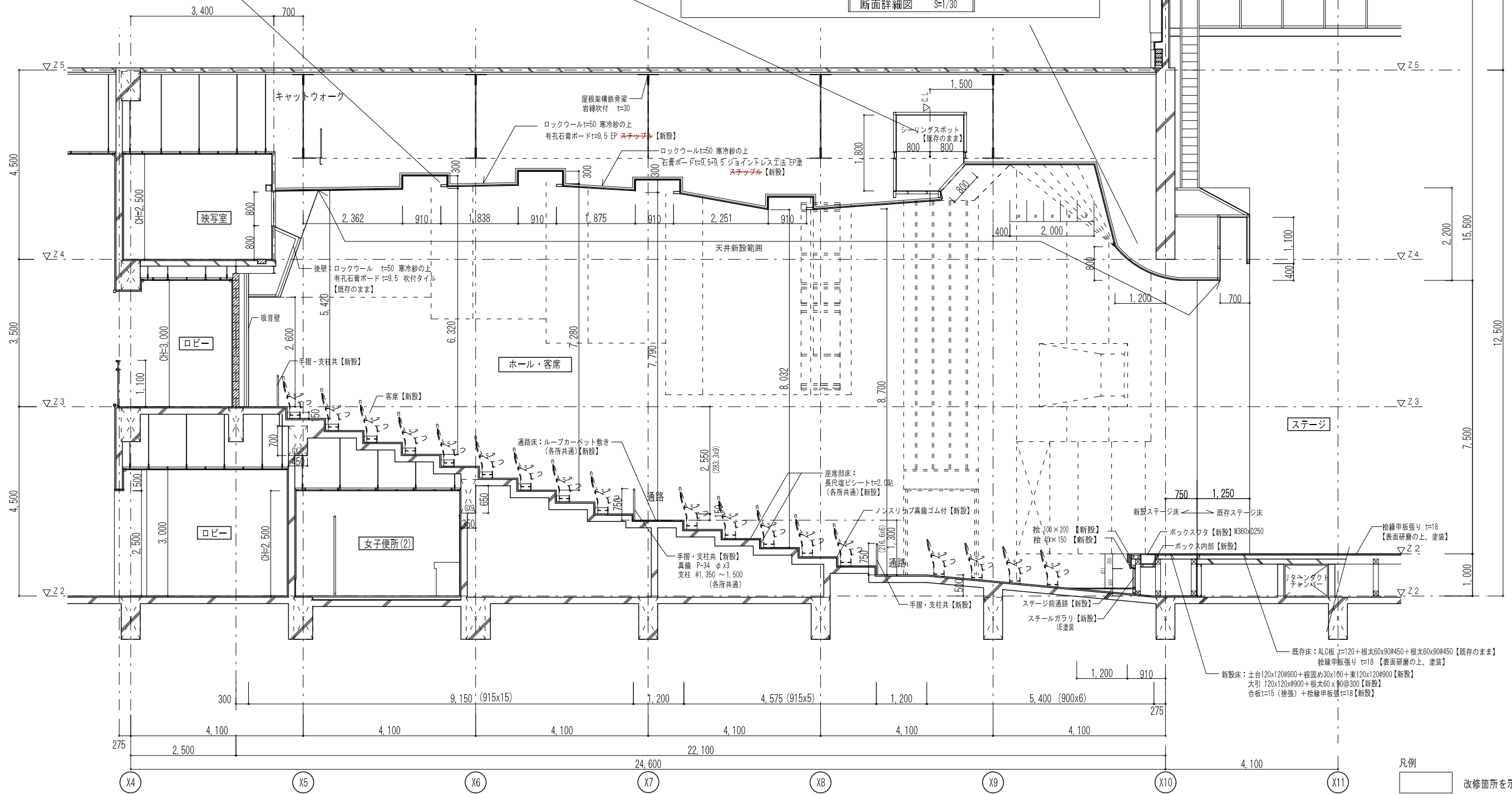
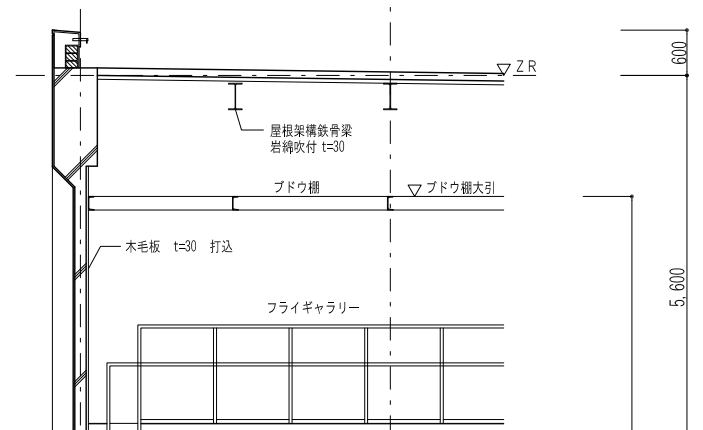
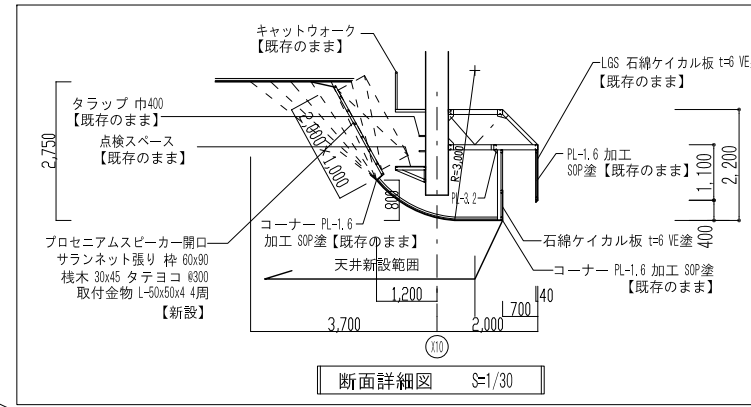
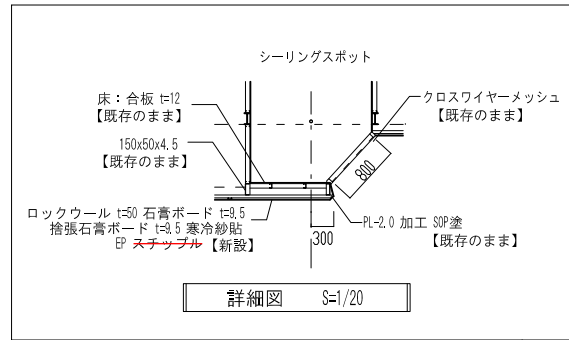
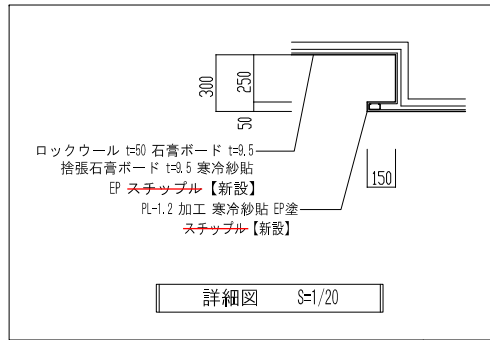
天井仕上	
⑧	石膏ボード t=12.5 ビニルクロス【新設】
⑨	ロックウールt=50 寒冷紗の上 有孔石膏ボード t=9.5 EP スチツプル 【新設】
⑩	ロックウールt=50 寒冷紗の上石膏ボード t=9.5+9.5 ジョイントレス工法 EP塗 スチツプル 【新設】
⑪	ロックウールt=50 寒冷紗の上 有孔石膏ボード t=9.5 吹付タイル【既存のまま】

- 〔特記〕
1. 吸音面、有孔ボード部はロックウール寒冷紗との間に50の空気層を設けること。
 2. 壁・天井の反対面のLS補強は各階毎に行い、胴縁ピッチは300以下とする。
 3. 有孔ボードの開口率は15%内外とする。



改修後 3階天井伏図 S-1/200

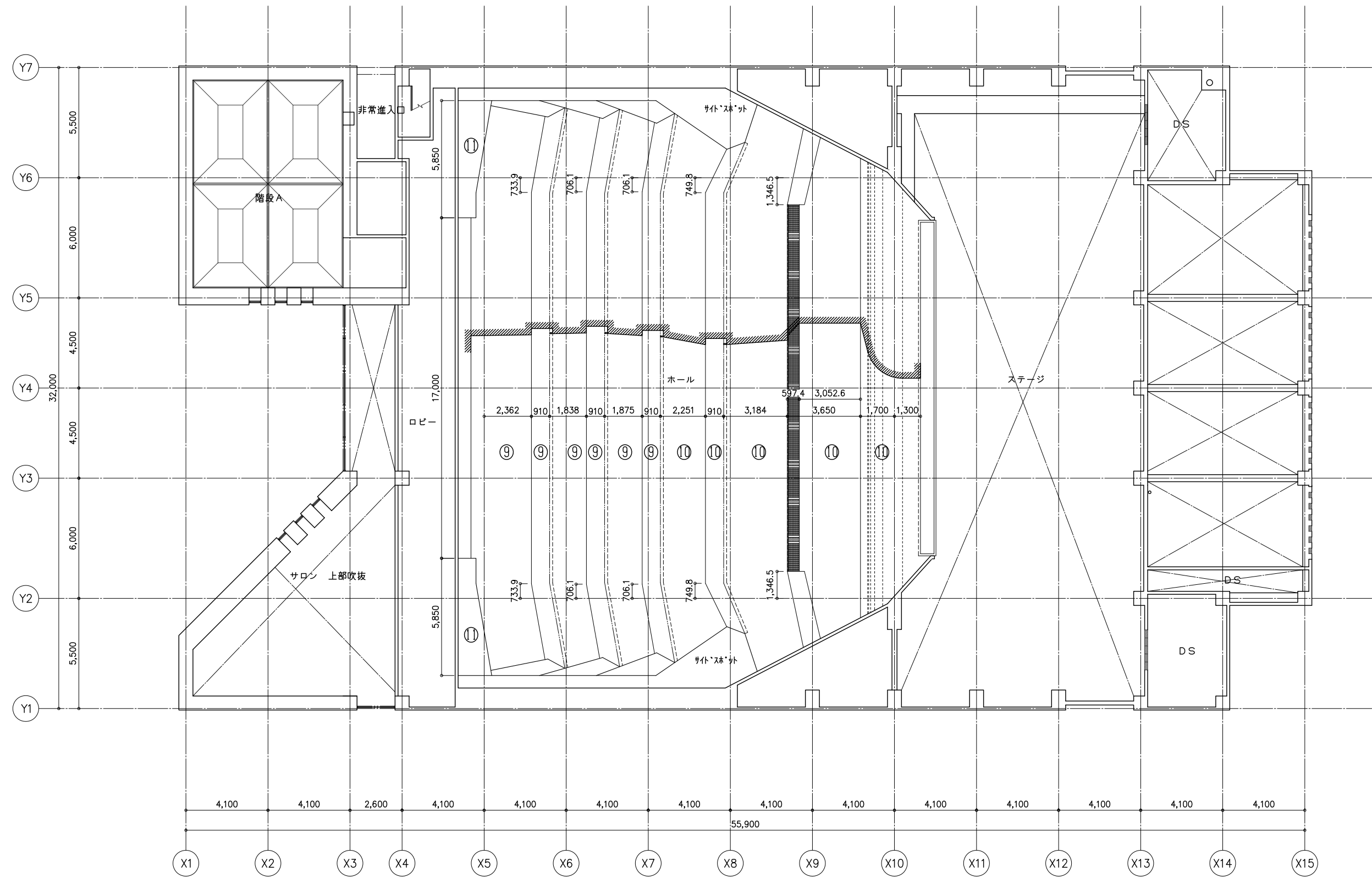
工事名称	中央公民館大規模改修工事	図面番号	A / 28	日付	令和 8年 3月 19日	照査	部長	担当	製図
図名	改修後 3階天井伏図	縮尺	1/200	株式会社 手島建築設計事務所 1級建築士事務所登録第一種同業知事登録第一-11499号 1級建築士登録大臣第350116号 野田 康広					



改修前 ホール 断面詳細図 S=1/100

凡例
 改修箇所を示す
 工事範囲外を示す

工事名称	中央公民館大規模改修工事	図面番号	A/52	日付	令和8年3月19日	製図	
図名	改修前 ホール断面詳細図	縮尺	1/20・1/30 1/100	設計	意・構・電・設	製図	
		設計事務所	株式会社 手島建築設計事務所		1級建築士事務所登録第一種同業知事登録第一-11499号 1級建築士登録大臣第350116号 野田 康広		



< 凡例 >

天井仕上	
⑨	ロックウール t=50 寒冷紗の上 有孔石膏ボード t=9.5 EP ステップル【新設】
⑩	ロックウール t=50 寒冷紗の上 石膏ボード t=9.5+9.5 ジョイントレス工法 EP塗 ステップル【新設】
⑪	ロックウール t=50 寒冷紗の上 有孔石膏ボード t=9.5 吹付タイル 【既存のまま】

工事名称	中央公民館大規模改修工事	図面番号	A / 77	意・構・電・設	日付	令和 8年 3月 19日	照査部長	担当	製図
図名	改修後 ホール天井伏図	縮尺	1/200	株式会社 手島建築設計事務所	1級建築士事務所登録一福岡県知事登録第1-11499号 1級建築士登録大臣第350116号 野田 康広				