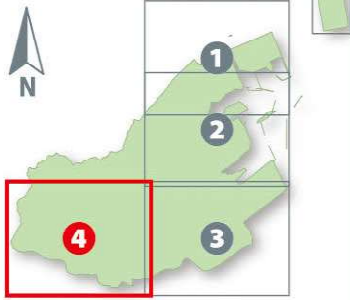


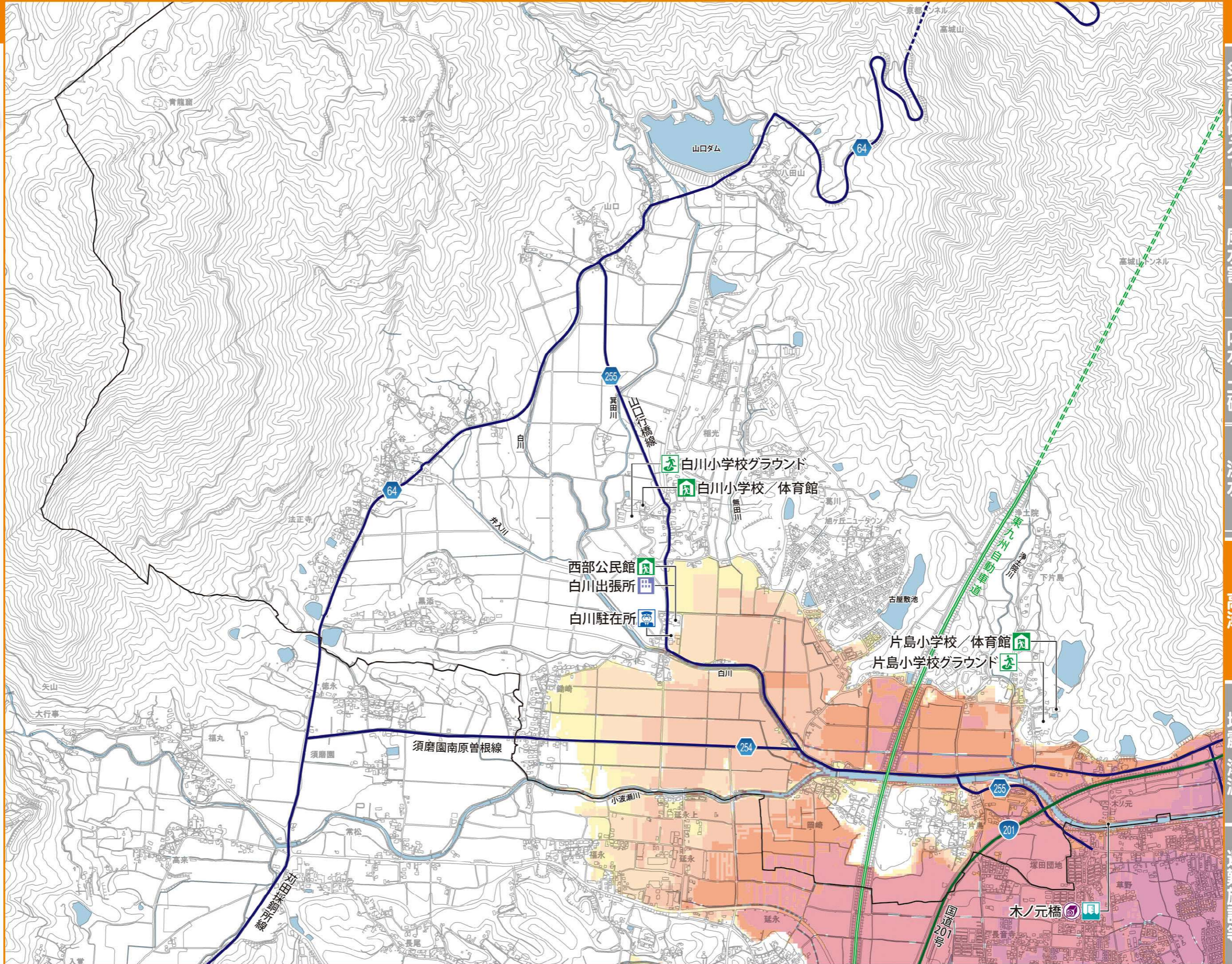
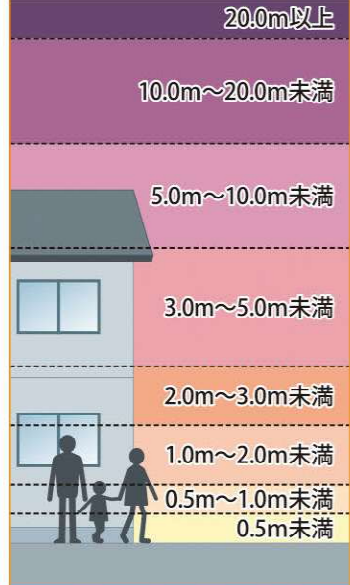
# 高潮災害 ④



## 施設等凡例

-  指定避難所兼 指定緊急避難場所
-  指定緊急避難場所
-  津波避難ビル
-  福祉避難所
-  町役場等
-  警察
-  消防
-  病院
-  雨量観測所
-  水位観測所
-  河川カメラ
-  ポンプ場
-  アンダーパス
-  国道
-  県道
-  高速道路
-  JR
-  町域界
-  区画整理

## 高潮による浸水深の目安



災害に備えて

風水害

内水・土砂

洪水

高潮

地震・津波

避難施設等