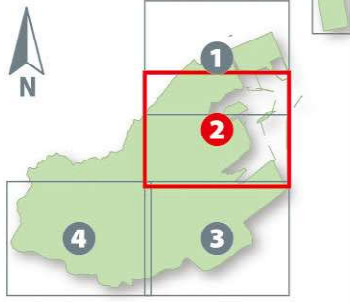


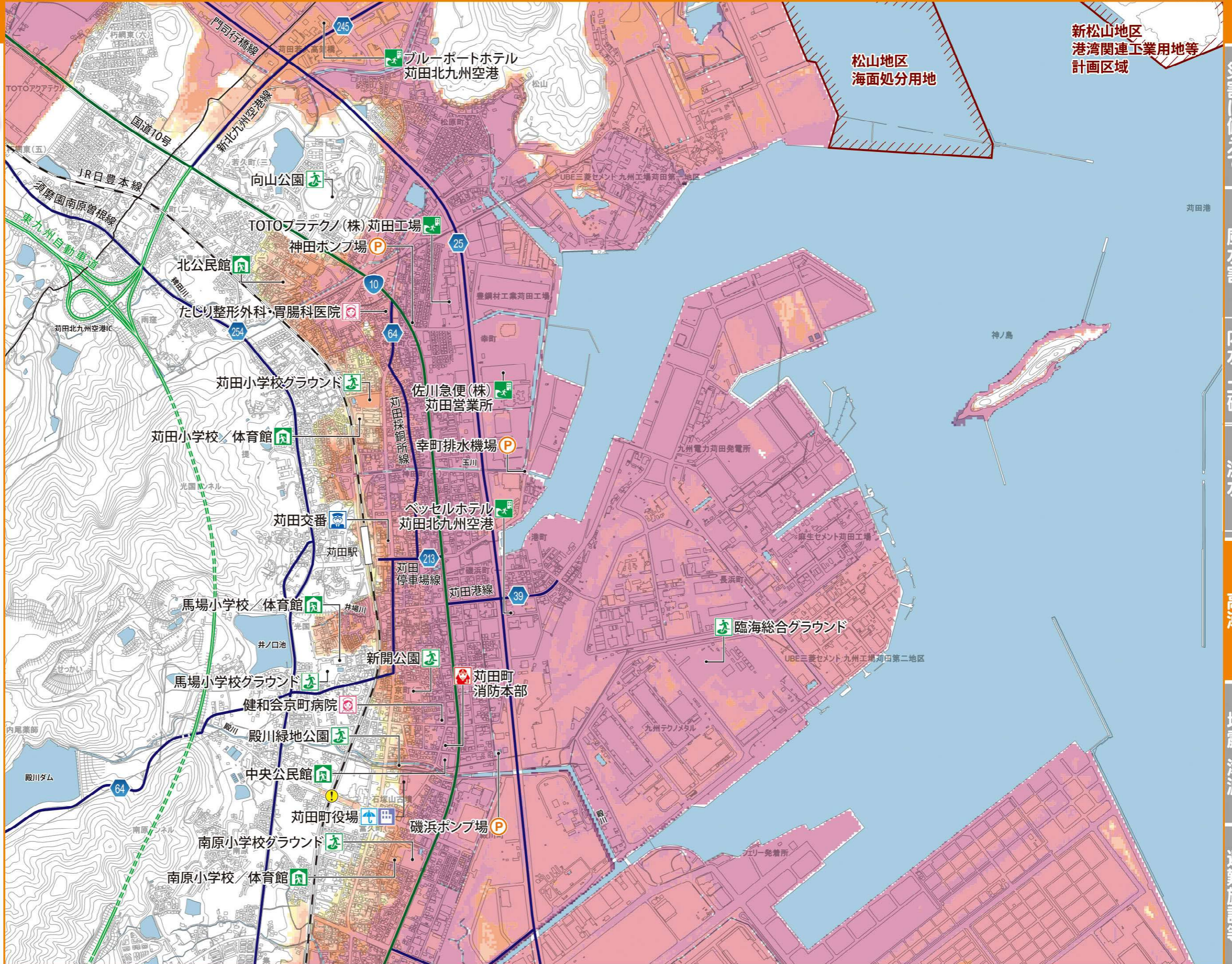
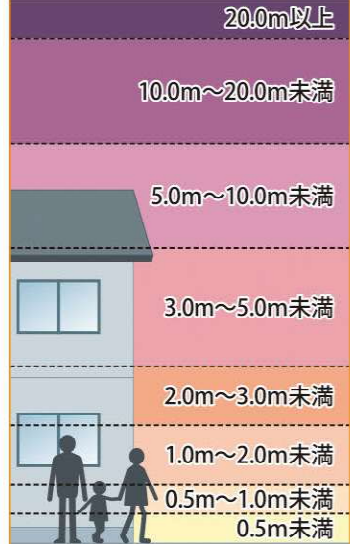
高潮災害 ②



施設等凡例

- 指定避難所兼指定緊急避難場所
- 指定緊急避難場所
- 津波避難ビル
- 福祉避難所
- 町役場等
- 警察
- 消防
- 病院
- 雨量観測所
- 水位観測所
- 河川カメラ
- ポンプ場
- アンダーパス
- 国道
- 県道
- 高速道路
- JR
- 町域界
- 区画整理

高潮による浸水深の目安



新松山地区
港湾関連工業用地等
計画区域

松山地区
海面処分用地

災害に備えて

風水害

内水・土砂

洪水

高潮

地震・津波

避難施設等