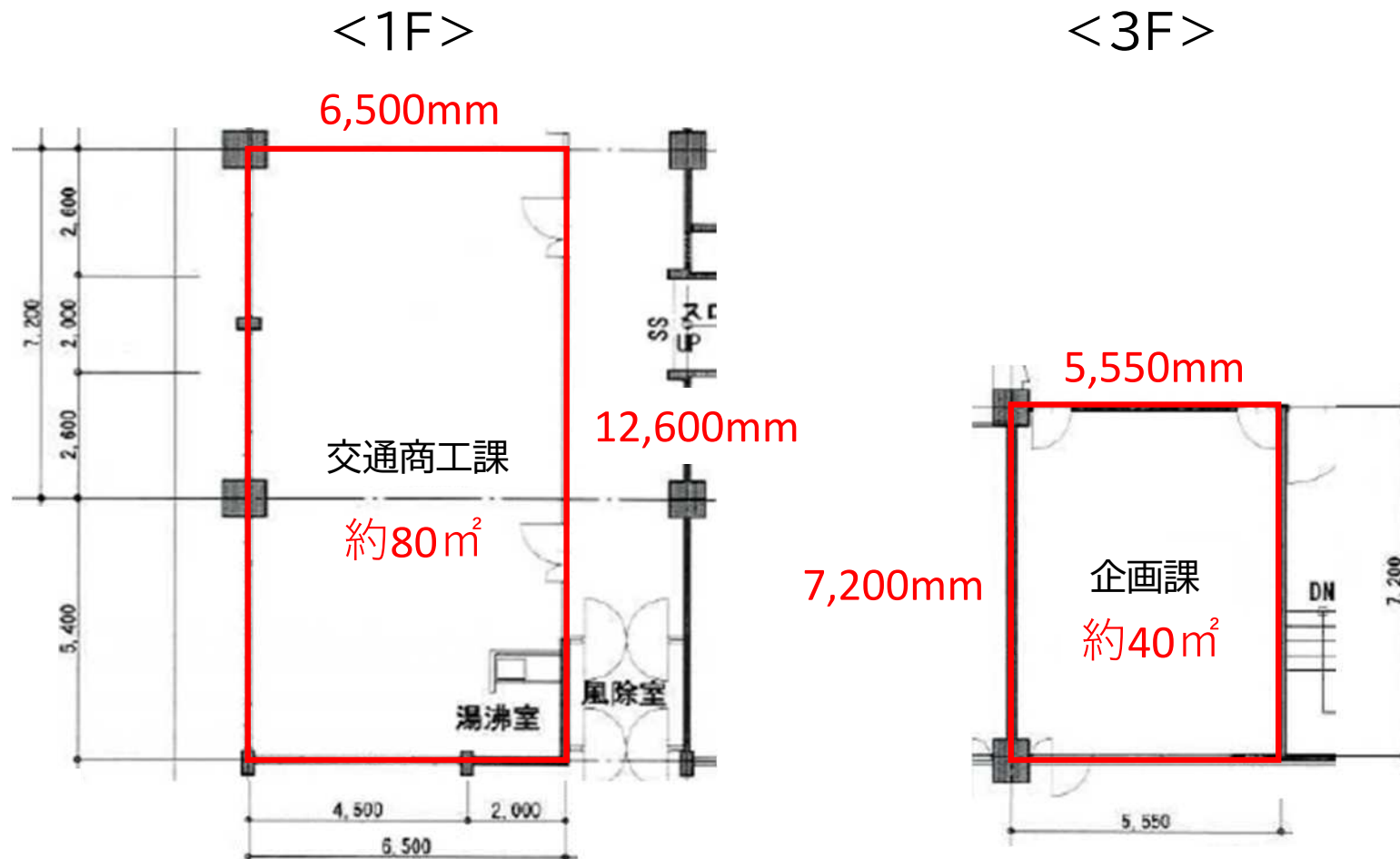


【参考資料1】 苅田町役場庁舎平面図（一部抜粋）

平面図

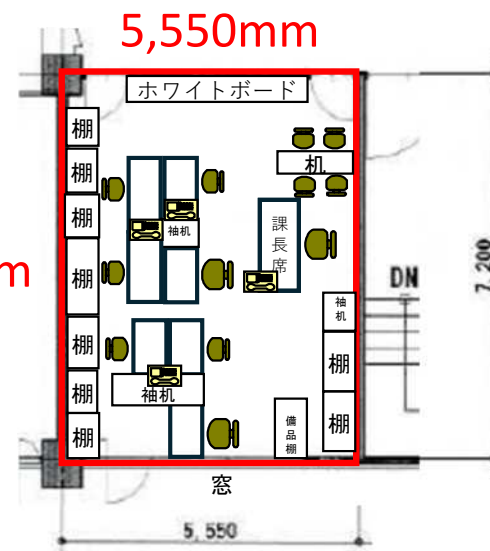
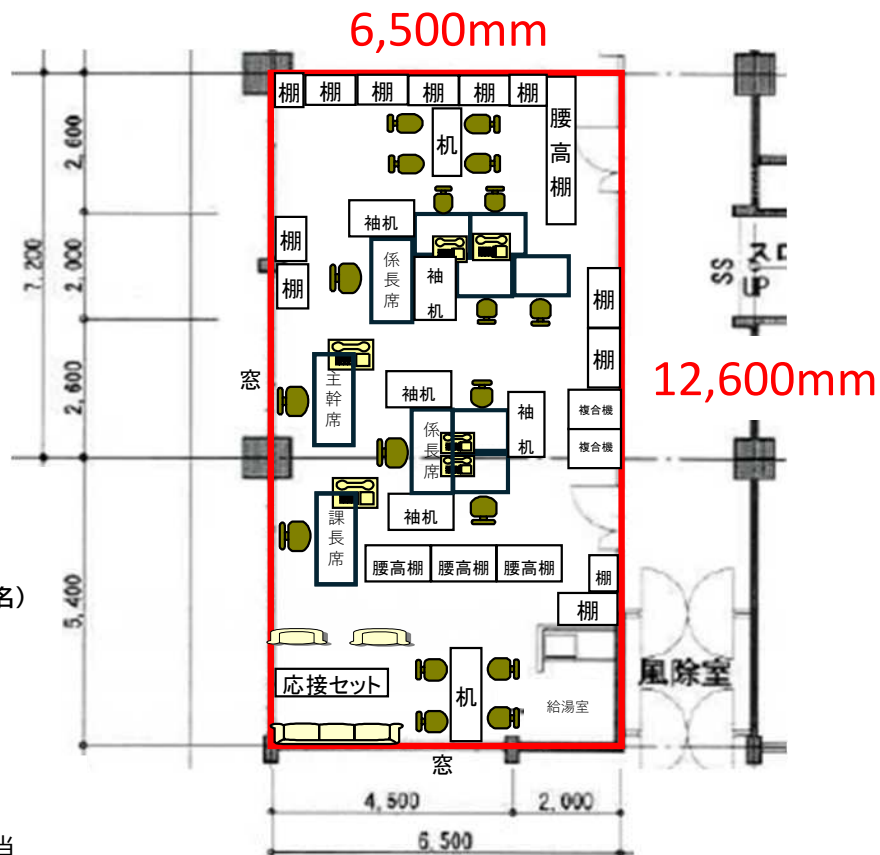


【参考資料1】 苅田町役場庁舎平面図（一部抜粋）

現状座席レイアウト

<1F>

<3F>



交通商工課（計10名）

課長 1名
 主幹 1名

交通基盤担当
 係長 1名
 担当 1名

商工・企業立地担当
 係長 1名
 担当 2名

観光担当
 係長 1名
 担当 2名

約80㎡
 交通商工課

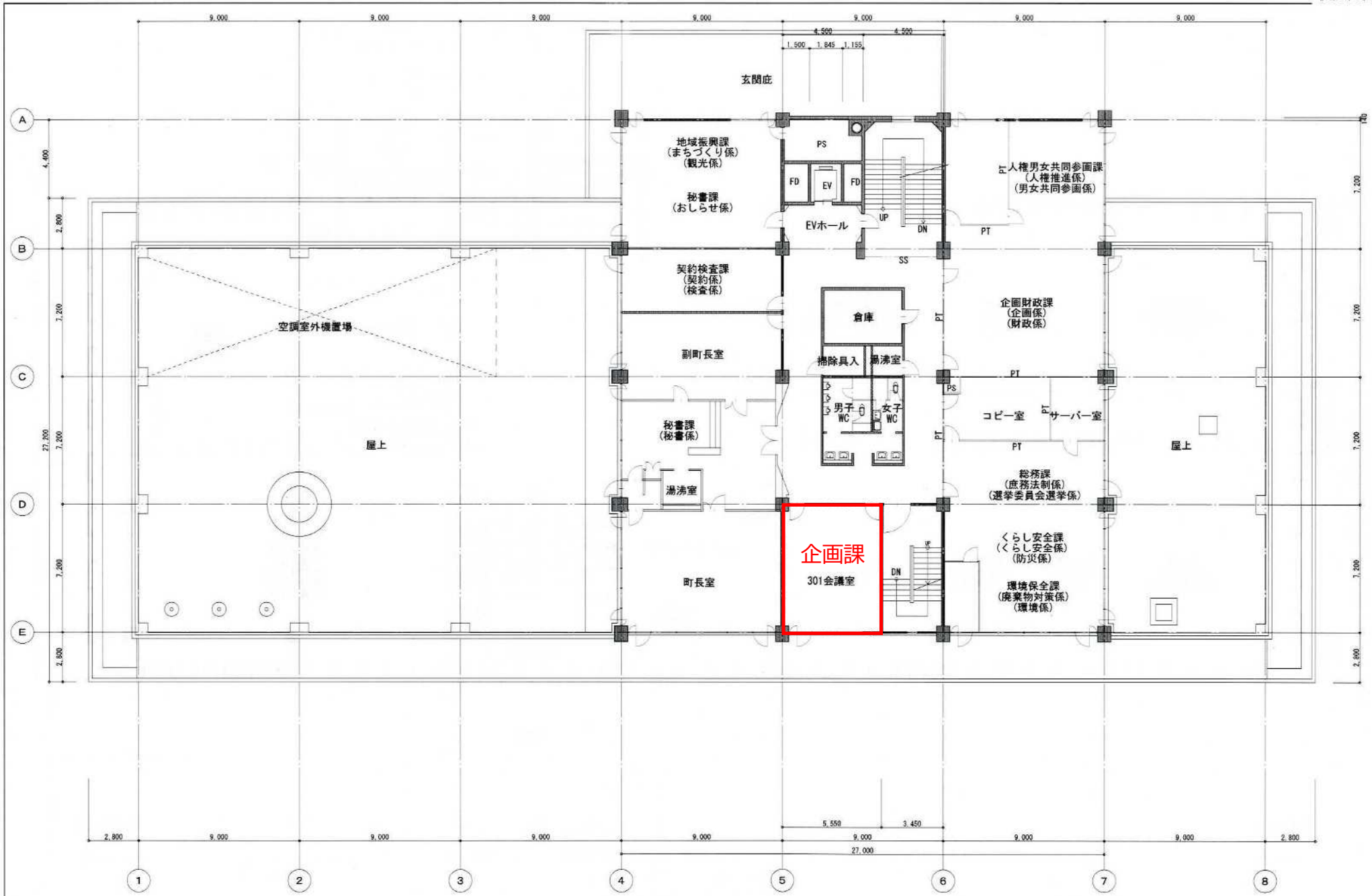
企画課（計7名）

課長 1名

企画政策担当
 係長 1名
 担当 2名

広報広聴担当
 係長 1名
 担当 2名

約40㎡
 企画課



3階平面図 S : 1/200

| | | | |
|------|---------------|-----------------|-------------|
| 特記事項 | 工事名称 市田町庁舎 | 設計年月日 H22.12 | 図案番号 A-3 |
| | | | |

※課室名等の表記は現状と異なる箇所があります。