

## 通学路対策箇所図

### 菟田町立菟田小学校区

#### 1. 若久3丁目大久そば付近

○対策前



カーブが多く見通しが悪いため危険

○対策後



カーブミラーを設置

#### 2. セブンイレブン菟田松原店付近

○対策前



通学路に指定されているが、道路に白線がないため危険

○対策後



白線と路面標示を設置

3. 松原町 三菱社宅付近

○対策前



バリカーが破損しており危険

○対策後



バリカーを修繕

4. 松原町 18-12(有)つり万西京物産付近

○対策前



バリカーと縁石が破損しており危険

○対策後



バリカー、縁石を修繕



5. 神田町3丁目 吉武産業付近

○対策前



草が伸びており視界が悪く危険

○対策後



草刈を実施

6. 若久1丁目若久公園付近

○対策前



スピードを出す車が多く、停車せずに通行するため危険

○対策後



路面標示を設置



7. 神田町1丁目玉川交差点

○対策前



○対策後



ボラードが2箇所破損しており、橋の欄干が低く児童が落下する恐れがある

ボラードを修繕、中間に欄干を追加

8. 神田町1丁目玉川公園横交差点

○対策前



○対策後



白線が消えかかっている

白線を塗り直し済み

9. 雨窪369-1付近

○対策前



○対策後

車の抜け道となっているが、横断歩道がないため危険

10. 若久町1丁目線路沿い（ベルトコンベア下）

○対策前

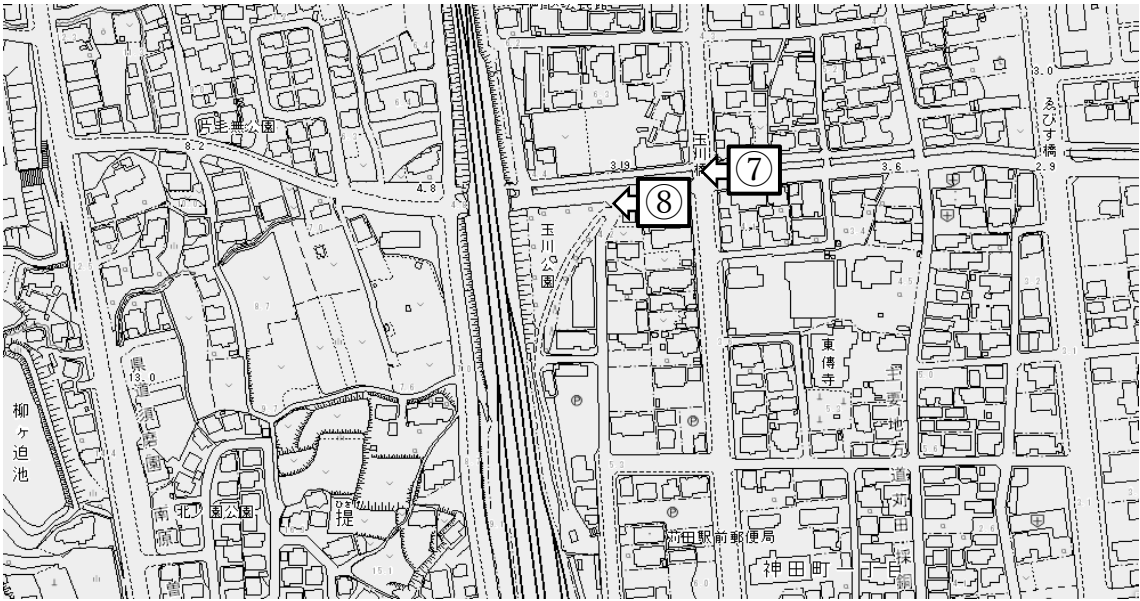
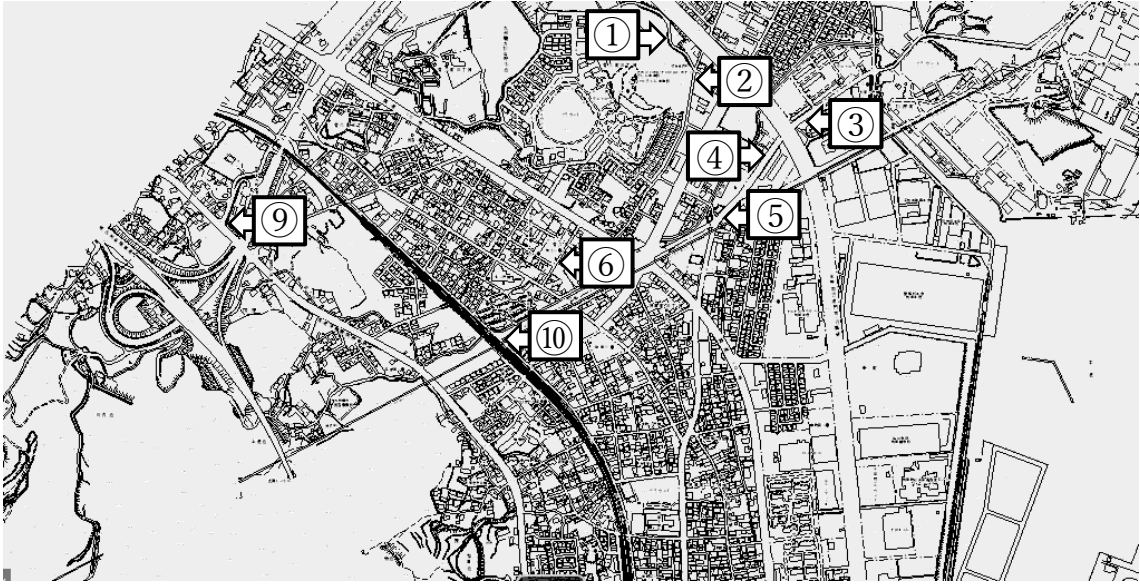


○対策後



多くの児童が通学路としているが、交差点標示、速度標示、横断歩道がないため危険

破線を設置



## 通学路対策箇所図

### 荻田町立馬場小学校区

#### 1 1. 国道10号線から港方向への道路（資さんうどんから港方面）

○対策前



○対策後



道の両脇に白線の跡が見られるが、ほとんど消えかかっている

路面標示、白線の塗り直し済み

#### 1 2. 鳥居踏切付近から荻田駅西側方面につながる道路

○対策前



○対策後



白線の跡はあるが、消えかかっている

白線を塗り直し済み



1 3. 県道須磨園南原曾根線沿いの南原斎場「誠善社」横の交差点～  
日産二又住宅までの道路

○対策前



道路が狭く見通しも悪い

○対策後



路側帯、路面標示を設置

1 4. (株)誠善社から南原信号ある4つ角の県道

○対策前



歩道と車道間にガードパイプがない部分がある

○対策後



横断防止柵を設置



15. 馬場小学校裏門から宇原神社方向間の道

○対策前



水路上の蓋が不安定なため危険

○対策後



樹脂製の楔で修繕済み



## 通学路対策箇所図

### 荏田町立南原小学校区

#### 1 6. 大字集工業高校前交差点～集区公民館

○対策前



時間帯交通規制が守られておらず、旧道であるため道幅が大変狭い箇所があり、歩道も整備されていないため危険

○対策後



行橋警察署交通指導係へ取り締まりの強化を依頼、標識付近の樹木を伐採

#### 1 7. 荏田町富久町2丁目セブンイレブン荏田富久店前交差点

○対策前



交通量が多く、大変危険  
また、交差点横にはセブンイレブンがあり、店舗の駐車場に出入りする車と歩道を歩く児童との接触も予想される

○対策後





## 通学路対策箇所図

菟田町立与原小学校区

### 18. 桜ヶ丘キリン公園前交差点

○対策前



○対策後



交差点が隣接し、交通量も多く抜け道となっているため大変危険

横断歩道の位置を交差点側へ移動させ、街路樹を撤去したことで、車から歩行者を確認しやすくした

19. 与原2丁目2-7横

○対策前



登下校時、児童はブロック壁沿いに歩いているが、車道が狭いため車との距離が近い  
また、坂道を上った先の通学路にグリーンラインを設置してほしい

○対策後



グリーンラインを設置

20. 新津1丁目 西工大駐車場付近

○対策前



桜ヶ丘方面から駅方面に向かう車から横断歩道が把握しにくい  
ため危険

○対策後



ダイヤモンドマークを塗り直し済み

## 2 1. 大字与原1001付近

○対策前



スピードを出す車が多く危険  
横断歩道の存在が分かりづらい

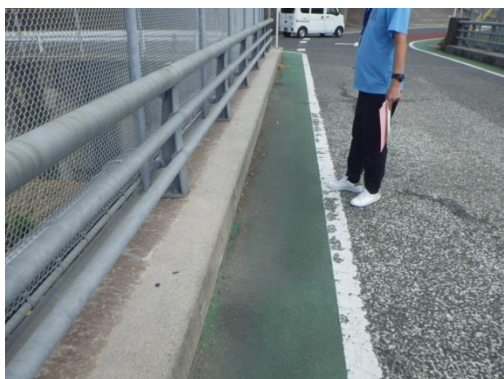
○対策後



路面標示を設置

## 2 2. 新津1丁目九耀橋

1. ○対策前



歩道側が低く、水たまりができ、雨の日は  
水たまりを避けて児童が通るため危険

○対策後



歩道を補修し、通学路側の歩道を拡幅



23. 大字与原セブンイレブン 苧田与原店前

○対策前

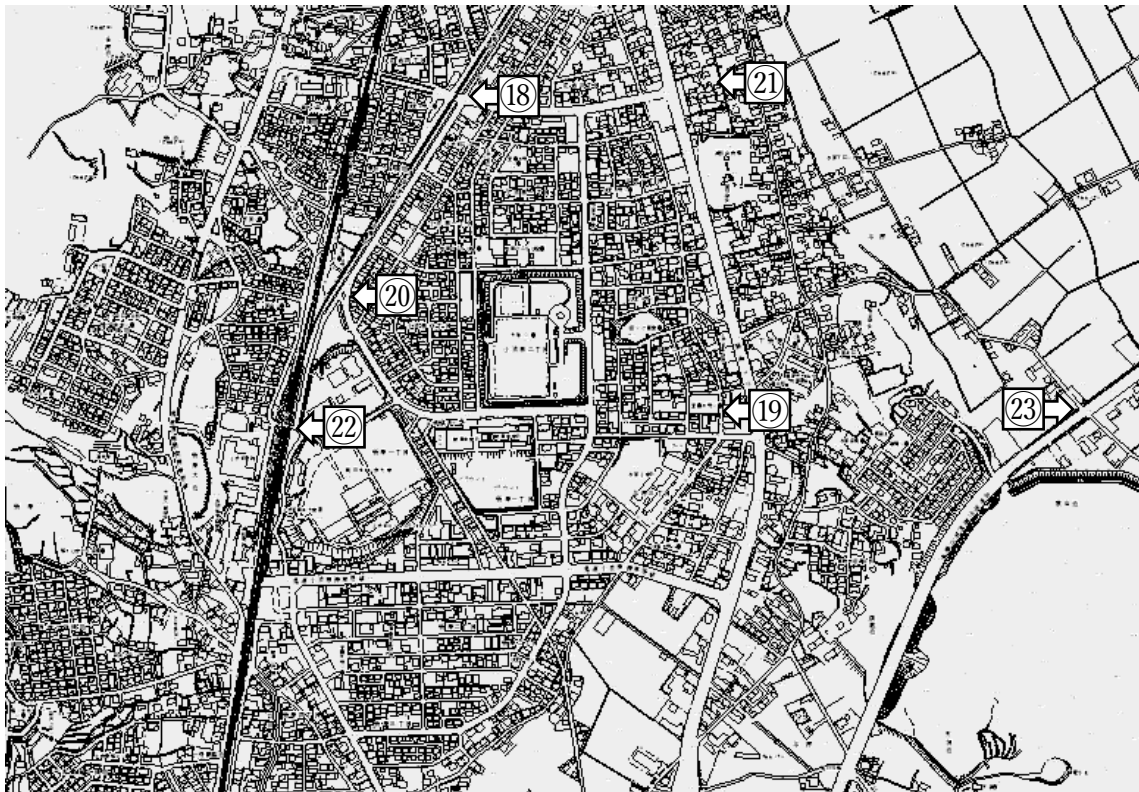


横断歩道と停止線のラインが薄くなっている

○対策後



横断歩道を塗り直し済み



## 通学路対策箇所図

### 荏田町立片島小学校区

#### 24. 大字岡崎6付近

○対策前



白線が消えかかっている

○対策後



白線を塗り直し済み

#### 25. 大字上片島 片島小学校横

○対策前



路面標示と白線が消えかかっている

○対策後



路面標示と白線の塗り直し済み





通学路対策箇所図

荏田町立白川小学校区

26. 大字稲光456付近 横断歩道

○対策前



○対策後

横断歩道、白線、路面標示が消えかかっている

27. 大字葛川155-4付近

○対策前



○対策後



○対策前



○対策後



路面標示が消えかかっている

路面標示の塗り直し済み

