

# 苅田町ため池ハザードマップ [平石池]

池名	平石池
所在地	大字集 2501-1 外のいずれか
貯水量	13,000m <sup>3</sup>
施設管理者	集農業会

このマップは地震等の発生によって対象ため池の堤体が満水位の状態が決壊した場合に、どのような浸水被害となるかを知るためのハザードマップです。なお、浸水範囲は約60分で到達する範囲を示しています。常日頃から危険箇所を把握し、安全な避難を心がけてください。

## 緊急連絡先

名称	電話番号
苅田町役場	093-434-1111
苅田町 施設建設課	093-588-1031
行橋警察署	0930-24-5110
苅田町 消防本部	093-434-0119

## 土砂災害(特別)警戒区域

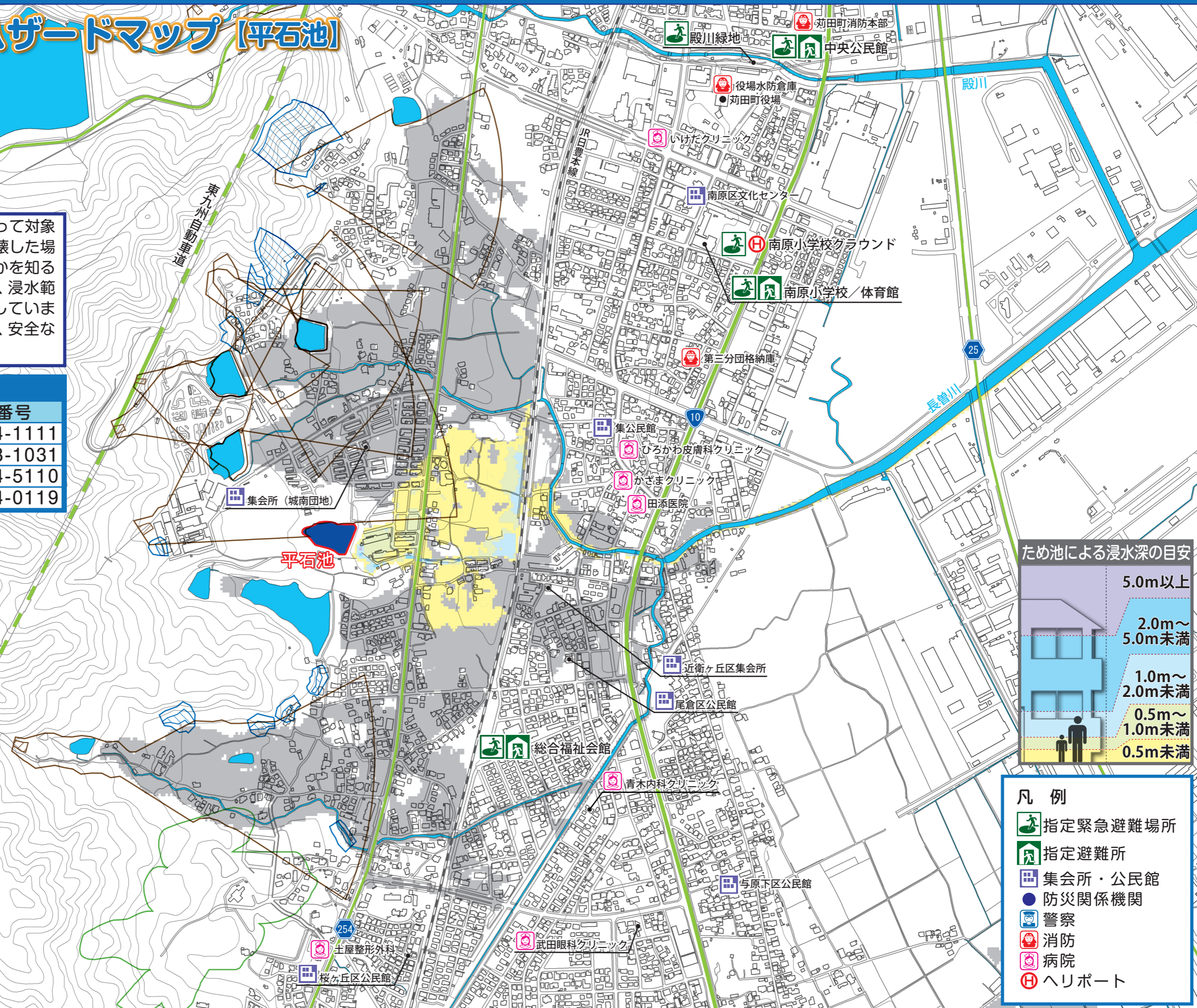
- ① 急傾斜地の崩壊
- ② 土石流
- ③ 地すべり

### ① 土砂災害特別警戒区域

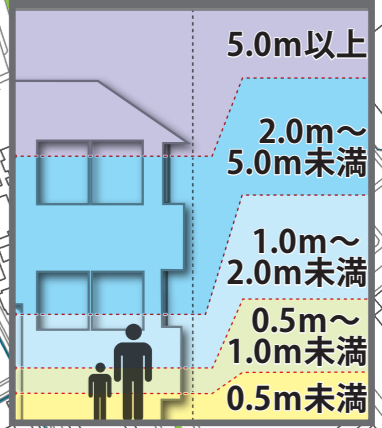
土砂災害により、建物が破壊され、住民の生命または身体に著しい危害が生じるおそれがある区域。

### ② 土砂災害警戒区域

土砂災害により、住民の生命または身体に危害が生じるおそれがある区域。



## ため池による浸水深の目安



## 凡例

- 指定緊急避難場所
- 指定避難所
- 集会所・公民館
- 防災関係機関
- 警察
- 消防
- 病院
- ヘリポート